

# BIODOMEK NATURAL MODULAR HOMES

[WWW.BIODOMEK.PL](http://WWW.BIODOMEK.PL)



Bi  Domek  
SYSTEM [www.biodomek.pl](http://www.biodomek.pl)



# BIODOMEK SYSTEM

# PLANS OF MODULAR HOMES

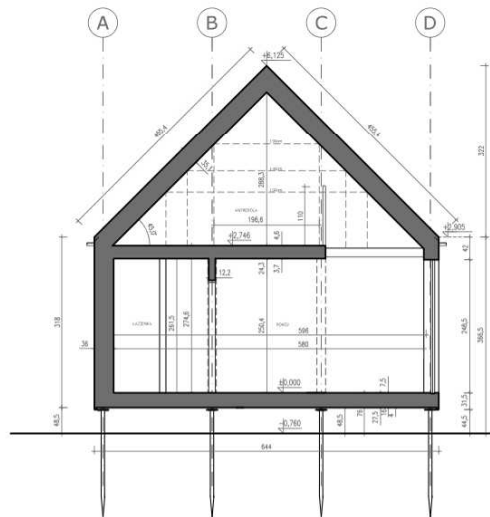
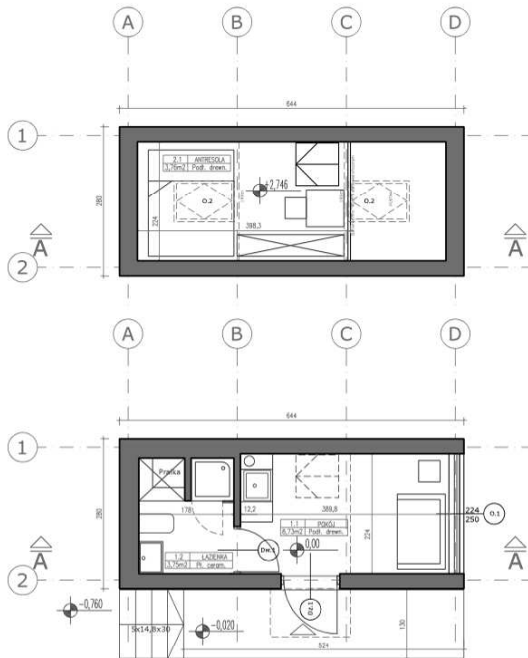
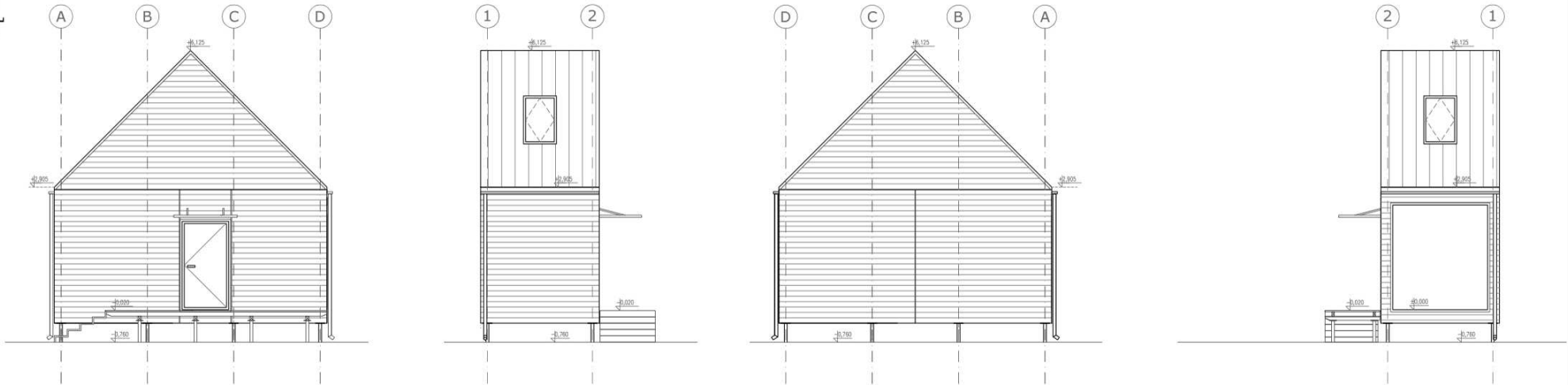






**BIODOMEK "C"  
WITH A SLOPING  
ROOF**





**Inne powierzchnie:**  
Pow. dachu rzeczywista: 25,50m<sup>2</sup>  
Pow. ścian zewnętrznych: 80,24m<sup>2</sup>  
Obwód ścian zewnętrznych w osi: 17,20m  
Pow. podłogi netto antesoli: 8,28m<sup>2</sup>  
Pow. sufitu skośnego od dachu: 18,44m<sup>2</sup>  
Długość ścian działowych w osi: 3,06m  
Dł. dodat. ścianki instalacyjnej: 3,94m  
Wysokość kondygnacji netto: 2,615m  
Wysokość kondygnacji w świetle: 2,504m

**ZESTAWIENIE POWIERZCHNI UŻYTKOWYCH  
KUBATURY NETTO**

1. Pokój	8,73m <sup>2</sup>
2. Łazienka	3,75m <sup>2</sup>
<b>Razem parter</b>	<b>12,48m<sup>2</sup></b>
3. Antresola	3,76m <sup>2</sup>

**RAZEM CAŁOŚĆ 16,24m<sup>2</sup>**

**POWIERZCHNIA ZABUDOWY: 18,03m<sup>2</sup>**  
POWIERZCHNIA ZABUDOWY z tarasami: 26,53m<sup>2</sup>

- WSZELKIE PRAWA AUTORSKIE ZASTRZEŻONE © COPYRIGHT - EKODAMA STUDIO Sp. z o.o.
- PROJEKT UDOSTĘPNIONY W CELACH INFORMACYJNYCH, BEZ PRAWA UŻYCIA W URZĘDZIE LUB INNYCH INSTYTUCJACH.
- KOPIOWANIE I UŻYTKOWANIE PROJEKTU I JEGO FRAGMENTÓW W CELACH INFORMACYJNE BEZ ZGODY AUTORA NARUSZA PRAWA AUTORSKIE I GROZI SANKCJAMI KARNYMI.
- EGZEMPLARZ PROJEKTU BEZ HOLOGRAMÓW NA STRONIE TYTUŁOWEJ PROJEKTU ARCHITEKTONICZNO-BUDOWLANEGO, STRONIE Z AUTORAMI ORAZ NA RZUCIE PROJEKTU ARCHITEKTONICZNEGO NIE MOŻE STANOWIĆ PODSTAWY DO ZATWIERDZENIA PROJEKTU PRZEZ WŁADZĘ BUDOWLANĄ.

OPCJA ZE SKOŚNYM DACHEM - NA ZGŁOSZENIE UPROSZCZONE / ZGŁOSZENIE POLSKI ŁĄD

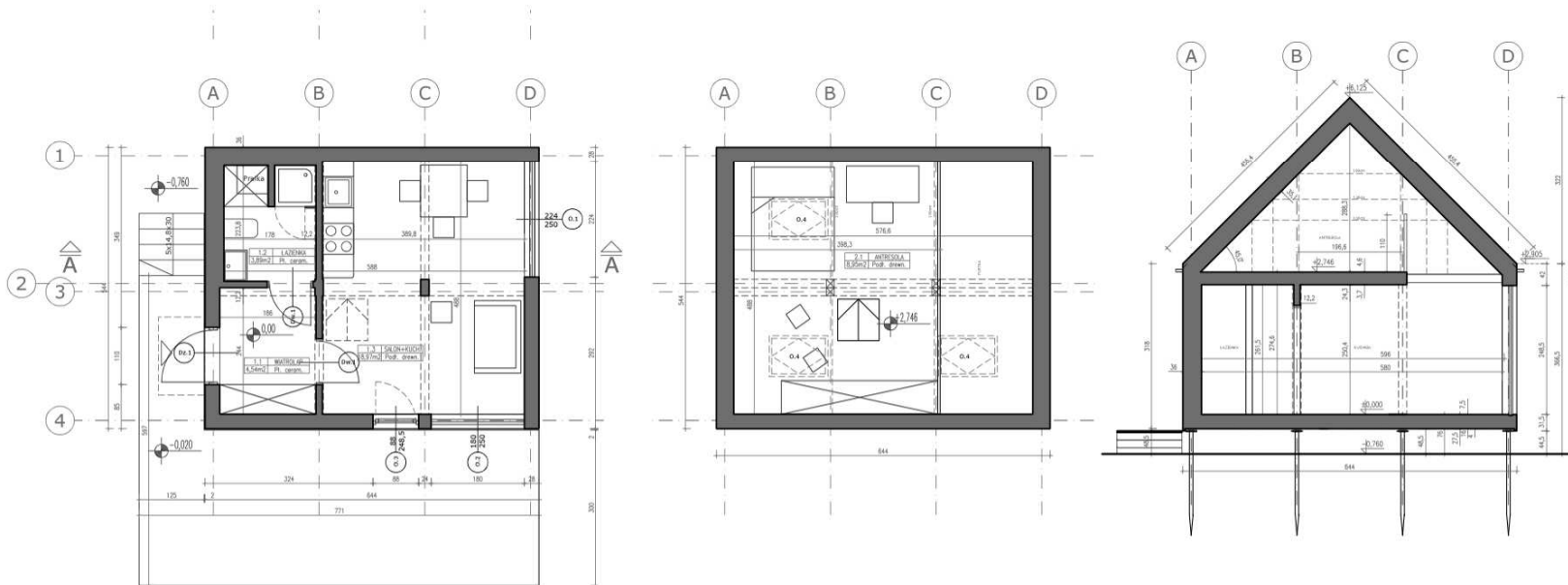
OPCJA 1C, 1 moduł + dach, skala 1:100

**1C-1**



eKodama Architektura, EKODAMA STUDIO Sp. z o.o.  
BIODOMEK - www.biodomek.pl, biodomek1@gmail.com





**Inne powierzchnie:**  
 Pow. dachu rzeczywista: 49,55m<sup>2</sup>  
 Pow. ścian zewnętrznych: 97,20m<sup>2</sup>  
 Obwód ścian zewnętrznych w osi: 22,48m  
 Pow. podłogi netto antesoli: 18,72m<sup>2</sup>  
 Pow. sufitu skośnego od dachu: 40,16m<sup>2</sup>  
 Długość ścian działowych w osi: 9,19m  
 Dł. dodat. ścianki instalacyjnej: 4,02m  
 Wysokość kondygnacji netto: 2,615m  
 Wysokość kondygnacji w świetle: 2,504m

**ZESTAWIENIE POWIERZCHNI UŻYTKOWYCH**

1. Wiatrołap	4,54m <sup>2</sup>
2. Łazienka	3,89m <sup>2</sup>
3. Salon z kuchnią	18,97m <sup>2</sup>
<b>Razem parter</b>	<b>27,40m<sup>2</sup></b>
4. Antresola	8,95m <sup>2</sup>

**RAZEM CAŁOŚĆ 36,35m<sup>2</sup>**

**POWIERZCHNIA ZABUDOWY: 35,00m<sup>2</sup>**  
 POWIERZCHNIA ZABUDOWY z tarasami: 63,59m<sup>2</sup>

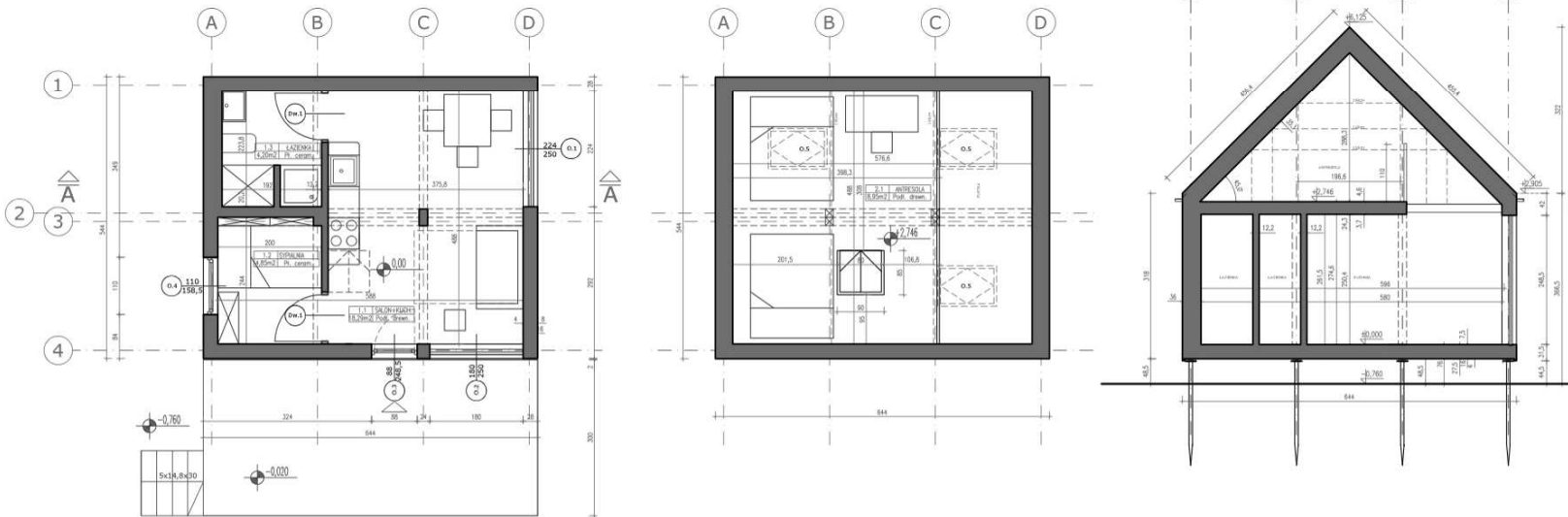
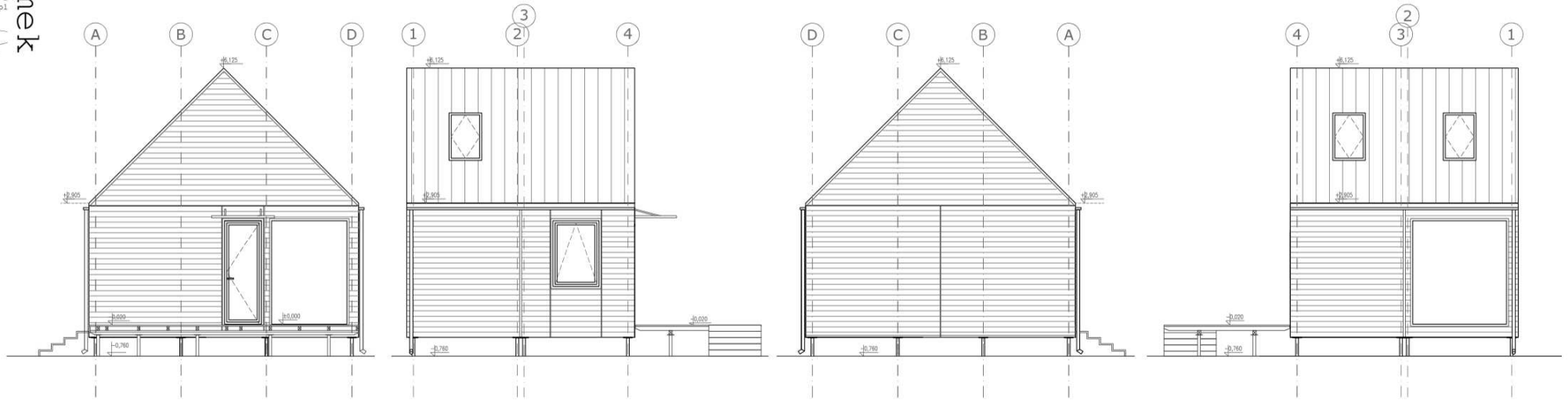
OPCJA ZE SKOŚNYM DACHEM - NA ZGŁOSZENIE UPROSZCZONE / ZGŁOSZENIE POLSKI ŁĄD

OPCJA 2C, 2 moduły w poziomie + dach, skala 1:100

**2C-1**

• WSZELKIE PRAWA AUTORSKIE ZASTRZEŻONE © COPYRIGHT - EKODAMA STUDIO Sp. z o.o.  
 • PROJEKT UDOSTĘPNIONY W CELACH INFORMACYJNYCH, BEZ PRAWA UŻYCIA W URZĘDZIE LUB INNYCH INSTYTUCJACH.  
 • KOPIOWANIE I UŻYTKOWANIE PROJEKTU I JEGO FRAGMENTÓW W CELACH INNYCH NIŻ INFORMACYJNE BEZ ZGODY AUTORA NARUSZA PRAWA AUTORSKIE I GROZI SANKCJAMI KARNYMI.  
 • EGZEMPLARZ PROJEKTU BEZ HOLOGRAMÓW NA STRONIE TYTUŁOWEJ PROJEKTU ARCHITEKTONICZNO-BUDOWLANEGO, STRONIE Z AUTORAMI ORAZ NA RZUCIE PROJEKTU ARCHITEKTONICZNEGO NIE MOŻE STANOWIĆ PODSTAWY DO ZATWIERDZENIA PROJEKTU PRZEZ WŁADZĘ BUDOWLANĄ.





**Inne powierzchnie:**  
 Pow. dachu rzeczywista: 49,55m<sup>2</sup>  
 Pow. ścian zewnętrznych: 97,20m<sup>2</sup>  
 Obwód ścian zewnętrznych w osi: 22,48m  
 Pow. podłogi netto antesoli: 18,72m<sup>2</sup>  
 Pow. sufitu skośnego od dachu: 40,16m<sup>2</sup>  
 Długość ścian działowych w osi: 7,56m  
 Dł. dodat. ścianki instalacyjnej: 4,16m  
 Wysokość kondygnacji netto: 2,615m  
 Wysokość kondygnacji w świetle: 2,504m

**ZESTAWIENIE POWIERZCHNI UŻYTKOWYCH**

1. Salon z kuchnią	18,29m <sup>2</sup>
2. Sypialnia	4,85m <sup>2</sup>
3. Łazienka	4,20m <sup>2</sup>
<b>Razem parter</b>	<b>27,34m<sup>2</sup></b>
4. Antresola	8,95m <sup>2</sup>

**RAZEM CAŁOŚĆ** 36,29m<sup>2</sup>

**POWIERZCHNIA ZABUDOWY: 35,00m<sup>2</sup>**  
**POWIERZCHNIA ZABUDOWY z tarasami: 55,98m<sup>2</sup>**

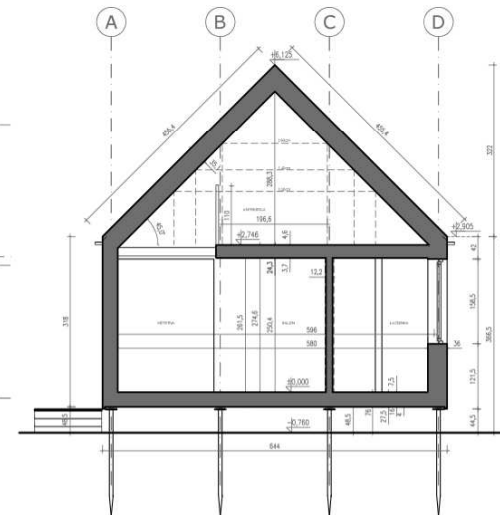
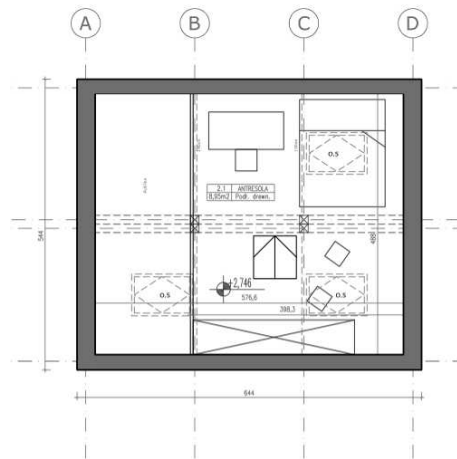
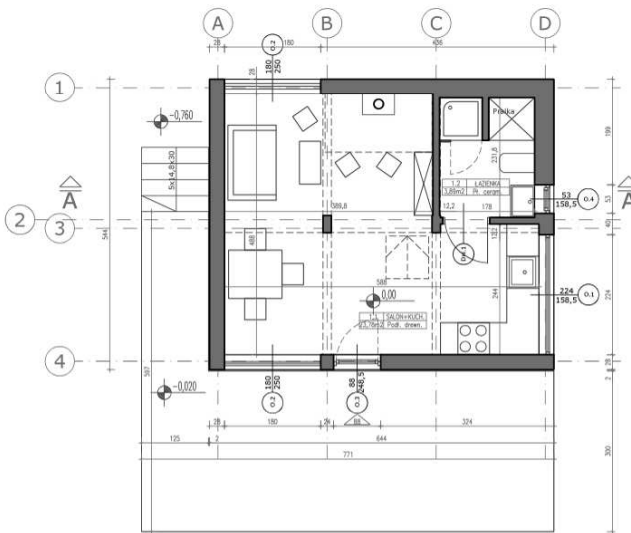
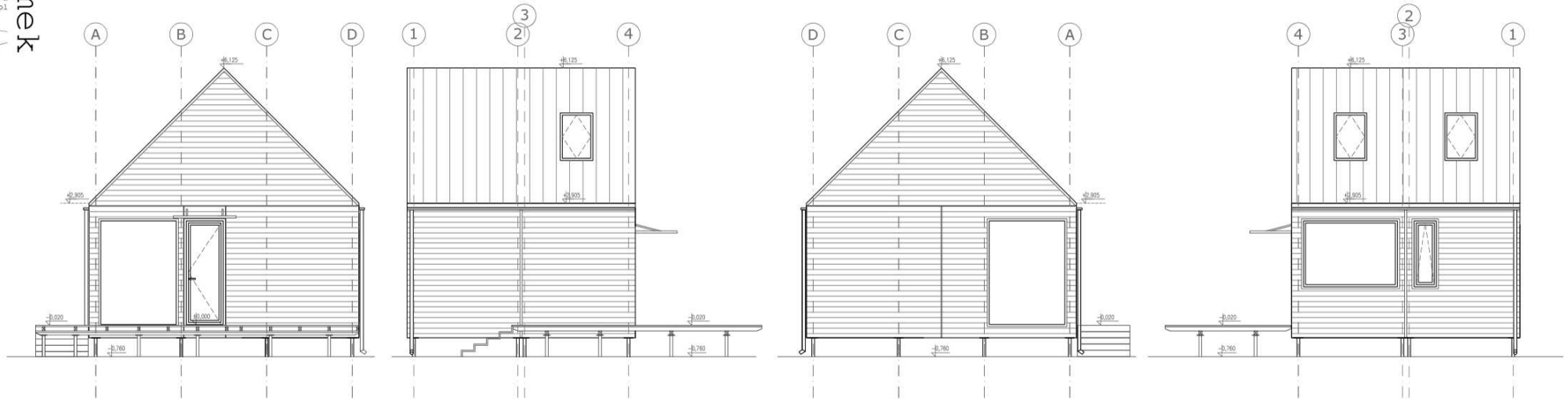
• WSZELKIE PRAWA AUTORSKIE ZASTRZEŻONE © COPYRIGHT - EKODAMA STUDIO Sp. z o.o.  
 • PROJEKT UDOSTĘPNIONY W CELACH INFORMACYJNYCH, BEZ PRAWA UŻYCIA W URZĘDZIE LUB INNYCH INSTYTUCJACH.  
 • KOPIOWANIE I UŻYTKOWANIE PROJEKTU I JEGO FRAGMENTÓW W CELACH INNYCH NIŻ INFORMACYJNE BEZ ZGODY AUTORA NARUSZA PRAWA AUTORSKIE I GROZI SANKCJAMI KARNYMI.  
 • EGZEMPLARZ PROJEKTU BEZ HOLOGRAMÓW NA STRONIE TYTUŁOWEJ PROJEKTU ARCHITEKTONICZNO-BUDOWLANEGO, STRONIE Z AUTORAMI ORAZ NA RZUCIE PROJEKTU ARCHITEKTONICZNEGO NIE MOŻE STANOWIĆ PODSTAWY DO ZATWIERDZENIA PROJEKTU PRZEZ WŁADZĘ BUDOWLANĄ.

OPCJA ZE SKOŚNYM DACHEM - NA ZGŁOSZENIE UPROSZCZONE / ZGŁOSZENIE POLSKI ŁĄD

OPCJA 2C, 2 moduły w poziomie + dach, skala 1:100

**2C-2**





**Inne powierzchnie:**  
 Pow. dachu rzeczywista: 49,55m<sup>2</sup>  
 Pow. ścian zewnętrznych: 97,20m<sup>2</sup>  
 Obwód ścian zewnętrznych w osi: 22,48m  
 Pow. podłogi netto antesoli: 18,72m<sup>2</sup>  
 Pow. sufitu skośnego od dachu: 40,16m<sup>2</sup>  
 Długość ścian działowych w osi: 4,98m  
 Dł. dodat. ścianki instalacyjnej: 4,02m  
 Wysokość kondygnacji netto: 2,615m  
 Wysokość kondygnacji w świetle: 2,504m

**ZESTAWIENIE POWIERZCHNI UŻYTKOWYCH**

1. Salon z kuchnią	23,78m <sup>2</sup>
2. Łazienka	3,89m <sup>2</sup>
<b>Razem parter</b>	<b>27,67m<sup>2</sup></b>
3. Antresola	8,95m <sup>2</sup>

**RAZEM CAŁOŚĆ** **36,62m<sup>2</sup>**

**POWIERZCHNIA ZABUDOWY: 35,00m<sup>2</sup>**  
 POWIERZCHNIA ZABUDOWY z tarasami: 63,59m<sup>2</sup>

• WSZELKIE PRAWA AUTORSKIE ZASTRZEŻONE © COPYRIGHT - EKODAMA STUDIO Sp. z o.o.  
 • PROJEKT UDOSTĘPNIONY W CELACH INFORMACYJNYCH, BEZ PRAWA UŻYCIA W URZĘDZIE LUB INNYCH INSTYTUCJACH.  
 • KOPIOWANIE I UŻYTKOWANIE PROJEKTU I JEGO FRAGMENTÓW W CELACH INNYCH NIŻ INFORMACYJNE BEZ ZGODY AUTORA NARUSZA PRAWA AUTORSKIE I GROZI SANKCJAMI KARNYMI.  
 • EGZEMPLARZ PROJEKTU BEZ HOLOGRAMÓW NA STRONIE TYTUŁOWEJ PROJEKTU ARCHYTEKTONICZNO-BUDOWLANEGO, STRONIE Z AUTORAMI ORAZ NA RZUCIE PROJEKTU ARCHYTEKTONICZNEGO NIE MOŻE STANOWIĆ PODSTAWY DO ZATWIERDZENIA PROJEKTU PRZEZ WŁADZĘ BUDOWLANĄ.

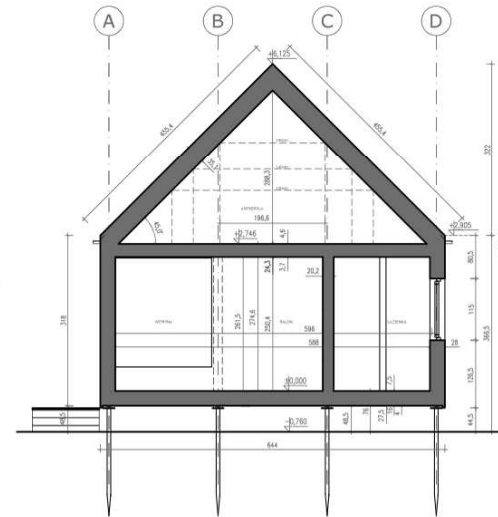
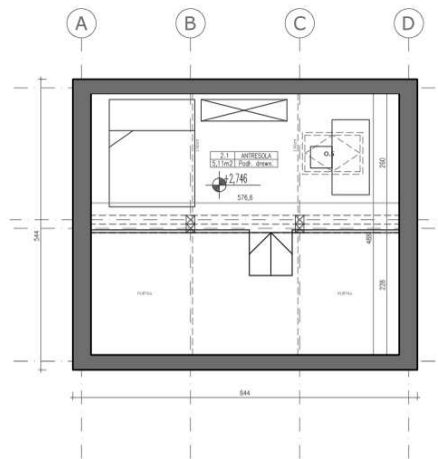
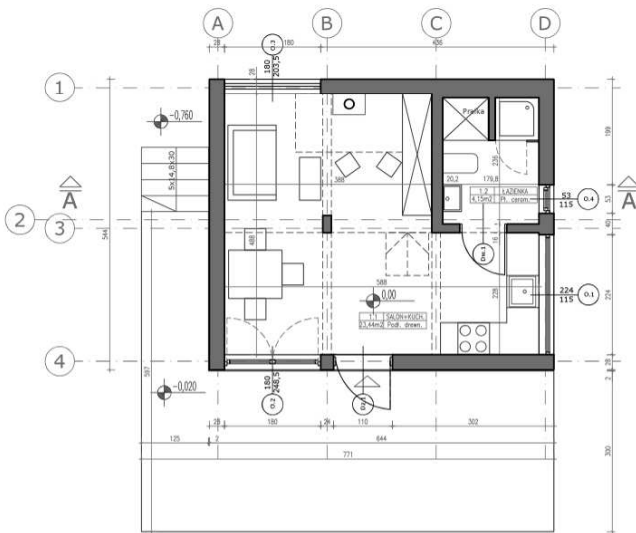
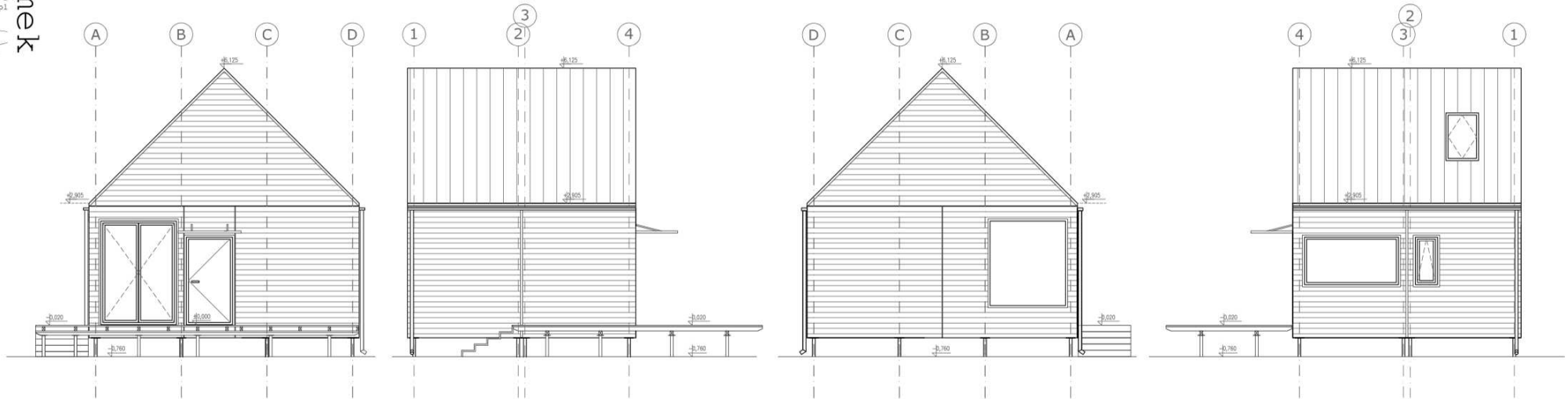
OPCJA ZE SKOŚNYM DACHEM - NA ZGŁOSZENIE UPROSZCZONE / ZGŁOSZENIE POLSKI ŁĄD

OPCJA 2C, 2 moduły w poziomie + dach, skala 1:100

**2C-3**







**Inne powierzchnie:**  
 Pow. dachu rzeczywista: 49,55m<sup>2</sup>  
 Pow. ścian zewnętrznych: 97,20m<sup>2</sup>  
 Obwód ścian zewnętrznych w osi: 22,48m  
 Pow. podłogi netto antesoli: 14,99m<sup>2</sup>  
 Pow. sufitu skośnego od dachu: 40,16m<sup>2</sup>  
 Długość ścian działowych w osi: 4,98m  
 Dł. dodat. ścianki instalacyjnej: 4,02m  
 Wysokość kondygnacji netto: 2,615m  
 Wysokość kondygnacji w świetle: 2,504m

**ZESTAWIENIE POWIERZCHNI UŻYTKOWYCH**

1. Salon z kuchnią	23,44m <sup>2</sup>
2. Łazienka	4,15m <sup>2</sup>
<b>Razem parter</b>	<b>27,59m<sup>2</sup></b>
3. Antesola	5,11m <sup>2</sup>

**RAZEM CAŁOŚĆ 32,70m<sup>2</sup>**

**POWIERZCHNIA ZABUDOWY: 35,00m<sup>2</sup>**  
**POWIERZCHNIA ZABUDOWY z tarasami: 63,59m<sup>2</sup>**

• WSZELKIE PRAWA AUTORSKIE ZASTRZEŻONE © COPYRIGHT - EKODAMA STUDIO Sp. z o.o.  
 • PROJEKT UDOSTĘPNIONY W CELACH INFORMACYJNYCH, BEZ PRAWA UŻYCIA W URZĘDZIE LUB INNYCH INSTYTUCJACH.  
 • KOPIOWANIE I UŻYTKOWANIE PROJEKTU I JEGO FRAGMENTÓW W CELACH INNYCH NIŻ INFORMACYJNE BEZ ZGODY AUTORA NARUSZA PRAWA AUTORSKIE I GROZI SANKCJAMI KARNYMI.  
 • EGZEMPLARZ PROJEKTU BEZ HOLOGRAMÓW NA STRONIE TYTUŁOWEJ PROJEKTU ARCHITEKTONICZNO-BUDOWLANEGO, STRONIE Z AUTORAMI ORAZ NA RZUCIE PROJEKTU ARCHITEKTONICZNEGO, NIE MOŻE STANOWIĆ PODSTAWY DO ZATWIERDZENIA PROJEKTU PRZEZ WŁADZĘ BUDOWLANĄ.

OPCJA ZE SKOŚNYM DACHEM - NA ZGŁOSZENIE UPROSZCZONE / ZGŁOSZENIE POLSKI ŁĄD

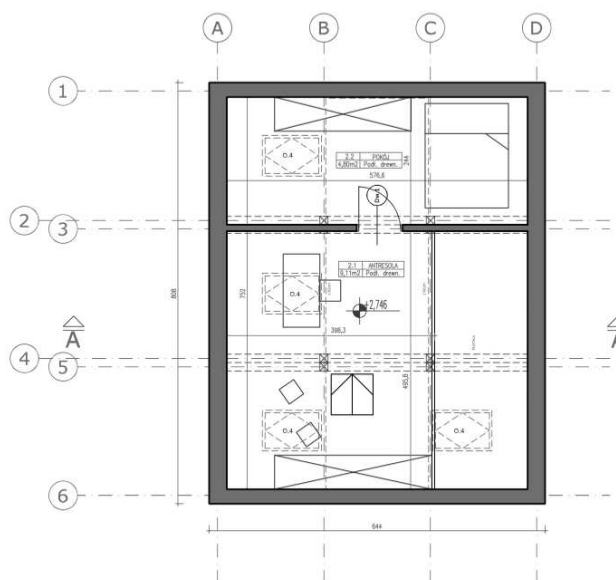
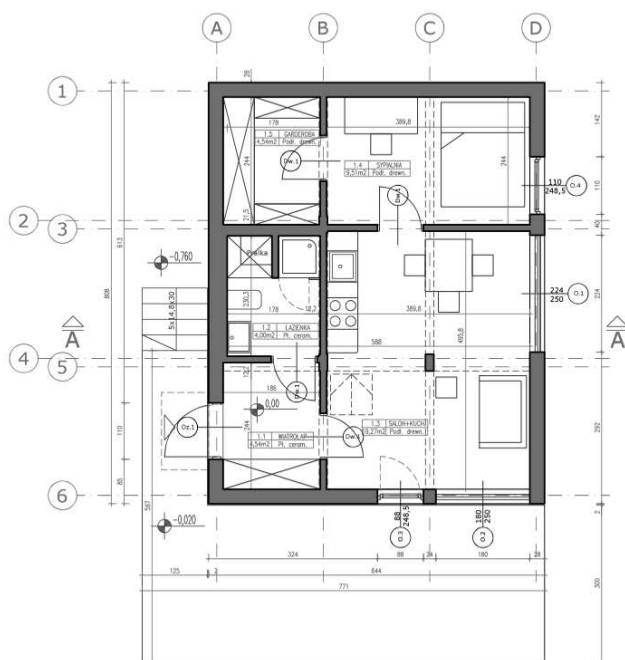
OPCJA 2C, 2 moduły w poziomie + dach, skala 1:100

**2C-5**



eKodama Architektura, EKODAMA STUDIO Sp. z o.o.  
 BIODOMEK - www.biodomek.pl, biodomek1@gmail.com





**Inne powierzchnie:**

Pow. dachu rzeczywista:	73,53m <sup>2</sup>
Pow. ścian zewnętrznych	114,24m <sup>2</sup>
Obwód ścian zewnętrznych w osi	27,76m
Pow. podłogi netto antesoli	33,18m <sup>2</sup>
Pow. sufitu skośnego od dachu	61,96m <sup>2</sup>
Długość ścian działowych w osi	20,58m
Dł. dodat. ścianki instalacyjnej	4,06m
Wysokość kondygnacji netto:	2,615m
Wysokość kondygnacji w świetle:	2,504m

**ZESTAWIENIE POWIERZCHNI UŻYTKOWYCH**

1. Wiatrolap	4,54m <sup>2</sup>
2. Łazienka	4,00m <sup>2</sup>
3. Salon z kuchnią i jadalnią	19,27m <sup>2</sup>
4. Sypialnia	9,51m <sup>2</sup>
5. Garderoba	4,54m <sup>2</sup>
<b>Razem parter</b>	<b>41,87m<sup>2</sup></b>
6. Antresola	9,11m <sup>2</sup>
7. Pokój	4,80m <sup>2</sup>

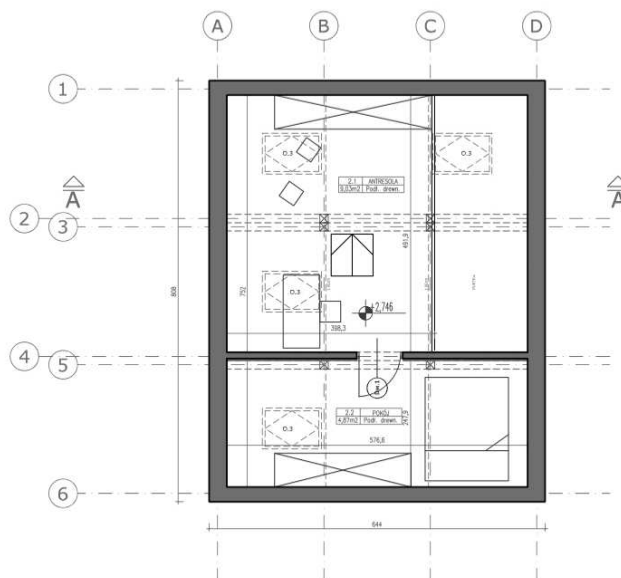
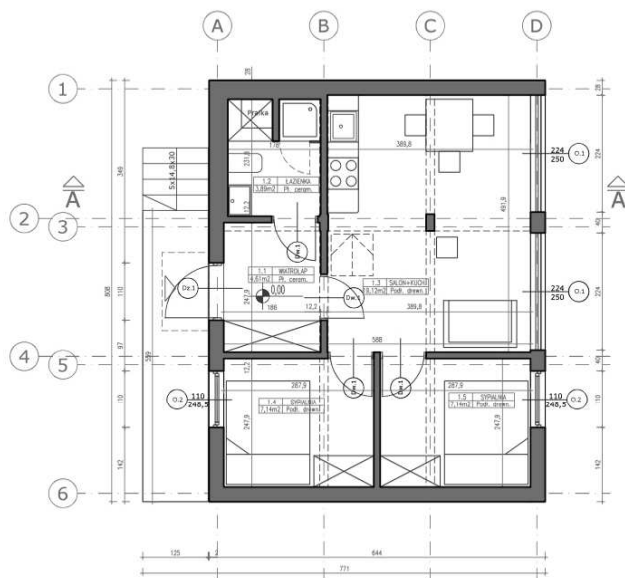
**RAZEM CAŁOŚĆ 55,77m<sup>2</sup>**

**POWIERZCHNIA ZABUDOWY: 52,04m<sup>2</sup>**  
 POWIERZCHNIA ZABUDOWY z tarasami: 80,59m<sup>2</sup>









**Inne powierzchnie:**

Pow. dachu rzeczywista:	73,53m <sup>2</sup>
Pow. ścian zewnętrznych	114,24m <sup>2</sup>
Obwód ścian zewnętrznych w osi	27,76m
Pow. podłogi neto antesoli	33,18m <sup>2</sup>
Pow. sufitu skośnego od dachu	61,96m <sup>2</sup>
Długość ścian działowych w osi	20,58m
Dł. dodat. ścianki instalacyjnej	4,06m
Wysokość kondygnacji netto:	2,615m
Wysokość kondygnacji w świetle:	2,504m

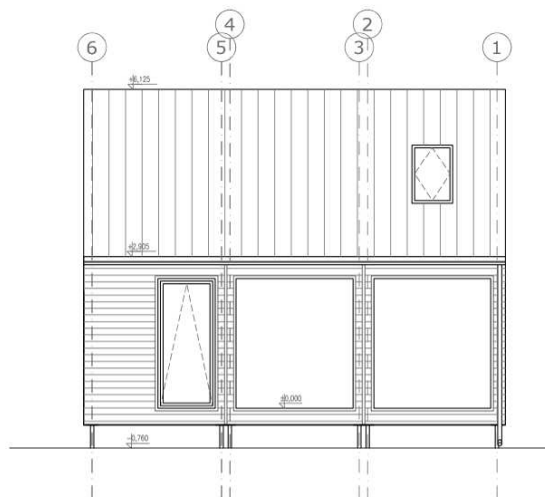
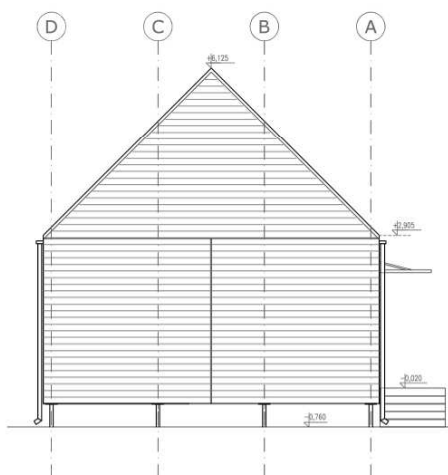
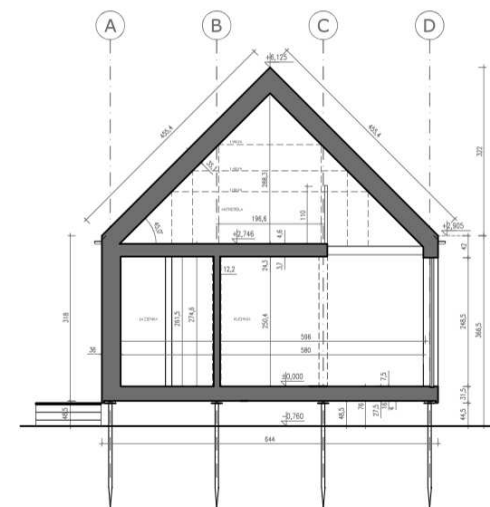
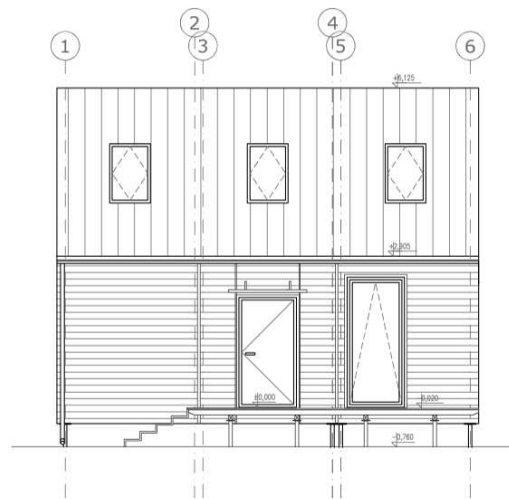
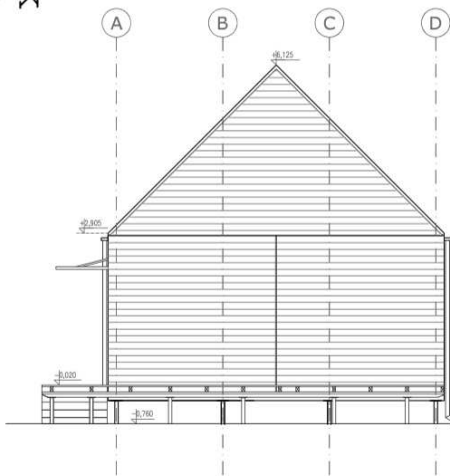
**ZESTAWIENIE POWIERZCHNI UŻYTKOWYCH**

1. Wiatrolap	4,61m <sup>2</sup>
2. Łazienka	3,89m <sup>2</sup>
3. Salon z kuchnią i jadalnią	19,12m <sup>2</sup>
4. Sypialnia	7,14m <sup>2</sup>
5. Sypialnia	7,14m <sup>2</sup>
<b>Razem parter</b>	<b>41,90m<sup>2</sup></b>
6. Antresola	9,03m <sup>2</sup>
7. Pokój	4,87m <sup>2</sup>

**RAZEM CAŁOŚĆ 55,57m<sup>2</sup>**

**POWIERZCHNIA ZABUDOWY: 52,04m<sup>2</sup>**  
 POWIERZCHNIA ZABUDOWY z tarasami: 60,66m<sup>2</sup>





- WSZELKIE PRAWA AUTORSKIE ZASTRZEŻONE © COPYRIGHT - EKODAMA STUDIO Sp. z o.o.
- PROJEKT UDOSTĘPNIONY W CELACH INFORMACYJNYCH, BEZ PRAWA UŻYCIA W URZĘDZIE LUB INNYCH INSTYTUCJACH. KOPIDOWANIE I UŻYTKOWANIE PROJEKTU I JEGO FRAGMENTÓW W CELACH INNYCH NIŻ INFORMACYJNE BEZ ZGODY AUTORA NARUSZA PRAWA AUTORSKIE I GROZI SANKCJAMI KARNYMI.
- EGZEMPLARZ PROJEKTU BEZ HOLOGRAMÓW NA STRONIE TYTUŁOWEJ PROJEKTU ARCHITEKTONICZNO-BUDOWLANEGO, STRONIE Z AUTORAMI ORAZ NA RZUCIE PROJEKTU ARCHITEKTONICZNEGO NIE MOŻE STANOWIĆ PODSTAWY DO ZATWIERDZENIA PROJEKTU PRZEZ WŁADZĘ BUDOWLANĄ.

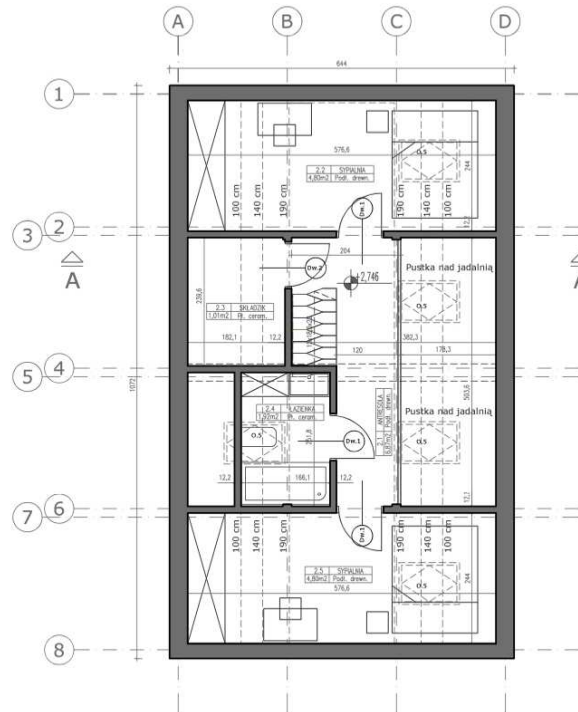
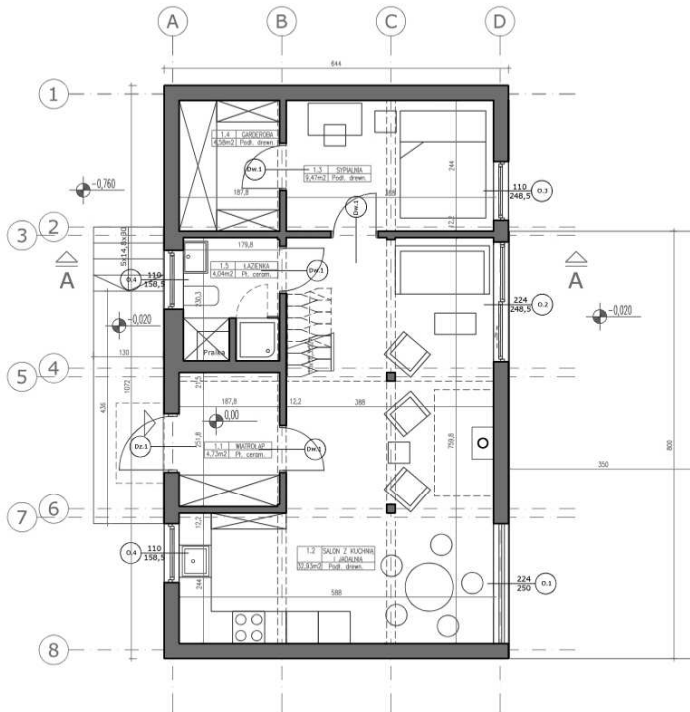
OPCJA ZE SKOŚNYM DACHEM - NA POZWOLENIE NA BUDOWĘ / ZGŁOSZENIE POLSKI ŁĄD

OPCJA 3C, 3 moduły w poziomie + dach, skala 1:100

**3C-2**



eKodama Architektura, EKODAMA STUDIO Sp. z o.o.  
 BIODOMEK - www.biodomek.pl, biodomek1@gmail.com



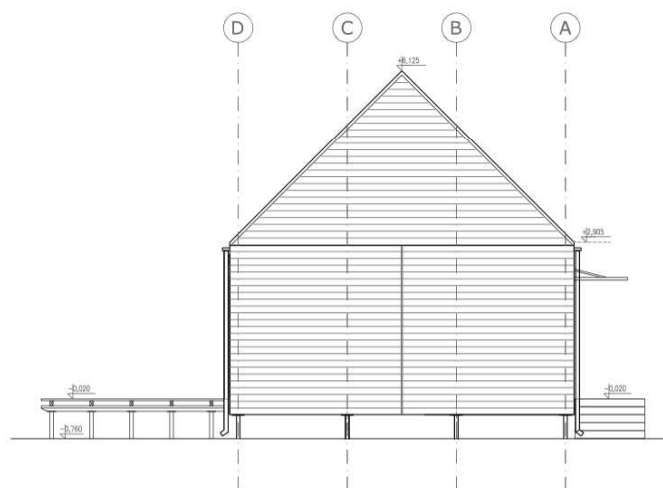
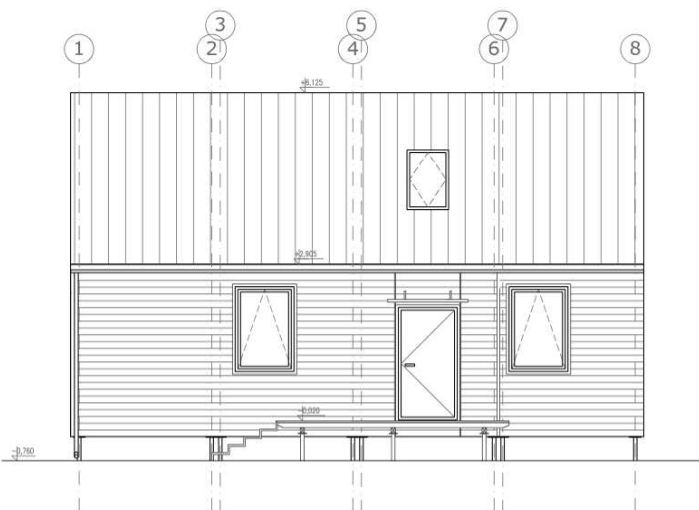
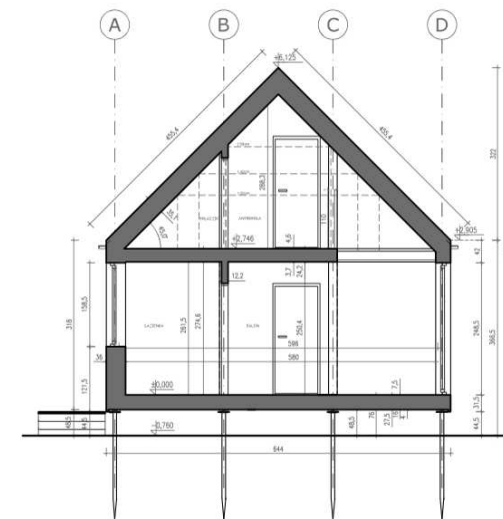
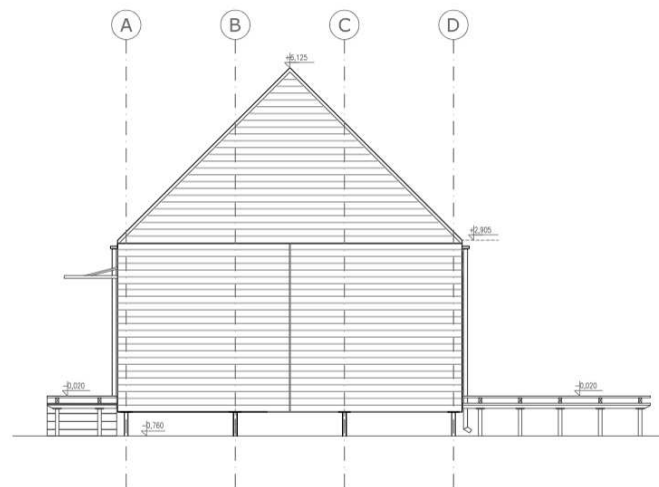
**Inne powierzchnie:**  
Pow. dachu rzeczywista: 97,64m<sup>2</sup>  
Pow. ścian zewnętrznych: 131,20m<sup>2</sup>  
Obwód ścian zewnętrznych w osi: 33,04m  
Pow. podłogi netto antesoli: 43,55m<sup>2</sup>  
Pow. sufitu skośnego od dachu: 84,43m<sup>2</sup>  
Długość ścian działowych w osi: 39,49m  
Dł. dodat. ścianki instalacyjnej: 6,59m  
Wysokość kondygnacji netto: 2,615m  
Wysokość kondygnacji w świetle: 2,504m

1. Wiatrołap	4,73m <sup>2</sup>
2. Salon z kuchnią i jadalnią	32,93m <sup>2</sup>
3. Sypialnia	9,47m <sup>2</sup>
4. Garderoba	4,58m <sup>2</sup>
5. Łazienka	4,04m <sup>2</sup>
<b>Razem parter</b>	<b>55,75m<sup>2</sup></b>
6. Antresola	6,87m <sup>2</sup>
7. Sypialnia	4,80m <sup>2</sup>
8. Składzik	1,01m <sup>2</sup>
9. Łazienka	1,92m <sup>2</sup>
10. Sypialnia	4,80m <sup>2</sup>

**RAZEM CAŁOŚĆ 75,15m<sup>2</sup>**

**POWIERZCHNIA ZABUDOWY: 69,04m<sup>2</sup>**  
POWIERZCHNIA ZABUDOWY z tarasami: 104,54m<sup>2</sup>





- WSZELKIE PRAWA AUTORSKIE ZASTRZEŻONE © COPYRIGHT - EKODAMA STUDIO Sp. z o.o.
- PROJEKT UDOSTĘPNIONY W CELACH INFORMACYJNYCH, BEZ PRAWA UŻYCIA W URZĘDZIE LUB INNYCH INSTYTUCJACH.
- KOPIOWANIE I UŻYTKOWANIE PROJEKTU I JEGO FRAGMENTÓW W CELACH INNYCH NIŻ INFORMACYJNE BEZ ZGODY AUTORA NARUSZA PRAWA AUTORSKIE I GROZI SANKCJAMI KARNYMI.
- EGZEMPLARZ PROJEKTU BEZ HOLOGRAMÓW NA STRONIE TYTUŁOWEJ PROJEKTU ARCHYTEKTONICZNO-BUDOWLANEGO, STRONIE Z AUTORAMI ORAZ NA RZUCIE PROJEKTU ARCHYTEKTONICZNEGO NIE MOŻE STANOWIĆ PODSTAWY DO ZATWIERDZENIA PROJEKTU PRZEZ WŁADZĘ BUDOWLANĄ.

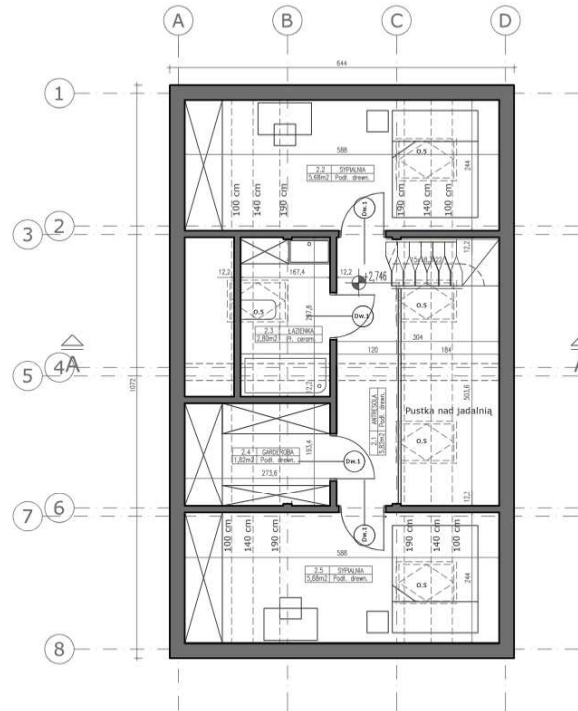
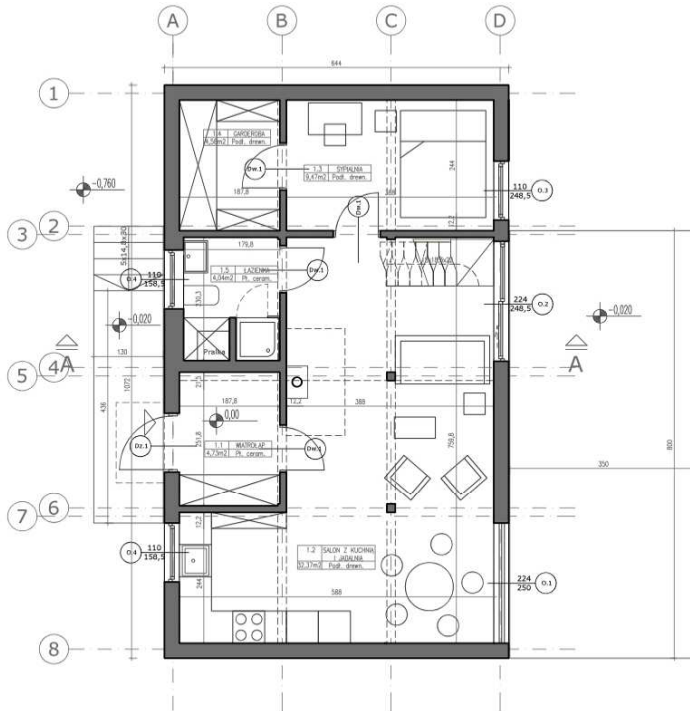
OPCJA ZE SKOŚNYM DACHEM - NA POZWOLENIE NA BUDOWĘ / ZGŁOSZENIE POLSKI ŁĄD

OPCJA 4C, 4 moduły w poziomie + dach, skala 1:100

**4C-1**



eKodama Architektura, EKODAMA STUDIO Sp. z o.o.  
 BIODOMEK - www.biodomek.pl, biodomek1@gmail.com



**Inne powierzchnie:**  
Pow. dachu rzeczywista: 97,64m<sup>2</sup>  
Pow. ścian zewnętrznych: 137,44m<sup>2</sup>  
Obwód ścian zewnętrznych w osi: 33,04m  
Pow. podłogi netto antesoli: 44,75m<sup>2</sup>  
Pow. sufitu skośnego od dachu: 84,43m<sup>2</sup>  
Długość ścian działalowych w osi: 39,99m  
Dł. dodat. ścianki instalacyjnej: 7,11m  
Wysokość kondygnacji netto: 2,615m  
Wysokość kondygnacji w świetle: 2,504m

1. Wiatrolap	4,73m <sup>2</sup>
2. Salon z kuchnią i jadalnią	32,37m <sup>2</sup>
3. Sypialnia	9,47m <sup>2</sup>
4. Garderoba	4,58m <sup>2</sup>
5. Łazienka	4,04m <sup>2</sup>
<b>Razem parter</b>	<b>55,19m<sup>2</sup></b>
6. Antresola	5,82m <sup>2</sup>
7. Sypialnia	5,68m <sup>2</sup>
8. Łazienka	2,80m <sup>2</sup>
9. Garderoba	1,82m <sup>2</sup>
10. Sypialnia	5,68m <sup>2</sup>

**RAZEM CAŁOŚĆ 76,99m<sup>2</sup>**

**POWIERZCHNIA ZABUDOWY: 69,04m<sup>2</sup>**  
POWIERZCHNIA ZABUDOWY z tarasami: 76,38m<sup>2</sup>

• WSZELKIE PRAWA AUTORSKIE ZASTRZEŻONE © COPYRIGHT - EKODAMA STUDIO Sp. z o.o.  
• PROJEKT UDOSTĘPNIONY W CELACH INFORMACYJNYCH, BEZ PRAWA UŻYCIA W URZĘDZIE LUB INNYCH INSTYTUCJACH.  
• KOPIOWANIE I UŻYTKOWANIE PROJEKTU I JEGO FRAGMENTÓW W CELACH INNYCH NIŻ INFORMACYJNE BEZ ZGODY AUTORA NARUSZA PRAWA AUTORSKIE I GROZI SANKCJAMI KARNYMI.  
• EGZEMPLARZ PROJEKTU BEZ HOLOGRAMÓW NA STRONIE TYTUŁOWEJ PROJEKTU ARCHITEKTONICZNO-BUDOWLANEGO, STRONIE Z AUTORAMI ORAZ NA RZUCIE PROJEKTU ARCHITEKTONICZNEGO NIE MOŻE STANOWIĆ PODSTAWY DO ZATWIERDZENIA PROJEKTU PRZEZ WŁADZĘ BUDOWLANĄ.

OPCJA ZE SKOŚNYM DACHEM - NA POZWOLENIE NA BUDOWĘ / ZGŁOSZENIE POLSKI ŁĄD

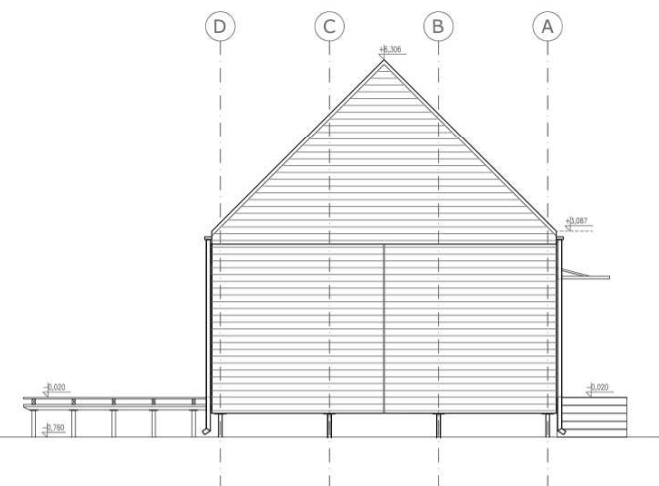
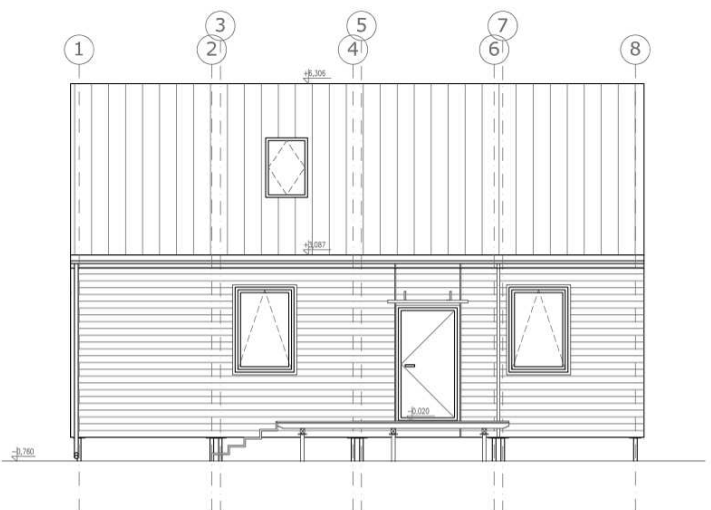
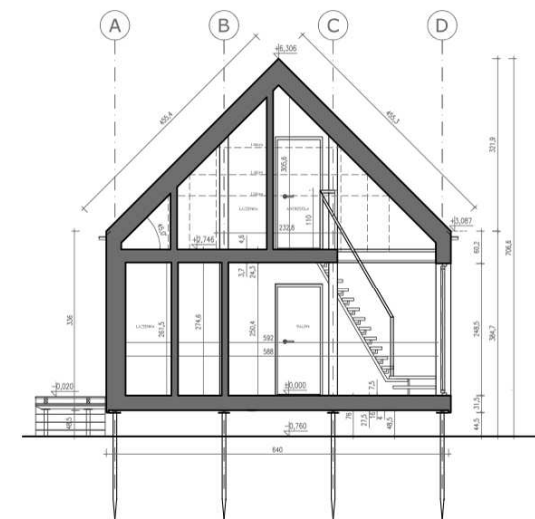
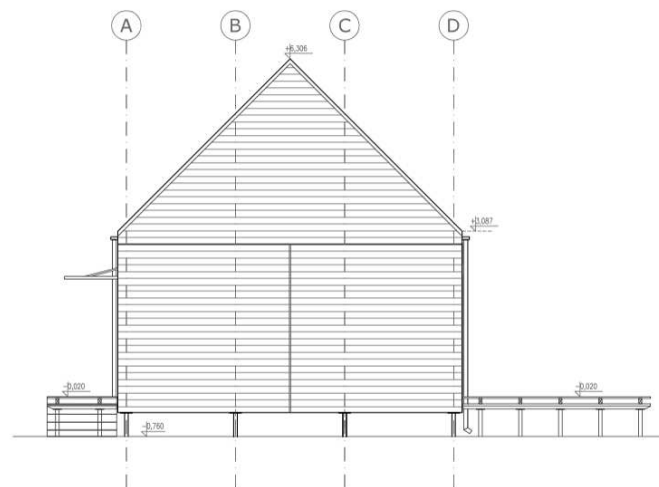
OPCJA 4C, 4 moduły w poziomie + dach, skala 1:100

**4C-2**



eKodama Architektura, EKODAMA STUDIO Sp. z o.o.  
BIODOMEK - www.biodomek.pl, biodomek1@gmail.com





- WSZELKIE PRAWA AUTORSKIE ZASTRZEŻONE © COPYRIGHT - EKODAMA STUDIO Sp. z o.o.
- PROJEKT UDOSTĘPNIONY W CELACH INFORMACYJNYCH, BEZ PRAWA UŻYCIA W URZĘDZIE LUB INNYCH INSTYTUCJACH.
- KOPIOWANIE I UŻYTKOWANIE PROJEKTU I JEJEGO FRAGMENTÓW W CELACH INNYCH NIŻ INFORMACYJNE BEZ ZGODY AUTORA NARUSZA PRAWA AUTORSKIE I GROZI SANKCJAMI KARNYMI.
- EGZEMPLARZ PROJEKTU BEZ HOLOGRAMÓW NA STRONIE TYTUŁOWEJ PROJEKTU ARCHYTEKTONICZNO-BUDOWLANEGO, STRONIE Z AUTORAMI ORAZ NA RZUCIE PROJEKTU ARCHYTEKTONICZNEGO NIE MOŻE STANOWIĆ PODSTAWY DO ZATWIERDZENIA PROJEKTU PRZEZ WŁADZĘ BUDOWLANĄ.

OPCJA ZE SKOŚNYM DACHEM - NA POZWOLENIE NA BUDOWĘ / ZGŁOSZENIE POLSKI ŁĄD

OPCJA 4A, 4 moduły w poziomie + dach, skala 1:100

4C-2



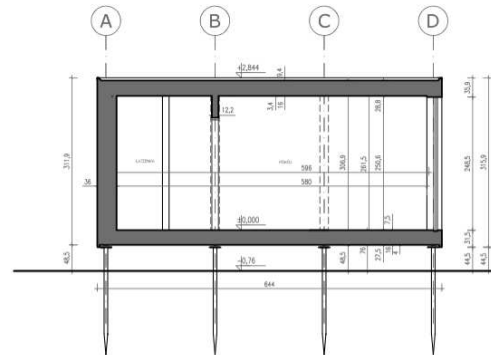
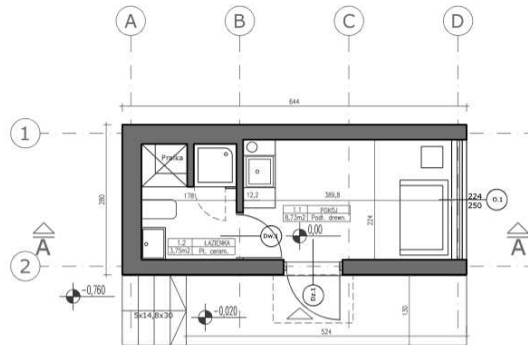
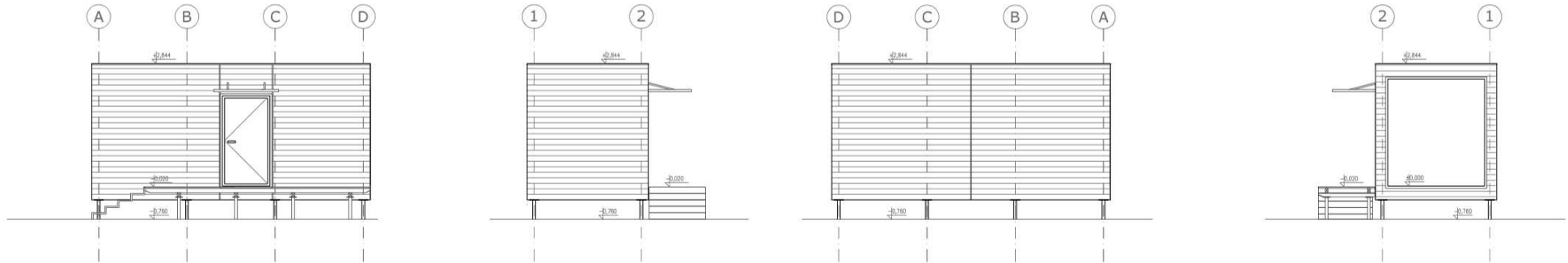
eKodama Architektura, EKODAMA STUDIO Sp. z o.o.  
 BIODOMEK - www.biodomek.pl, biodomek1@gmail.com





**BIODOMEK "A"  
WITH A FLAT ROOF**





**Inne powierzchnie:**  
 Pow. dachu rzeczywista: 18,03m<sup>2</sup>  
 Obwód zew. dachu: 18,48m<sup>2</sup>  
 Pow. ścian zewnętrznych: 58,38m<sup>2</sup>  
 Obwód ścian zewnętrznych w osi: 17,20m  
 Długość ścian działowych w osi: 3,06m  
 Dł. dodat. ścianki instalacyjnej: 3,94m  
 Wysokość kondygnacji netto: 2,615m  
 Wysokość kondygnacji w świetle: 2,506m

**ZESTAWIENIE POWIERZCHNI UŻYTKOWYCH KUBATURY NETTO**

1. Pokój	8,73m <sup>2</sup>
2. Łazienka	3,75m <sup>2</sup>

**RAZEM CAŁOŚĆ 12,48m<sup>2</sup>**

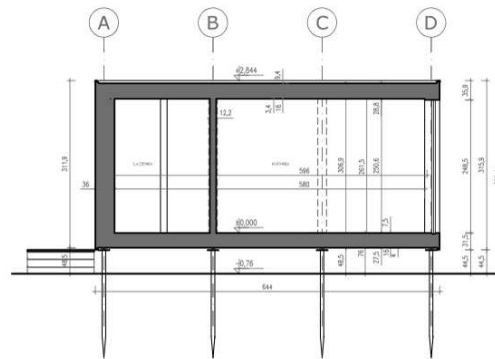
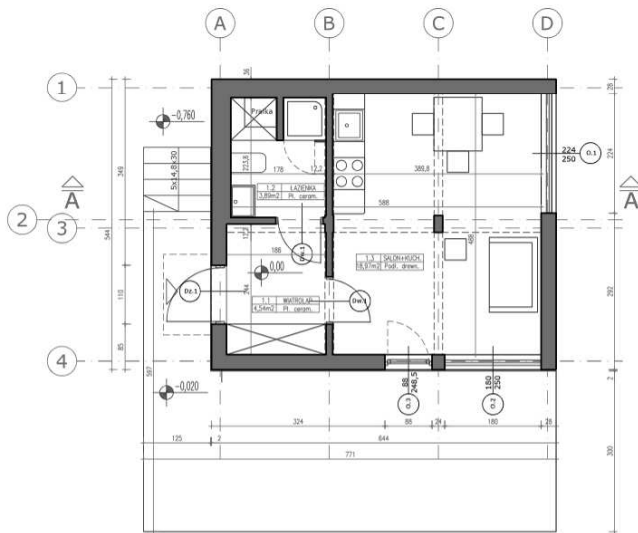
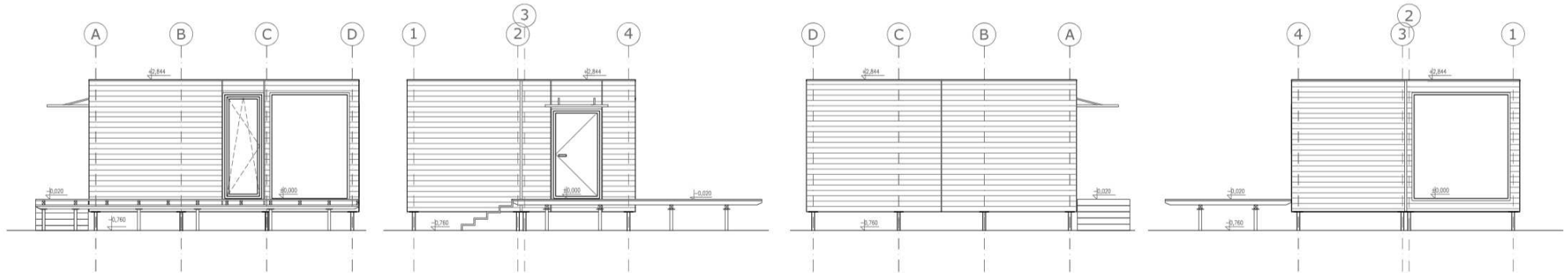
**POWIERZCHNIA ZABUDOWY: 18,03m<sup>2</sup>**  
 POWIERZCHNIA ZABUDOWY z tarasami: 26,53m<sup>2</sup>

OPCJA PARTEROWA Z PŁASKIM DACHEM - NA ZGŁOSZENIE UPROSZCZONE / ZGŁOSZENIE POLSKI ŁĄD

OPCJA 1A, 1 moduł, skala 1:100

**1A-1**

- WSZELKIE PRAWA AUTORSKIE ZASTRZEŻONE © COPYRIGHT - EKODAMA STUDIO Sp. z o.o.
- PROJEKT UDOSTĘPNIONY W CELACH INFORMACYJNYCH, BEZ PRAWA UŻYTKA W URZĘDZIE LUB INNYCH INSTYTUCJACH.
- KOPIOWANIE I UŻYTKOWANIE PROJEKTU I JEGO FRAGMENTÓW W CELACH INNYCH NIŻ INFORMACYJNE BEZ ZGODY AUTORA NARUSZA PRAWA AUTORSKIE I GROZI SANKCJAMI KARNYMI.
- EGZEMPLARZ PROJEKTU BEZ HOLOGRAMÓW NA STRONIE TYTUŁOWEJ PROJEKTU ARCHITEKTONICZNO-BUDOWLANEGO, STRONIE Z AUTORAMI ORAZ NA RZUCIE PROJEKTU ARCHITEKTONICZNEGO NIE MOŻE STANOWIĆ PODSTAWY DO ZATWIERDZENIA PROJEKTU PRZEZ WŁADZĘ BUDOWLANĄ.



**Inne powierzchnie:**  
 Pow. dachu rzeczywista: 35,00m<sup>2</sup>  
 Obwód zew. dachu: 23,76m  
 Pow. ścian zewnętrznych: 75,04m<sup>2</sup>  
 Obwód ścian zewnętrznych w osi: 22,48m  
 Długość ścian działowych w osi: 9,19m  
 Dł. dodatek. ścianki instalacyjnej: 4,02m  
 Wysokość kondygnacji netto: 2,615m  
 Wysokość kondygnacji w świetle: 2,506m

**ZESTAWIENIE POWIERZCHNI UŻYTKOWYCH**

1. Wiatrołap	4,54m <sup>2</sup>
2. Łazienka	3,89m <sup>2</sup>
3. Salon z kuchnią	18,97m <sup>2</sup>

**RAZEM CAŁOŚĆ** 27,40m<sup>2</sup>

**POWIERZCHNIA ZABUDOWY: 35,00m<sup>2</sup>**  
 POWIERZCHNIA ZABUDOWY z tarasami: 63,59m<sup>2</sup>

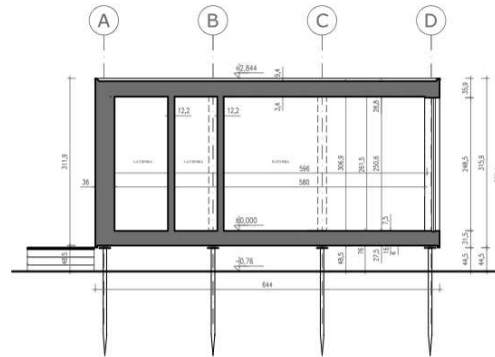
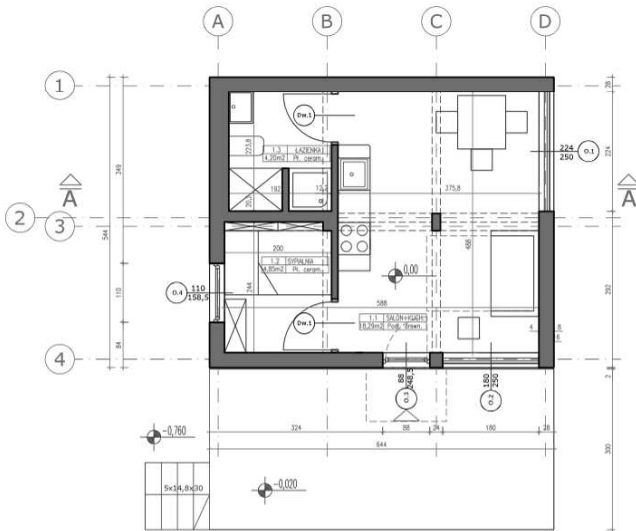
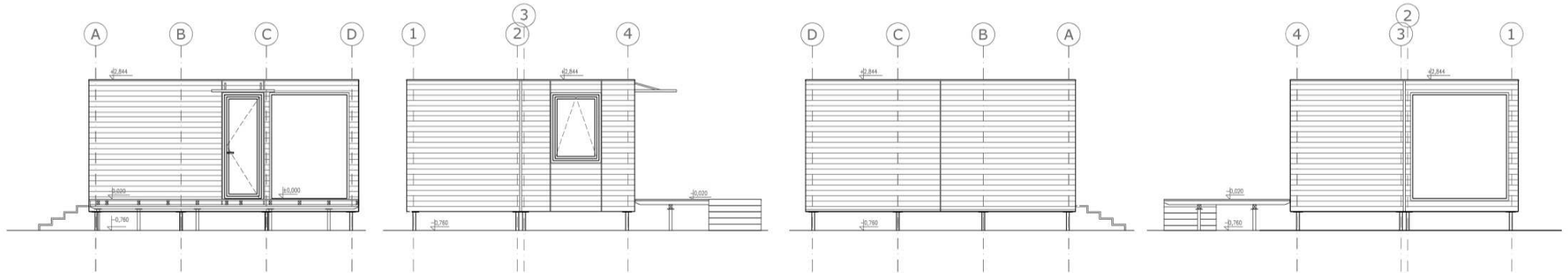
OPCJA PARTEROWA Z PŁASKIM DACHEM - NA ZGŁOSZENIE UPROSZCZONE / ZGŁOSZENIE POLSKI ŁĄD

OPCJA 2A, 2 moduły w poziomie, skala 1:100

**2A-1**

- WSZELKIE PRAWA AUTORSKIE ZASTRZEŻONE © COPYRIGHT - EKODAMA STUDIO Sp. z o.o.
- PROJEKT UDOSTĘPNIONY W CELACH INFORMACYJNYCH, BEZ PRAWA UŻYCIA W URZĘDZIE LUB INNYCH INSTYTUCJACH.
- KOPIOWANIE I UŻYTKOWANIE PROJEKTU I JEGO FRAGMENTÓW W CELACH INFORMACYJNYCH BEZ ZGODY AUTORA NARUSZA PRAWA AUTORSKIE I GROZI SANKCJAMI KARNYMI.
- EGZEMPLARZ PROJEKTU BEZ HOLOGRAMÓW NA STRONIE TYTUŁOWEJ PROJEKTU ARCHITEKTONICZNO-BUDOWLANEGO, STRONIE Z AUTORAMI ORAZ NA RZUCIE PROJEKTU ARCHITEKTONICZNEGO NIE MOŻE STANOWIĆ PODSTAWY DO ZATWIERDZENIA PROJEKTU PRZEZ WŁADZĘ BUDOWLANĄ.





**Inne powierzchnie:**  
 Pow. dachu rzeczywista: 35,00m<sup>2</sup>  
 Obwód zew. dachu: 23,76m  
 Pow. ścian zewnętrznych: 75,04m<sup>2</sup>  
 Obwód ścian zewnętrznych w osi: 22,48m  
 Długość ścian działowych w osi: 7,56m  
 Dł. dodat. ścianki instalacyjnej: 4,16m  
 Wysokość kondygnacji netto: 2,615m  
 Wysokość kondygnacji w świetle: 2,506m

**ZESTAWIENIE POWIERZCHNI UŻYTKOWYCH**

1. Salon z kuchnią	18,29m <sup>2</sup>
2. Sypialnia	4,85m <sup>2</sup>
3. Łazienka	4,20m <sup>2</sup>

**RAZEM CAŁOŚĆ** 27,34m<sup>2</sup>

**POWIERZCHNIA ZABUDOWY: 35,00m<sup>2</sup>**  
**POWIERZCHNIA ZABUDOWY z tarasami: 55,98m<sup>2</sup>**

OPCJA PARTEROWA Z PŁASKIM DACHEM - NA ZGŁOSZENIE UPROSZCZONE / ZGŁOSZENIE POLSKIEJ ŁĄD

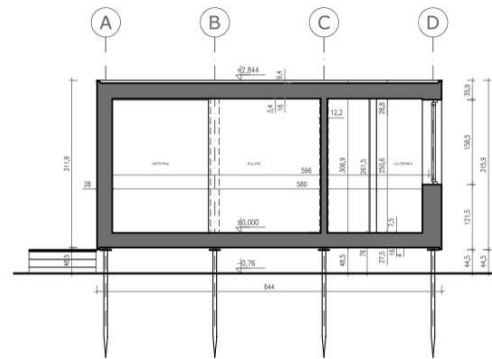
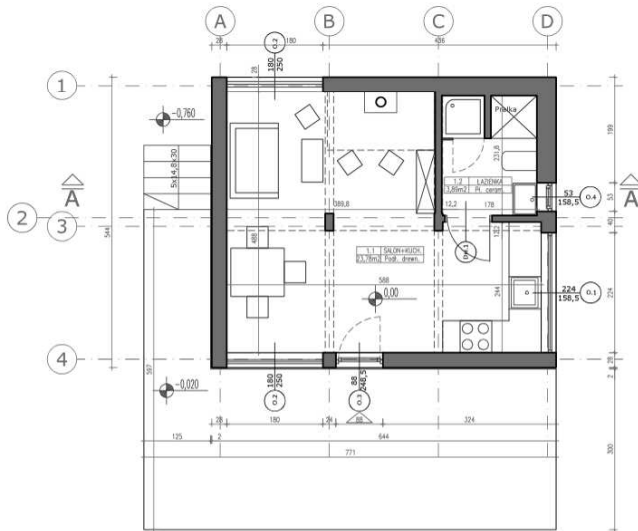
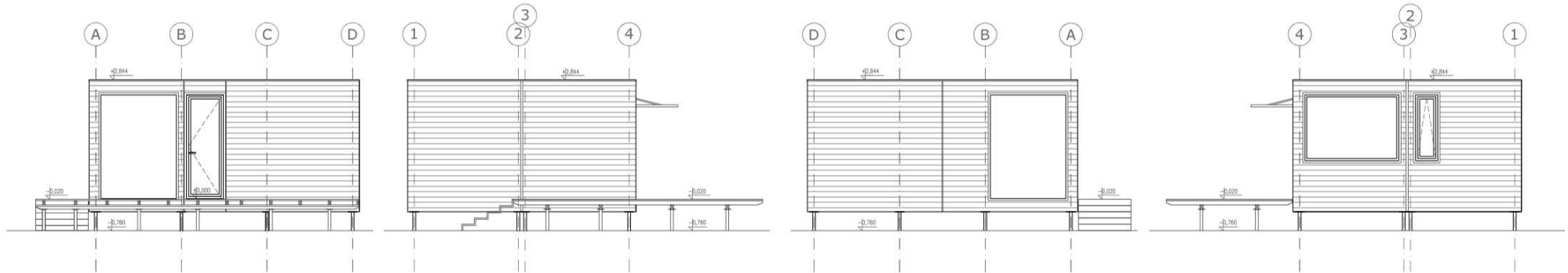
OPCJA 2A, 2 moduły w poziomie , skala 1:100

**2A-2**

- WSZELKIE PRAWA AUTORSKIE ZASTRZEŻONE © COPYRIGHT - EKODAMA STUDIO Sp. z o.o.
- PROJEKT UDOSTĘPNIONY W CELACH INFORMACYJNYCH, BEZ PRAWA UŻYCIA W URZĘDZIE LUB INNYCH INSTYTUCJACH.
- KOPIOWANIE I UŻYTKOWANIE PROJEKTU I JEGO FRAGMENTÓW W CELACH INNYCH NIŻ INFORMACYJNE BEZ ZGODY AUTORA NARUSZA PRAWA AUTORSKIE I GROZI SANKCJAMI KARNYMI.
- EGZEMPLARZ PROJEKTU BEZ HOLOGRAMÓW NA STRONIE TYTUŁOWEJ PROJEKTU ARCHITEKTONICZNO-BUDOWLANEGO, STRONIE Z AUTORAMI ORAZ NA RZUCIE PROJEKTU ARCHITEKTONICZNEGO NIE MOŻE STANOWIĆ PODSTAWY DO ZATWIERDZENIA PROJEKTU PRZEZ WŁADZĘ BUDOWLANĄ.



eKodama Architektura, EKODAMA STUDIO Sp. z o.o.  
 BIODOMEK - www.biodomek.pl, biodomek1@gmail.com



**Inne powierzchnie:**  
 Pow. dachu rzeczywista: 35,00m<sup>2</sup>  
 Obwód zew. dachu: 23,76m  
 Pow. ścian zewnętrznych: 75,04m<sup>2</sup>  
 Obwód ścian zewnętrznych w osi: 22,48m  
 Długość ścian działowych w osi: 4,98m  
 Dł. dodat. ścianki instalacyjnej: 4,02m  
 Wysokość kondygnacji netto: 2,615m  
 Wysokość kondygnacji w świetle: 2,506m

**ZESTAWIENIE POWIERZCHNI UŻYTKOWYCH**

1. Salon z kuchnią 23,78m<sup>2</sup>  
 2. Łazienka 3,89m<sup>2</sup>

**RAZEM CAŁOŚĆ 27,67m<sup>2</sup>**

**POWIERZCHNIA ZABUDOWY: 35,00m<sup>2</sup>**  
 POWIERZCHNIA ZABUDOWY z tarasami: 63,59m<sup>2</sup>

OPCJA PARTEROWA Z PŁASKIM DACHEM - NA ZGŁOSZENIE UPROSZCZONE / ZGŁOSZENIE POLSKIEJ ŁĄD

OPCJA 2A, 2 moduły w poziomie, skala 1:100

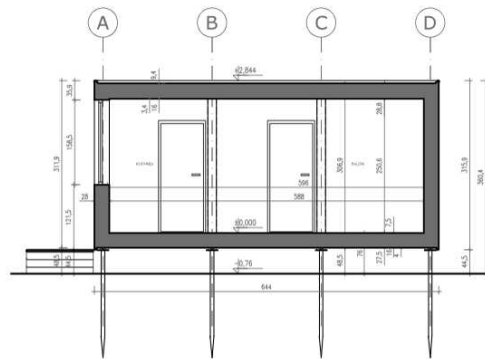
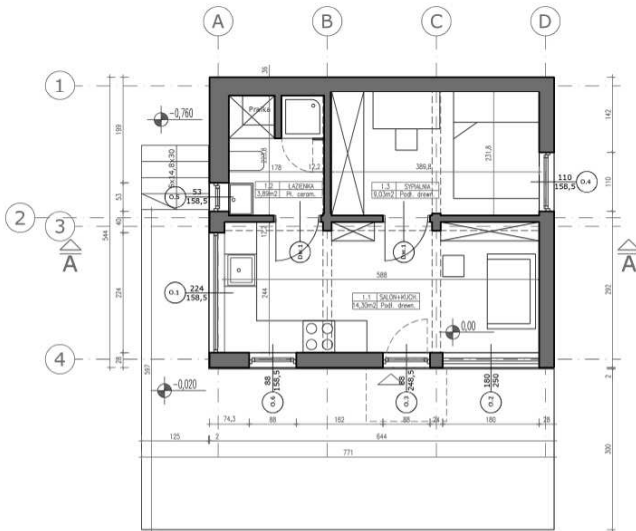
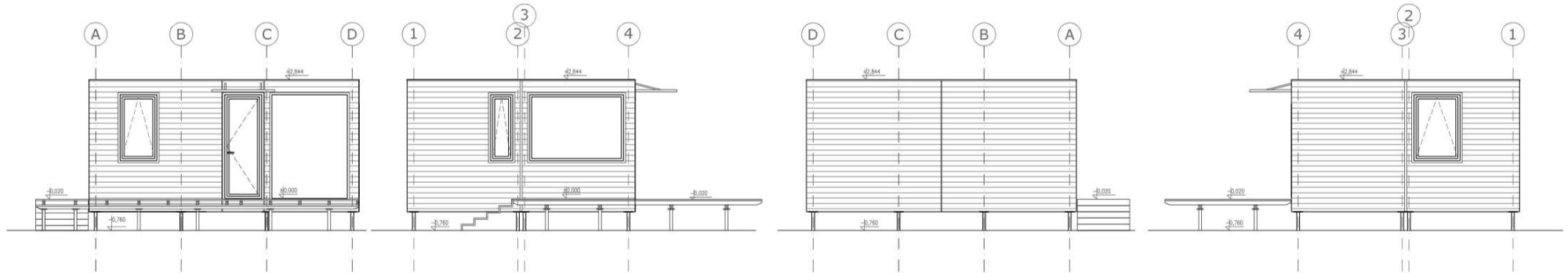
**2A-3**

- WSZELKIE PRAWA AUTORSKIE ZASTRZEŻONE © COPYRIGHT - EKODAMA STUDIO Sp. z o.o.
- PROJEKT UDOSTĘPNIONY W CELACH INFORMACYJNYCH, BEZ PRAWA UŻYCIA W URZĘDZIE LUB INNYCH INSTYTUCJACH.
- KOPIOWANIE I UŻYTKOWANIE PROJEKTU I JEGO FRAGMENTÓW W CELACH INFORMACYJNYCH BEZ ZGODY AUTORA NARUSZA PRAWA AUTORSKIE I GROZI SANKCJAMI KARNYMI.
- EGZEMPLARZ PROJEKTU BEZ HOLOGRAMÓW NA STRONIE TYTUŁOWEJ PROJEKTU ARCHYTEKTONICZNO-BUDOWLANEGO, STRONIE Z AUTORAMI ORAZ NA RZUCIE PROJEKTU ARCHYTEKTONICZNEGO NIE MOŻE STANOWIĆ PODSTAWY DO ZATWIERDZENIA PROJEKTU PRZEZ WŁADZĘ BUDOWLANĄ.



eKodama Architektura, EKODAMA STUDIO Sp. z o.o.  
 BIODOMEK - www.biodomek.pl, biodomek1@gmail.com





**Inne powierzchnie:**

- Pow. dachu rzeczywista: 35,00m<sup>2</sup>
- Obwód zew. dachu: 23,76m<sup>2</sup>
- Pow. ścian zewnętrznych: 75,04m<sup>2</sup>
- Obwód ścian zewnętrznych w osi: 22,48m
- Długość ścian działowych w osi: 8,74m
- Dł. dodat. ścianki instalacyjnej: 4,02m
- Wysokość kondygnacji netto: 2,615m
- Wysokość kondygnacji w świetle: 2,506m

**ZESTAWIENIE POWIERZCHNI UŻYTKOWYCH**

1. Salon z kuchnią	14,30m <sup>2</sup>
2. Łazienka	3,89m <sup>2</sup>
3. Sypialnia	9,03m <sup>2</sup>

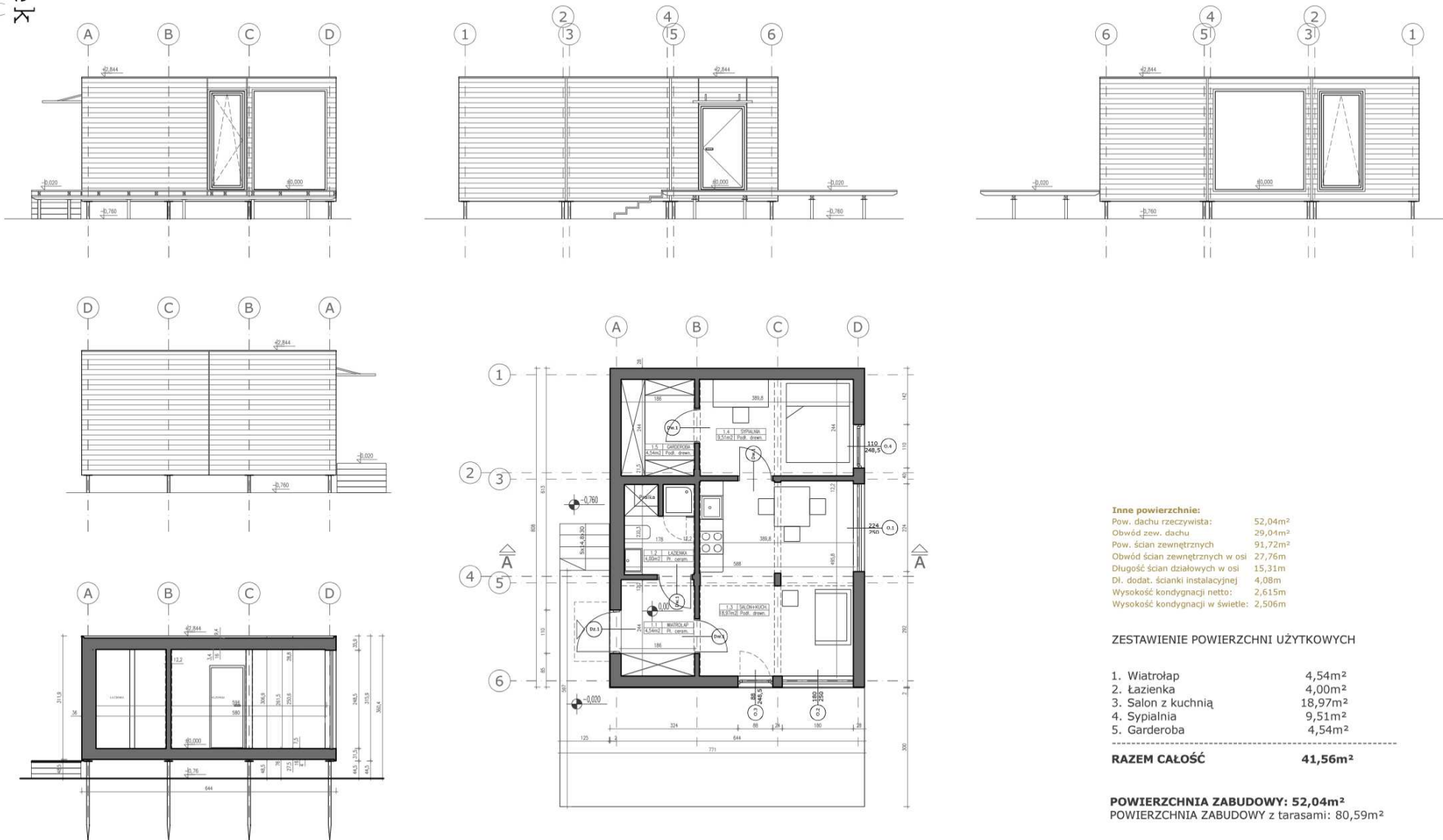
**RAZEM CAŁOŚĆ 27,22m<sup>2</sup>**

**POWIERZCHNIA ZABUDOWY: 35,00m<sup>2</sup>**  
**POWIERZCHNIA ZABUDOWY z tarasami: 63,59m<sup>2</sup>**

OPCJA PARTEROWA Z PŁASKIM DACHEM - NA ZGŁOSZENIE UPROSZCZONE / ZGŁOSZENIE POLSKI ŁĄD

OPCJA 2A, 2 moduły w poziomie, skala 1:100 **2A-4**

- WSZELKIE PRAWA AUTORSKIE ZASTRZEŻONE © COPYRIGHT - EKODAMA STUDIO Sp. z o.o.
- PROJEKT UDOSTĘPNIOWY W CELACH INFORMACYJNYCH, BEZ PRAWA UŻYCIA W URZĘDZIE LUB INNYCH INSTYTUCJACH.
- KOPLOWANIE I UŻYTKOWANIE PROJEKTU I JEGO FRAGMENTÓW W CELACH INNYCH NIŻ INFORMACYJNE BEZ ZGODY AUTORA NARUSZA PRAWA AUTORSKIE I GROZI SANKCJAMI KARNYMI.
- EGZEMPLARZ PROJEKTU BEZ HOLOGRAMÓW NA STRONIE TYTUŁOWEJ PROJEKTU ARCHITEKTONICZNO-BUDOWLANEGO, STRONIE Z AUTORAMI ORAZ NA RZUCIE PROJEKTU ARCHITEKTONICZNEGO NIE MOŻE STANOWIĆ PODSTAWY DO ZATWIERDZENIA PROJEKTU PRZEZ WŁADZĘ BUDOWLANĄ.



**Inne powierzchnie:**

- Pow. dachu rzeczywista: 52,04m<sup>2</sup>
- Obwód zew. dachu: 29,04m<sup>2</sup>
- Pow. ścian zewnętrznych: 91,72m<sup>2</sup>
- Obwód ścian zewnętrznych w osi: 27,76m
- Długość ścian działowych w osi: 15,31m
- Dł. dodat. ścianki instalacyjnej: 4,08m
- Wysokość kondygnacji netto: 2,615m
- Wysokość kondygnacji w świetle: 2,506m

**ZESTAWIENIE POWIERZCHNI UŻYTKOWYCH**

1. Wiatrołap	4,54m <sup>2</sup>
2. Łazienka	4,00m <sup>2</sup>
3. Salon z kuchnią	18,97m <sup>2</sup>
4. Sypialnia	9,51m <sup>2</sup>
5. Garderoba	4,54m <sup>2</sup>

**RAZEM CAŁOŚĆ 41,56m<sup>2</sup>**

**POWIERZCHNIA ZABUDOWY: 52,04m<sup>2</sup>**  
**POWIERZCHNIA ZABUDOWY z tarasami: 80,59m<sup>2</sup>**

OPCJA PARTEROWA Z PŁASKIM DACHEM - NA POZWOLENIE NA BUDOWĘ / ZGŁOSZENIE POLSKI ŁĄD

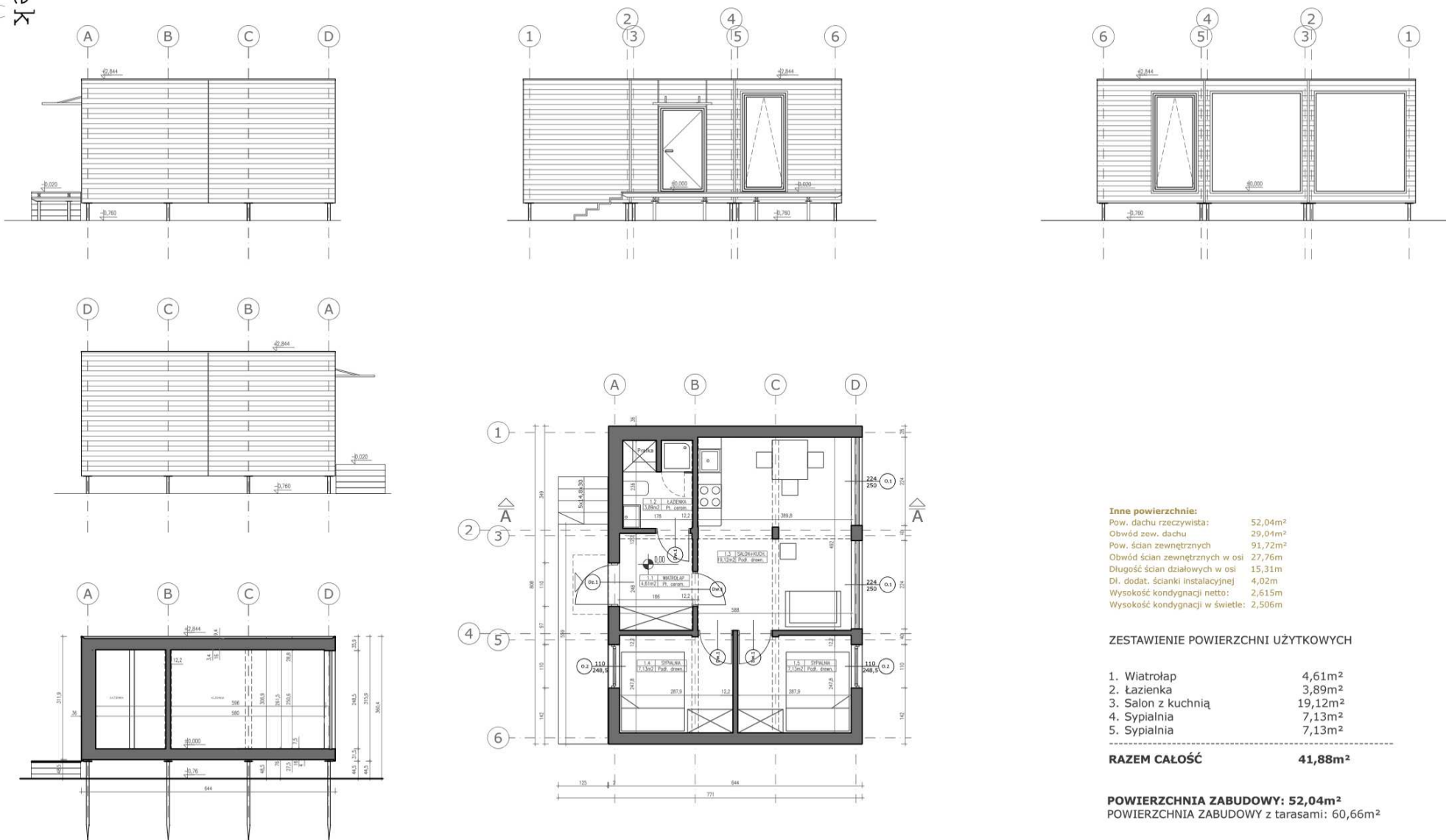
OPCJA 3A, 3 moduły w poziomie, skala 1:100

**3A-1**

- WSZELKIE PRAWA AUTORSKIE ZASTRZEŻONE © COPYRIGHT - EKODAMA STUDIO Sp. z o.o.
- PROJEKT UDOSTĘPNIONY W CELACH INFORMACYJNYCH. BEZ PRAWA UŻYCIA W URZĘDZIE LUB INNYCH INSTYTUCJACH. KOPIOWANIE I UŻYTKOWANIE PROJEKTU I JEGO FRAGMENTÓW W CELACH INNYCH NIŻ INFORMACYJNE BEZ ZGODY AUTORA NARUSZA PRAWA AUTORSKIE I GROZI SANKCJAMI KARNYMI.
- EGZEMPLARZ PROJEKTU BEZ HOLOGRAMÓW NA STRONIE TYTUŁOWEJ PROJEKTU ARCHYTEKTONICZNO-BUDOWLANEGO, STRONIE Z AUTORAMI ORAZ NA RZUCIE PROJEKTU ARCHYTEKTONICZNEGO NIE MOŻE STANOWIĆ PODSTAWY DO ZATWIERDZENIA PROJEKTU PRZEZ WŁADZĘ BUDOWLANĄ.



eKodama Architektura, EKODAMA STUDIO Sp. z o.o.  
 BIODOMEK - www.biodomek.pl, biodomek1@gmail.com



**Inne powierzchnie:**

- Pow. dachu rzeczywista: 52,04m<sup>2</sup>
- Obwód zew. dachu: 29,04m
- Pow. ścian zewnętrznych: 91,72m<sup>2</sup>
- Obwód ścian zewnętrznych w osi: 27,76m
- Długość ścian działowych w osi: 15,31m
- Dł. dodat. ścianki instalacyjnej: 4,02m
- Wysokość kondygnacji netto: 2,615m
- Wysokość kondygnacji w świetle: 2,506m

**ZESTAWIENIE POWIERZCHNI UŻYTKOWYCH**

1. Wiatrołap	4,61m <sup>2</sup>
2. Łazienka	3,89m <sup>2</sup>
3. Salon z kuchnią	19,12m <sup>2</sup>
4. Sypialnia	7,13m <sup>2</sup>
5. Sypialnia	7,13m <sup>2</sup>

**RAZEM CAŁOŚĆ 41,88m<sup>2</sup>**

**POWIERZCHNIA ZABUDOWY: 52,04m<sup>2</sup>**  
**POWIERZCHNIA ZABUDOWY z tarasami: 60,66m<sup>2</sup>**

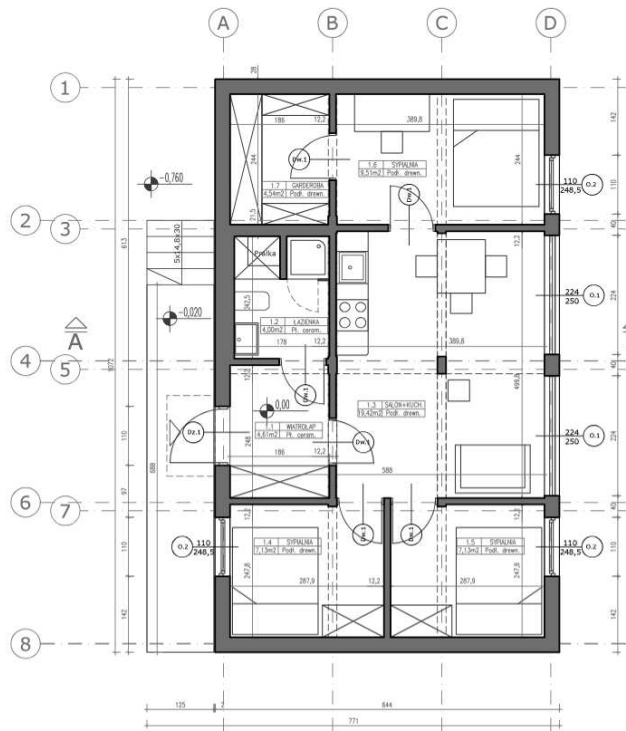
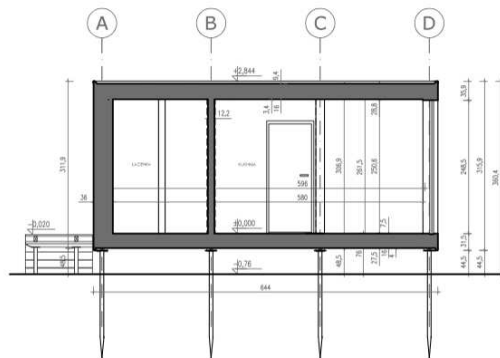
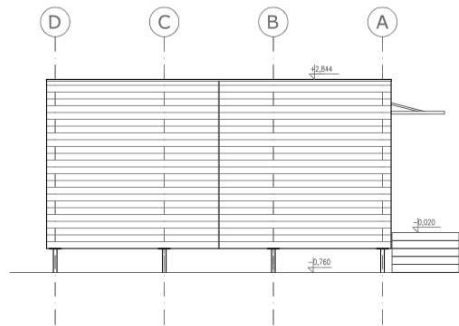
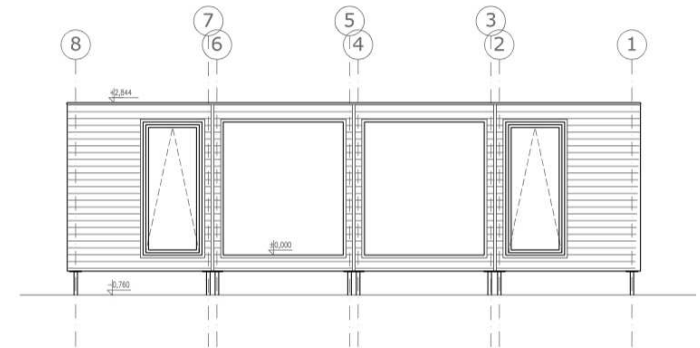
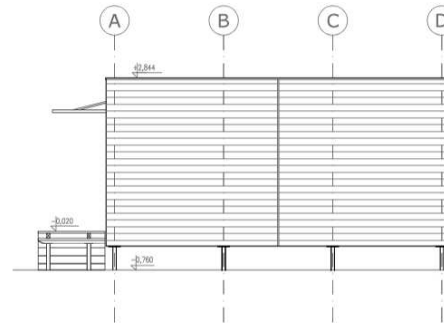
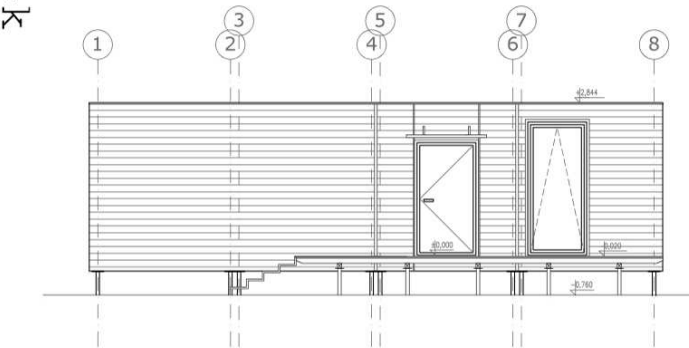
OPCJA PARTEROWA Z PŁASKIM DACHEM - NA POZWOLENIE NA BUDOWĘ / ZGŁOSZENIE POLSKI ŁĄD

OPCJA 3A, 3 moduły w poziomie, skala 1:100

**3A-2**

• WSZELKIE PRAWA AUTORSKIE ZASTRZEŻONE © COPYRIGHT – EKODAMA STUDIO Sp. z o.o.  
 • PROJEKT UDOSTĘPNIONY W CELACH INFORMACYJNYCH, BEZ PRAWA UŻYCIA W URZĘDZIE LUB INNYCH INSTYTUCJACH, KOPIOWANIE I UŻYTKOWANIE PROJEKTU I JEJEGO FRAGMENTÓW W CELACH INNYCH NIŻ INFORMACYJNE BEZ ZGODY AUTORA NARUSZA PRAWA AUTORSKIE I GROZI SANKCJAMI KARNYMI.  
 • EGZEMPLARZ PROJEKTU BEZ HOLOGRAMÓW NA STRONIE TYTUŁOWEJ PROJEKTU ARCHITEKTONICZNO-BUDOWLANEGO, STRONIE Z AUTORAMI ORAZ NA RZUCIE PROJEKTU ARCHITEKTONICZNEGO NIE MOŻE STANOWIĆ PODSTAWY DO ZATWIERDZENIA PROJEKTU PRZEZ WŁADZĘ BUDOWLANĄ.





**Inne powierzchnie:**  
 Pow. dachu rzeczywista: 69,04m<sup>2</sup>  
 Obwód zew. dachu: 34,32m<sup>2</sup>  
 Pow. ścian zewnętrznych: 108,36m<sup>2</sup>  
 Obwód ścian zewnętrznych w osi: 33,04m  
 Długość ścian działowych w osi: 21,85m  
 Dł. dodat. ścianki instalacyjnej: 4,08m  
 Wysokość kondygnacji netto: 2,615m  
 Wysokość kondygnacji w świetle: 2,506m

1. Wiatrołap	4,61m <sup>2</sup>
2. Łazienka	4,00m <sup>2</sup>
3. Salon z kuchnią i jadalnią	19,42m <sup>2</sup>
4. Sypialnia	7,13m <sup>2</sup>
5. Sypialnia	7,13m <sup>2</sup>
6. Sypialnia	9,51m <sup>2</sup>
7. Garderoba	4,54m <sup>2</sup>

**RAZEM CAŁOŚĆ** 56,34m<sup>2</sup>

**POWIERZCHNIA ZABUDOWY: 69,04m<sup>2</sup>**  
 POWIERZCHNIA ZABUDOWY z tarasami: 79,30m<sup>2</sup>

OPCJA PARTEROWA Z PŁASKIM DACHEM - NA POZWOLENIE NA BUDOWĘ / ZGŁOSZENIE POLSKI ŁĄD

OPCJA 4A, 4 moduły w poziomie, skala 1:100

4A-1

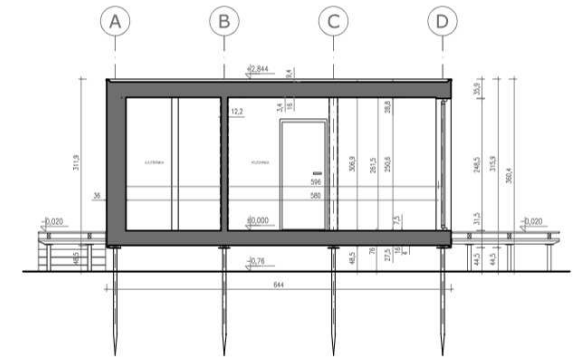
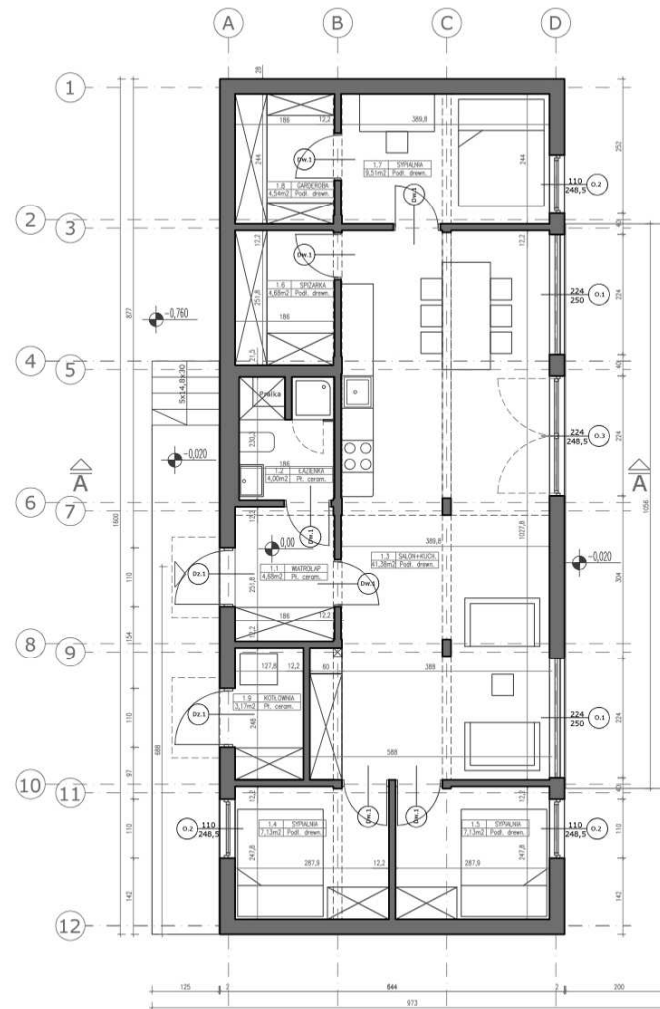
- WSZELKIE PRAWA AUTORSKIE ZASTRZEŻONE © COPYRIGHT - EKODAMA STUDIO Sp. z o.o.
- PROJEKT UDOSTĘPNIONY W CELACH INFORMACYJNYCH, BEZ PRAWA UŻYCIA W URZĘDZIE LUB INNYCH INSTYTUCJACH. KOPIOWANIE I UŻYTKOWANIE PROJEKTU I JEGO FRAGMENTÓW W CELACH INNYCH NIŻ INFORMACYJNE BEZ ZGODY AUTORA NARUSZA PRAWA AUTORSKIE I GROZI SANKCJAMI KARNYMI.
- EGZEMPLARZ PROJEKTU BEZ HOLOGRAMÓW NA STRONIE TYTUŁOWEJ PROJEKTU ARCHYTEKTONICZNO-BUDOWLANEGO, STRONIE Z AUTORAMI ORAZ NA RZUCIE PROJEKTU ARCHYTEKTONICZNEGO NIE MOŻE STANOWIĆ PODSTAWY DO ZATWIERDZENIA PROJEKTU PRZEZ WŁADZĘ BUDOWLANĄ.



eKodama  
ARCHITEKTURA

eKodama Architektura, EKODAMA STUDIO Sp. z o.o.  
 BIODOMEK - www.biodomek.pl, biodomek1@gmail.com





**Inne powierzchnie:**  
 Pow. dachu rzeczywista: 103,04m<sup>2</sup>  
 Obwód zew. dachu 44,88m<sup>2</sup>  
 Pow. ścian zewnętrznych 141,76m<sup>2</sup>  
 Obwód ścian zewnętrznych w osi 43,60m  
 Długość ścian działowych w osi 31,93m  
 Dł. dodat. ścianki instalacyjnej 4,08m  
 Wysokość kondygnacji netto: 2,615m  
 Wysokość kondygnacji w świetle: 2,506m

1. Wiatrołap	4,61m <sup>2</sup>
2. Łazienka	4,00m <sup>2</sup>
3. Salon z kuchnią i jadalnią	43,38m <sup>2</sup>
4. Sypialnia	7,13m <sup>2</sup>
5. Sypialnia	7,13m <sup>2</sup>
6. Spiżarka	4,68m <sup>2</sup>
7. Sypialnia	9,51m <sup>2</sup>
8. Garderoba	4,54m <sup>2</sup>
9. Kotłownia	3,17m <sup>2</sup>

**RAZEM CAŁOŚĆ 88,15m<sup>2</sup>**

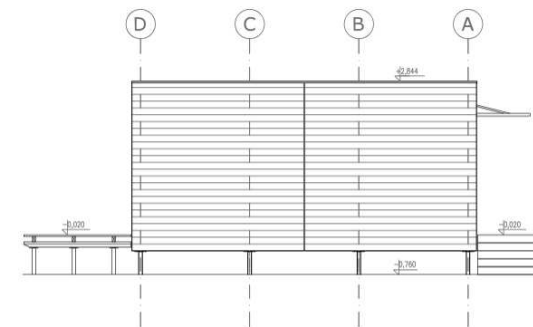
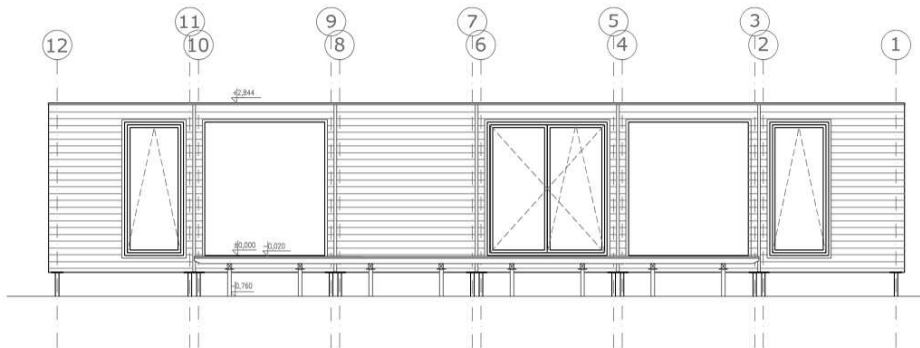
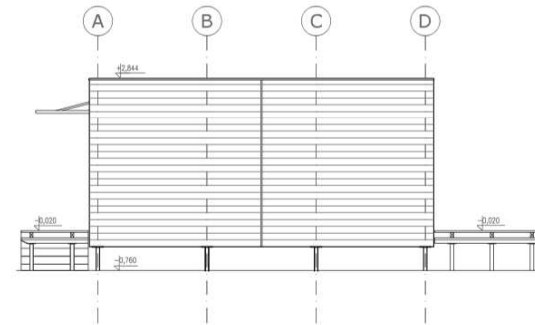
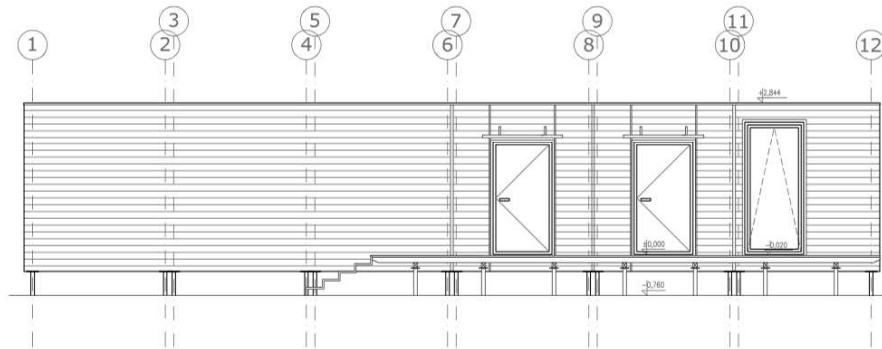
**POWIERZCHNIA ZABUDOWY: 103,04m<sup>2</sup>**  
 POWIERZCHNIA ZABUDOWY z tarasami: 137,77m<sup>2</sup>

OPCJA PARTEROWA Z PŁASKIM DACHEM - NA POZWOLENIE NA BUDOWĘ

OPCJA 6A, 6 modułów w poziomie, skala 1:100

**6A-1**





- WSZELKIE PRAWA AUTORSKIE ZASTRZEŻONE © COPYRIGHT - EKODAMA STUDIO Sp. z o. o.
- PROJEKT UDOSTĘPNIONY W CELACH INFORMACYJNYCH, BEZ PRAWA UŻYCIA W URZĘDZIE LUB INNYCH INSTYTUCYJACH.
- KOPIOWANIE I UŻYTKOWANIE PROJEKTU I JEGO FRAGMENTÓW W CELACH INNYCH NIŻ INFORMACYJNE BEZ ZGODY AUTORA NARUSZA PRAWA AUTORSKIE I GROZI SANKCJAMI KARNYMI.
- EGZEMPLARZ PROJEKTU BEZ HOLOGRAMÓW NA STRONIE TYTUŁOWEJ PROJEKTU ARCHITEKTONICZNO-BUDOWLANEGO, STRONIE Z AUTORAMI ORAZ NA RZUCIE PROJEKTU ARCHITEKTONICZNEGO NIE MOŻE STANOWIĆ PODSTAWY DO ZATWIERDZENIA PROJEKTU PRZEZ WŁADZĘ BUDOWLANĄ.

OPCJA PARTEROWA Z PŁASKIM DACHEM - NA POZWOLENIE NA BUDOWĘ

OPCJA 6A, 6 modułów w poziomie, skala 1:100

**6A-1**

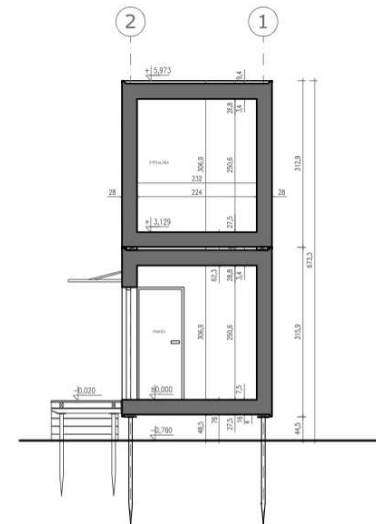
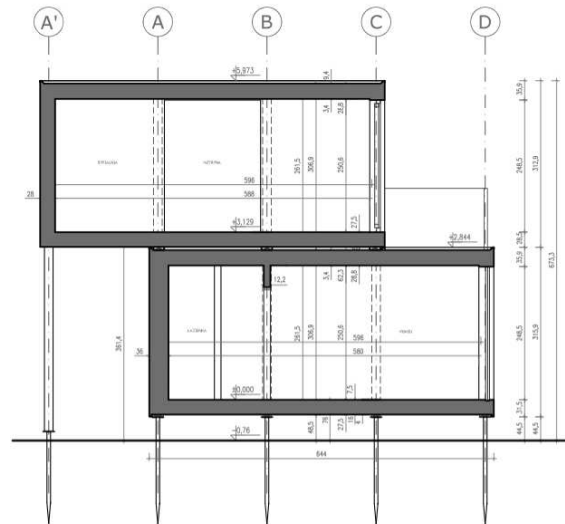
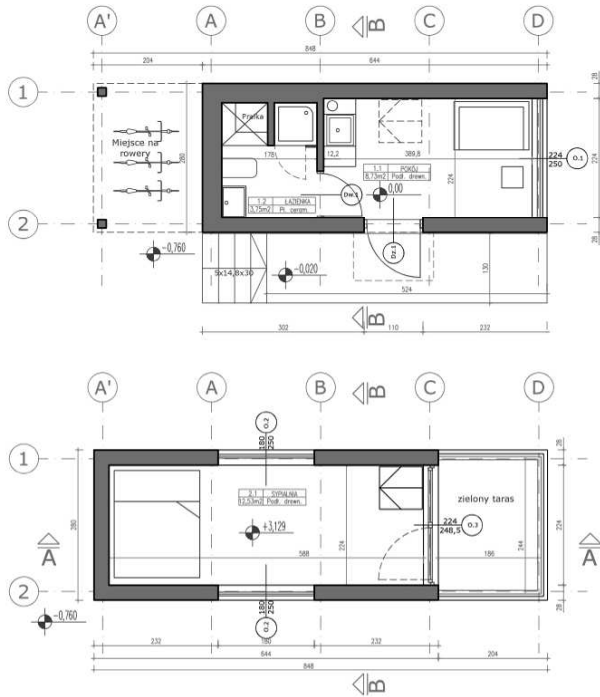
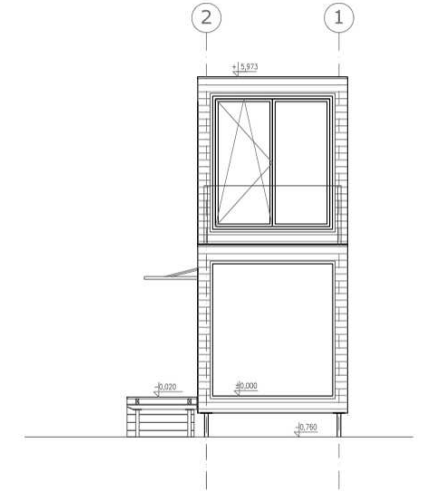
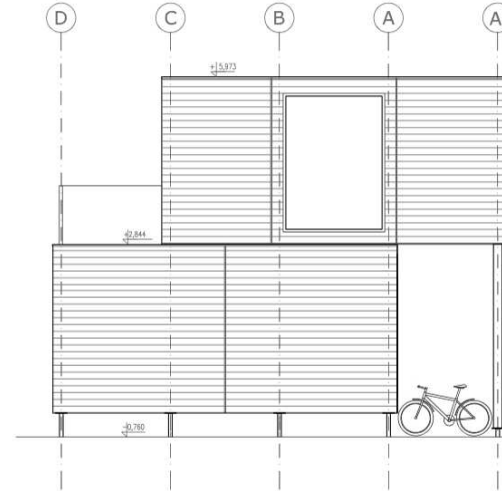
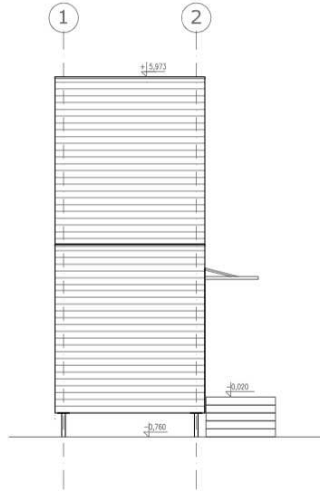
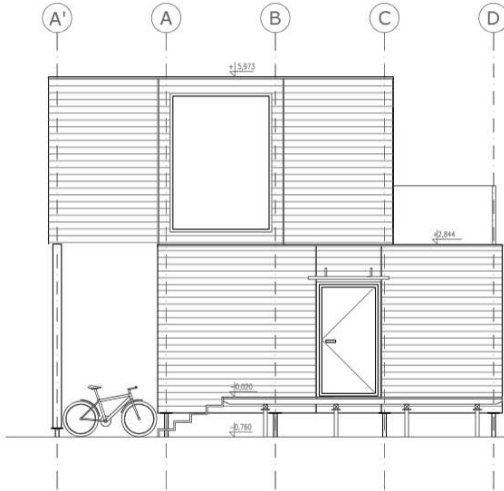


eKodama Architektura, EKODAMA STUDIO Sp. z o.o.  
BIODOMEK - [www.biodomek.pl](http://www.biodomek.pl), [biodomek1@gmail.com](mailto:biodomek1@gmail.com)

# BIODOMEK "B" TWO-STORY WITH A FLAT ROOF







**Inne powierzchnie:**  
Pow. dachu rzeczywista: 18,03m<sup>2</sup>  
Obwód zew. dachu: 18,48m<sup>2</sup>  
Pow. tarasu zielonego: 4,54m<sup>2</sup>  
Pow. ścian zewnętrznych: 116,16m<sup>2</sup>  
Obwód ścian zewnętrznych w osi: 34,40m  
Długość ścian działowych w osi: 3,06m  
Dł. dodat. ścianki instalacyjnej: 3,94m  
Wysokość kondygnacji netto: 2,615m  
Wysokość kondygnacji w świetle: 2,506m

**ZESTAWIENIE POWIERZCHNI UŻYTKOWYCH  
KUBATURY NETTO**

1. Pokój	8,73m <sup>2</sup>
2. Łazienka	3,75m <sup>2</sup>
<b>Razem parter</b>	<b>12,48m<sup>2</sup></b>
3. Sypialnia	12,53m <sup>2</sup>

**RAZEM CAŁOŚĆ 25,01m<sup>2</sup>**

**POWIERZCHNIA ZABUDOWY: 23,74m<sup>2</sup>**  
**POWIERZCHNIA ZABUDOWY z tarasami: 32,24m<sup>2</sup>**

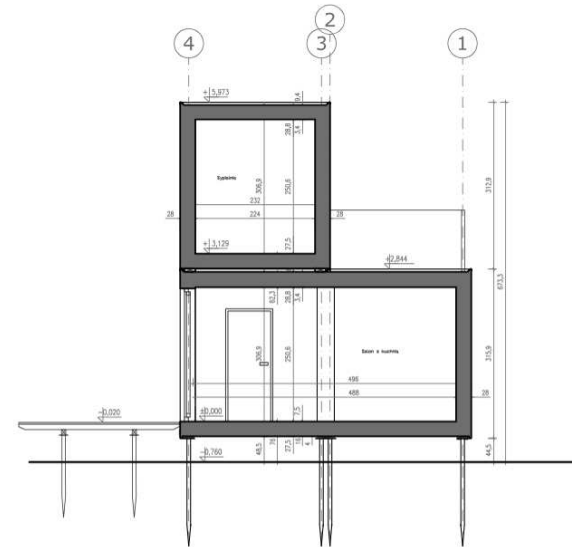
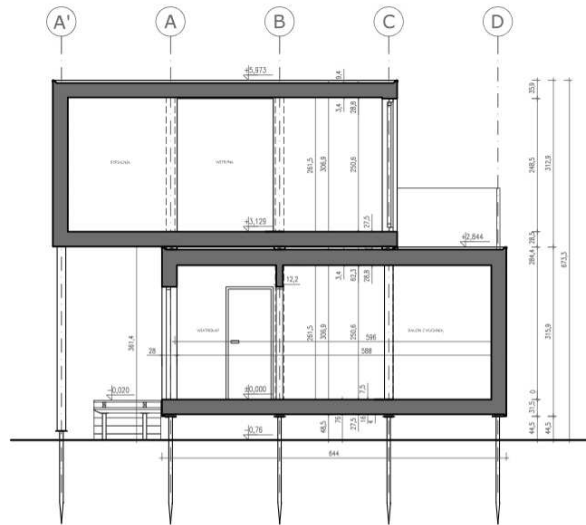
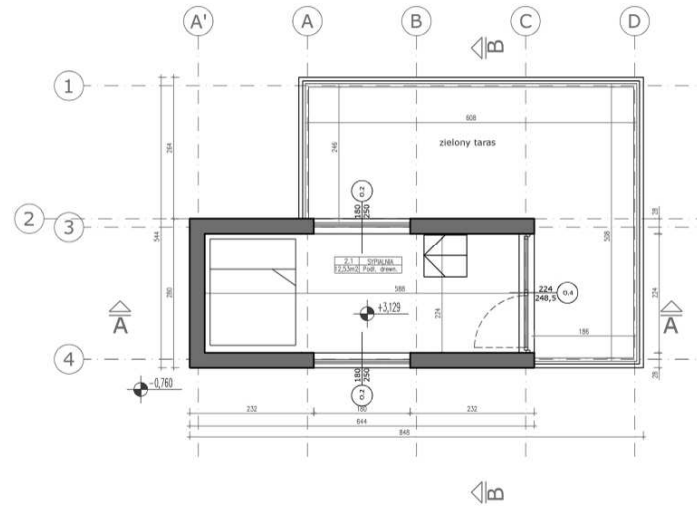
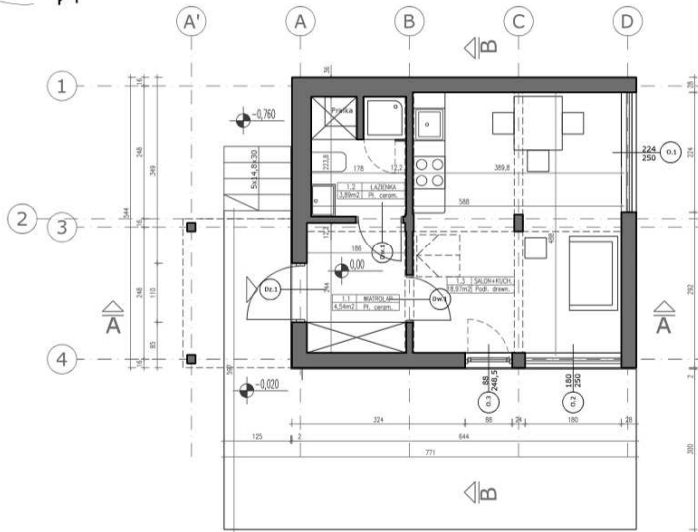
- WSZELKIE PRAWA AUTORSKIE ZASTRZEŻONE © COPYRIGHT - EKODAMA STUDIO Sp. z o.o.
- PROJEKT UDOSTĘPNIONY W CELACH INFORMACYJNYCH, BEZ PRAWA UŻYCIA W URZĘDZIE LUB INNYCH INSTYTUCJACH.
- KOPIOWANIE I UŻYTKOWANIE PROJEKTU I JEGO FRAGMENTÓW W CELACH INNYCH NIŻ INFORMACYJNE BEZ ZGODY AUTORA NARUSZA PRAWA AUTORSKIE I GROZI SANKCJAMI KARNYMI.
- EGZEMPLARZ PROJEKTU BEZ HOLOGRAMÓW NA STRONIE TYTUŁOWEJ PROJEKTU ARCHITEKTONICZNO-BUDOWLANEGO, STRONIE Z AUTORAMI ORAZ NA RZUCIE PROJEKTU ARCHITEKTONICZNEGO NIE MOŻE STANOWIĆ PODSTAWY DO ZATWIERDZENIA PROJEKTU PRZEZ WŁADZĘ BUDOWLANĄ.

OPCJA PIĘTROWA - NA ZGŁOSZENIE UPROSZCZONE / ZGŁOSZENIE POLSKI ŁĄD

OPCJA 2B, 2 moduły w pionie, skala 1:100

**2B-1**





Inne powierzchnie:  
Pow. dachu rzeczywista: 18,03m<sup>2</sup>  
Obwód zew. dachu: 18,48m<sup>2</sup>  
Pow. tarasu zielonego: 19,83m<sup>2</sup>  
Pow. ścian zewnętrznych: 132,82m<sup>2</sup>  
Obwód ścian zewnętrznych w osi: 39,68m  
Długość ścian działowych w osi: 9,19m  
Dł. dodatk. ścianki instalacyjnej: 4,02m  
Wysokość kondygnacji netto: 2,615m  
Wysokość kondygnacji w świetle: 2,506m

ZESTAWIENIE POWIERZCHNI UŻYTKOWYCH

1. Wiatrołap	4,54m <sup>2</sup>
2. Łazienka	3,89m <sup>2</sup>
3. Salon z kuchnią	18,97m <sup>2</sup>
<b>Razem parter</b>	<b>27,40m<sup>2</sup></b>
3. Sypialnia	12,53m <sup>2</sup>

**RAZEM CAŁOŚĆ** 39,93m<sup>2</sup>

**POWIERZCHNIA ZABUDOWY: 40,75m<sup>2</sup>**  
**POWIERZCHNIA ZABUDOWY z tarasami: 65,74m<sup>2</sup>**

• WSZELKIE PRAWA AUTORSKIE ZASTRZEŻONE © COPYRIGHT - EKODAMA STUDIO Sp. z o.o.  
• PROJEKT UDOSTĘPNIONY W CELACH INFORMACYJNYCH, BEZ PRAWA UŻYCIA W URZĘDZIE LUB INNYCH INSTYTUCJACH.  
• KOPIOWANIE I UŻYTKOWANIE PROJEKTU I JEGO FRAGMENTÓW W CELACH INNYCH NIŻ INFORMACYJNE BEZ ZGODY AUTORA NARUSZA PRAWA AUTORSKIE I GROZI SANKCJAMI KARNYMI.  
• EGZEMPLARZ PROJEKTU BEZ HOLOGRAMÓW NA STRONIE TYTUŁOWEJ PROJEKTU ARCHYTEKTONICZNO-BUDOWLANEGO, STRONIE Z AUTORAMI ORAZ NA RZUCIE PROJEKTU ARCHYTEKTONICZNEGO NIE MOŻE STANOWIĆ PODSTAWY DO ZATWIERDZENIA PROJEKTU PRZEZ WŁADZĘ BUDOWLANĄ.

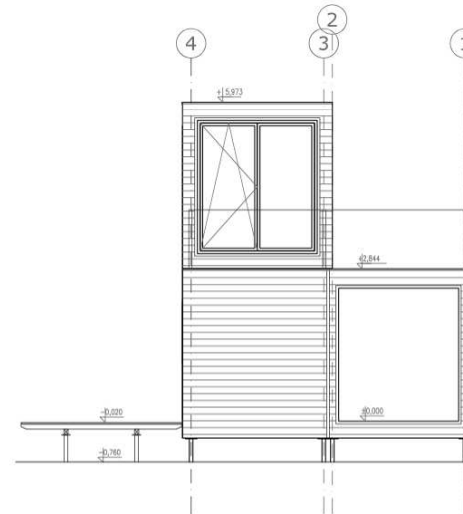
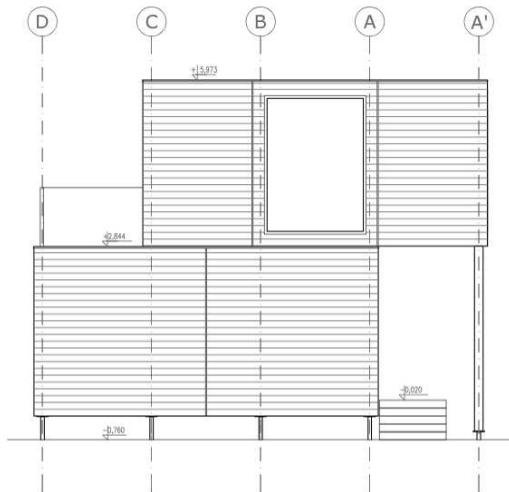
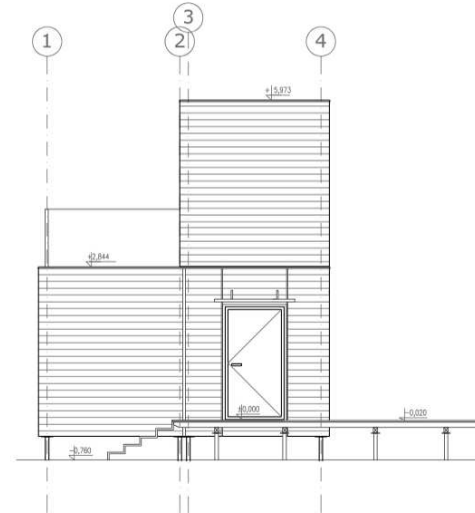
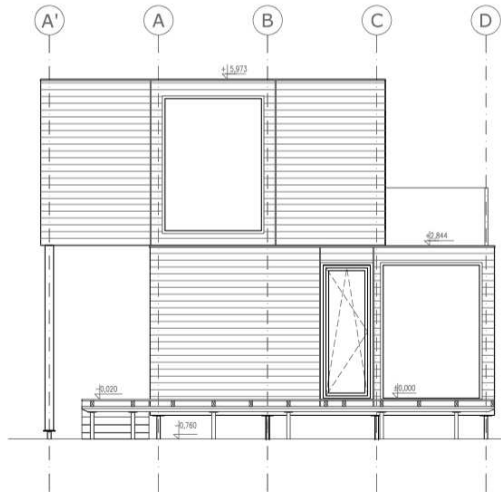
OPCJA PIĘTROWA - NA POZWOLENIE NA BUDOWĘ / ZGŁOSZENIE POLSKIEJ ŁĄD

OPCJA 3B, 3 moduły w pionie, skala 1:100

**3B-1**







OPCJA PIĘTROWA - NA POZWOLENIE NA BUDOWĘ / ZGŁOSZENIE POLSKI ŁĄD

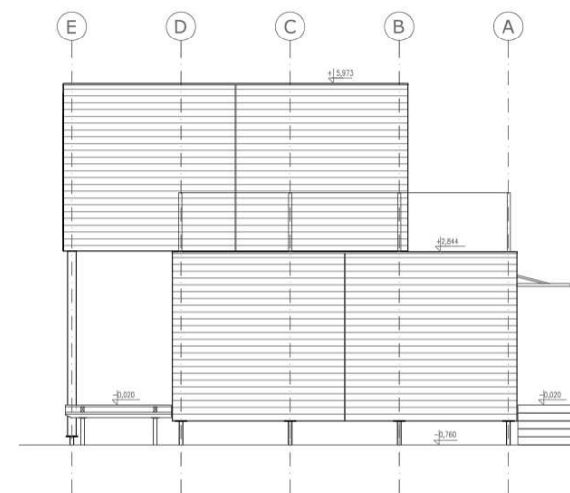
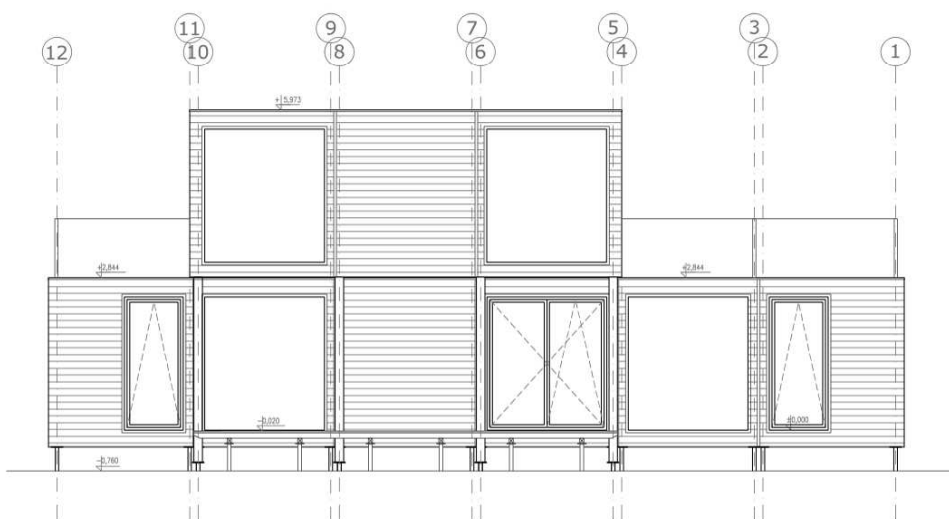
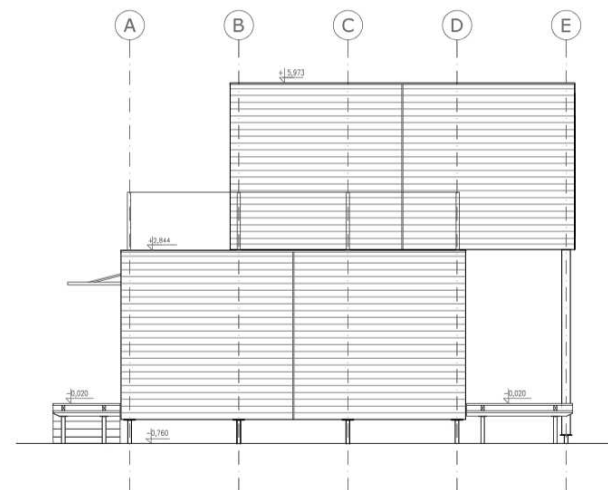
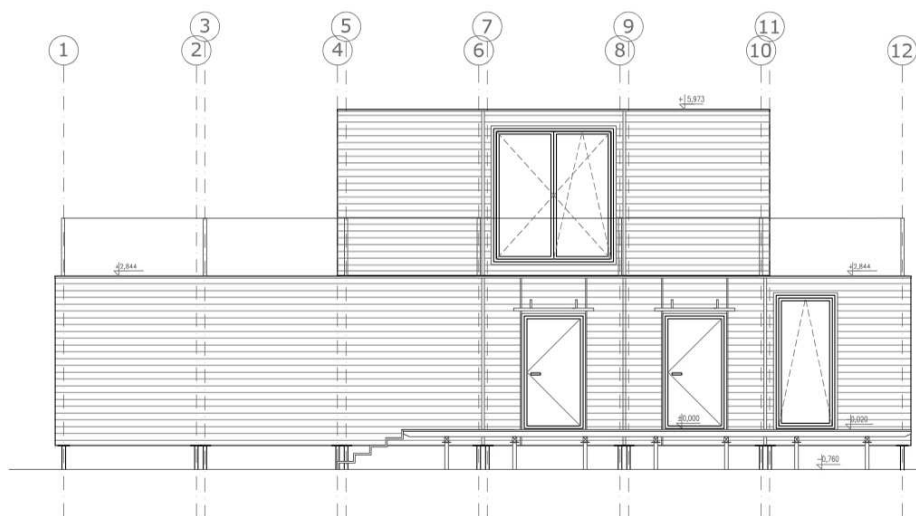
OPCJA 3B, 3 moduły w pionie, skala 1:100

**3B-1**

- WSZELKIE PRAWA AUTORSKIE ZASTRZEŻONE © COPYRIGHT - EKODAMA STUDIO Sp. z o.o.
- PROJEKT UDOSTĘPNIONY W CELACH INFORMACYJNYCH, BEZ PRAWA UŻYCIA W URZĘDZIE LUB INNYCH INSTYTUCJACH.
- KOPIOWANIE I UŻYTKOWANIE PROJEKTU I JEGO FRAGMENTÓW W CELACH INNYCH NIŻ INFORMACYJNE BEZ ZGODY AUTORA NARUSZA PRAWA AUTORSKIE I GROZI SANKCJAMI KARNYMI.
- EGZEMPLARZ PROJEKTU BEZ HOLOGRAMÓW NA STRONIE TYTUŁOWEJ PROJEKTU ARCHITEKTONICZNO-BUDOWLANEGO, STRONIE Z AUTORAMI ORAZ NA RZUCIE PROJEKTU ARCHITEKTONICZNEGO NIE MOŻE STANOWIĆ PODSTAWY DO ZATWIERDZENIA PROJEKTU PRZEZ WŁADZĘ BUDOWLANĄ.







- WSZELKIE PRAWA AUTORSKIE ZASTRZEŻONE © COPYRIGHT - EKODAMA STUDIO Sp. z o.o.
- PROJEKT UDOSTĘPNIONY W CELACH INFORMACYJNYCH. BEZ PRAWA UŻYCIA W URZĘDZIE LUB INNYCH INSTYTUCJACH.
- KOPIOWANIE I UŻYTKOWANIE PROJEKTU I JEGO FRAGMENTÓW W CELACH INNYCH NIŻ INFORMACYJNE BEZ ZGODY AUTORA NARUSZA PRAWA AUTORSKIE I GROZI SANKCJAMI KARNYMI.
- EGZEMPLARZ PROJEKTU BEZ HOLOGRAMÓW NA STRONIE TYTUŁOWEJ PROJEKTU ARCHYTEKTONICZNO-BUDOWLANEGO, STRONIE Z AUTORAMI ORAZ NA RZUCIE PROJEKTU ARCHYTEKTONICZNEGO NIE MOŻE STANOWIĆ PODSTAWY DO ZATWIERDZENIA PROJEKTU PRZEZ WŁADZĘ BUDOWLANĄ.

OPCJA PIĘTROWA - NA POZWOLENIE NA BUDOWĘ

OPCJA 9B, 9 modułów w pionie, skala 1:100

**9B-1**



eKodama Architektura, EKODAMA STUDIO Sp. z o.o.  
 BIODOMEK - [www.biodomek.pl](http://www.biodomek.pl), [biodomek1@gmail.com](mailto:biodomek1@gmail.com)



# BIODOMEK NATURAL MODULAR HOMES

[WWW.BIODOMEK.PL](http://WWW.BIODOMEK.PL)



Bi  Domek  
SYSTEM [www.biodomek.pl](http://www.biodomek.pl)