

BIODOMEK SYSTEM NATÜRLICHE MODULARE HÄUSER

WWW.BIODOMEK.PL



Bi  Domek
SYSTEM www.biodomek.pl

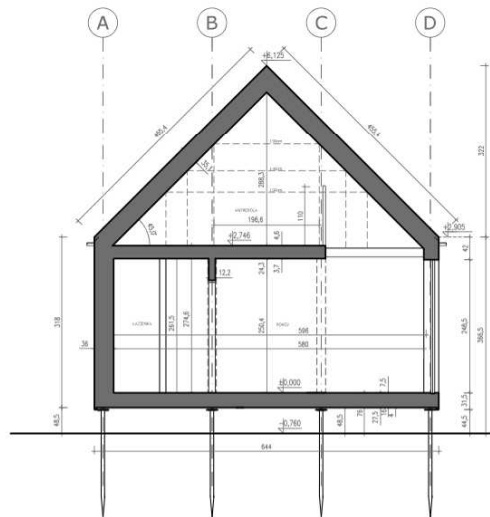
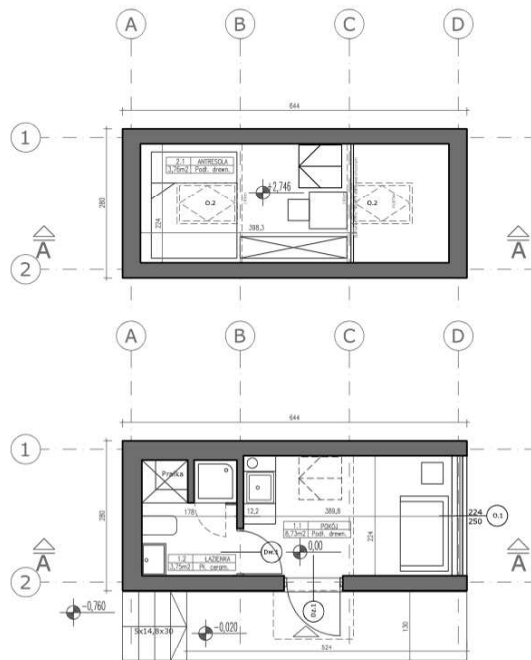
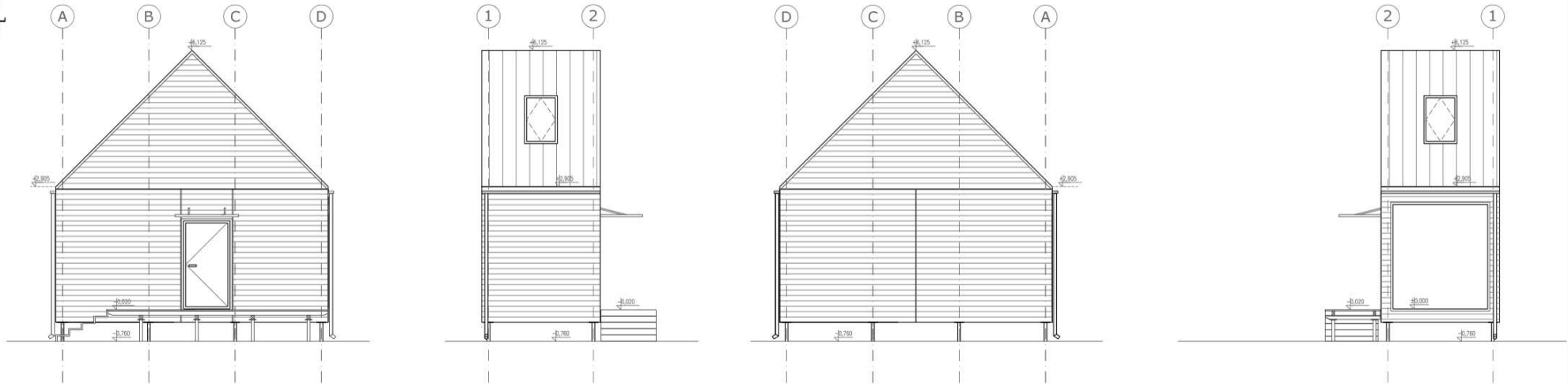
BIODOMEK SYSTEM

GRUNDRISSSE VON MODUL- HÄUSERN





BIODOMEK „C“ MIT SCHIEFDACH



Inne powierzchnie:
Pow. dachu rzeczywista: 25,50m²
Pow. ścian zewnętrznych: 80,24m²
Obwód ścian zewnętrznych w osi: 17,20m
Pow. podłogi netto antesoli: 8,28m²
Pow. sufitu skośnego od dachu: 18,44m²
Długość ścian działowych w osi: 3,06m
Dł. dodat. ścianki instalacyjnej: 3,94m
Wysokość kondygnacji netto: 2,615m
Wysokość kondygnacji w świetle: 2,504m

**ZESTAWIENIE POWIERZCHNI UŻYTKOWYCH
KUBATURY NETTO**

1. Pokój	8,73m ²
2. Łazienka	3,75m ²
Razem parter	12,48m²
3. Antresola	3,76m ²

RAZEM CAŁOŚĆ 16,24m²

POWIERZCHNIA ZABUDOWY: 18,03m²
POWIERZCHNIA ZABUDOWY z tarasami: 26,53m²

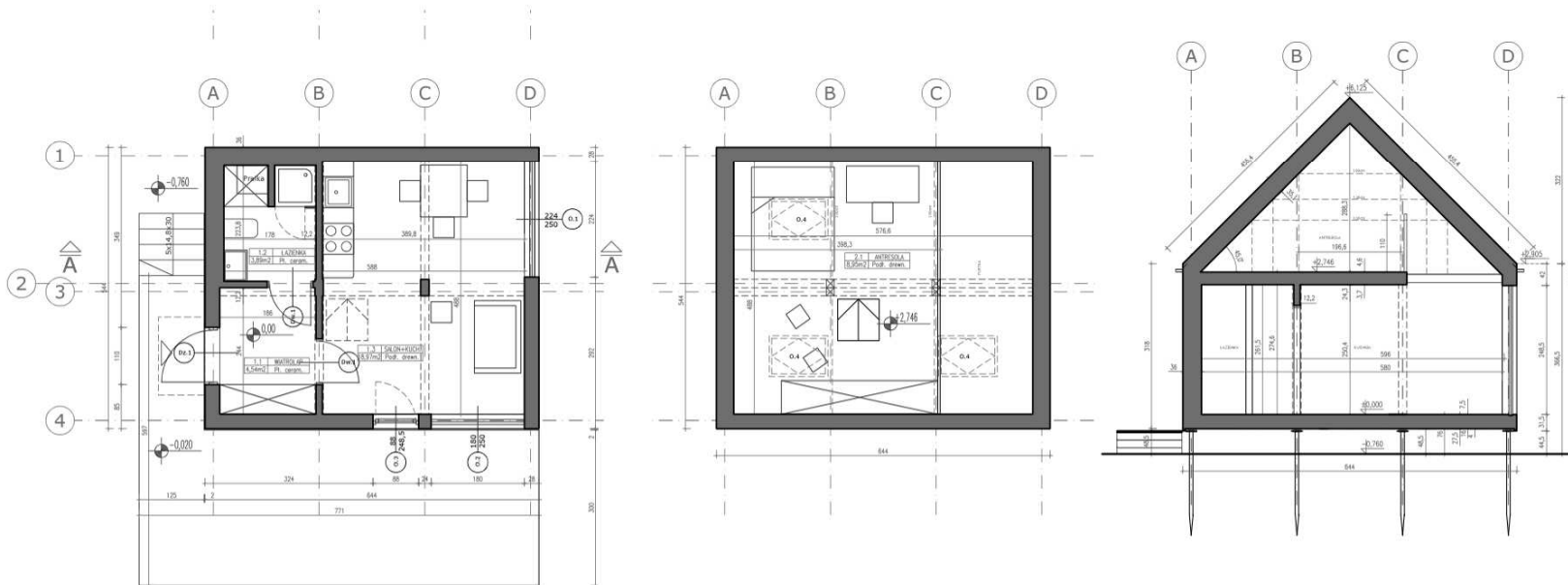
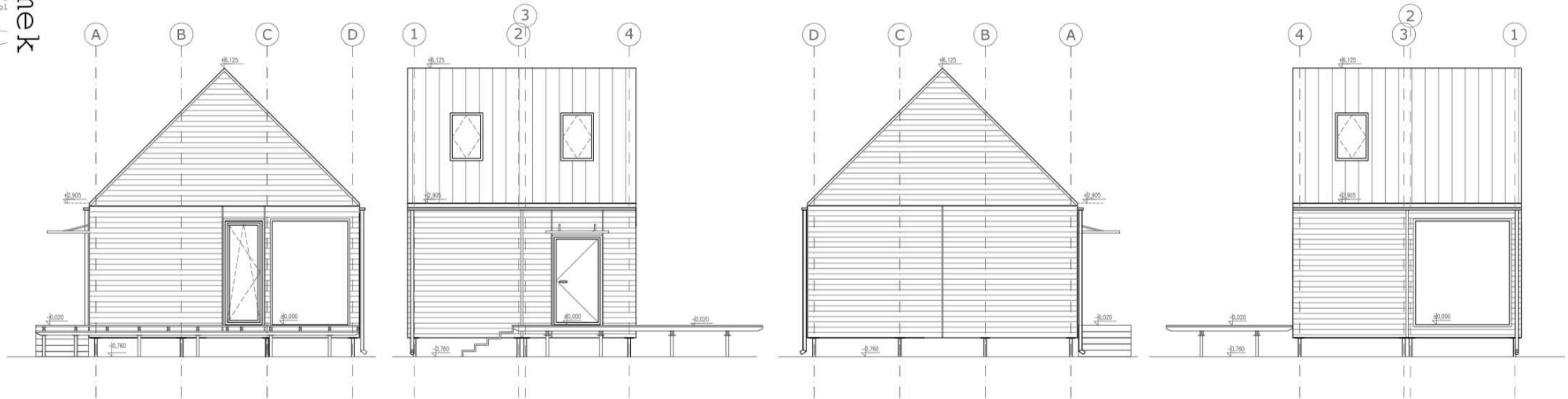
- WSZELKIE PRAWA AUTORSKIE ZASTRZEŻONE © COPYRIGHT - EKODAMA STUDIO Sp. z o.o.
- PROJEKT UDOSTĘPNIONY W CELACH INFORMACYJNYCH, BEZ PRAWA UŻYCIA W URZĘDZIE LUB INNYCH INSTYTUCJACH.
- KOPIOWANIE I UŻYTKOWANIE PROJEKTU I JEGO FRAGMENTÓW W CELACH INNYCH NIŻ INFORMACYJNE BEZ ZGODY AUTORA NARUSZA PRAWA AUTORSKIE I GROZI SANKCJAMI KARNYMI.
- EGZEMPLARZ PROJEKTU BEZ HOLOGRAMÓW NA STRONIE TYTUŁOWEJ PROJEKTU ARCHYTEKTONICZNO-BUDOWLANEGO, STRONIE Z AUTORAMI ORAZ NA RZUCIE PROJEKTU ARCHYTEKTONICZNEGO NIE MOŻE STANOWIĆ PODSTAWY DO ZATWIERDZENIA PROJEKTU PRZEZ WŁADZĘ BUDOWLANĄ.

OPCJA ZE SKOŚNYM DACHEM - NA ZGŁOSZENIE UPROSZCZONE / ZGŁOSZENIE POLSKI ŁĄD

OPCJA 1C, 1 moduł + dach, skala 1:100

1C-1





Inne powierzchnie:
 Pow. dachu rzeczywista: 49,55m²
 Pow. ścian zewnętrznych: 97,20m²
 Obwód ścian zewnętrznych w osi: 22,48m
 Pow. podłogi netto antesoli: 18,72m²
 Pow. sufitu skośnego od dachu: 40,16m²
 Długość ścian działowych w osi: 9,19m
 Dł. dodat. ścianki instalacyjnej: 4,02m
 Wysokość kondygnacji netto: 2,615m
 Wysokość kondygnacji w świetle: 2,504m

ZESTAWIENIE POWIERZCHNI UŻYTKOWYCH

1. Wiatrołap	4,54m ²
2. Łazienka	3,89m ²
3. Salon z kuchnią	18,97m ²
Razem parter	27,40m²
4. Antresola	8,95m ²

RAZEM CAŁOŚĆ 36,35m²

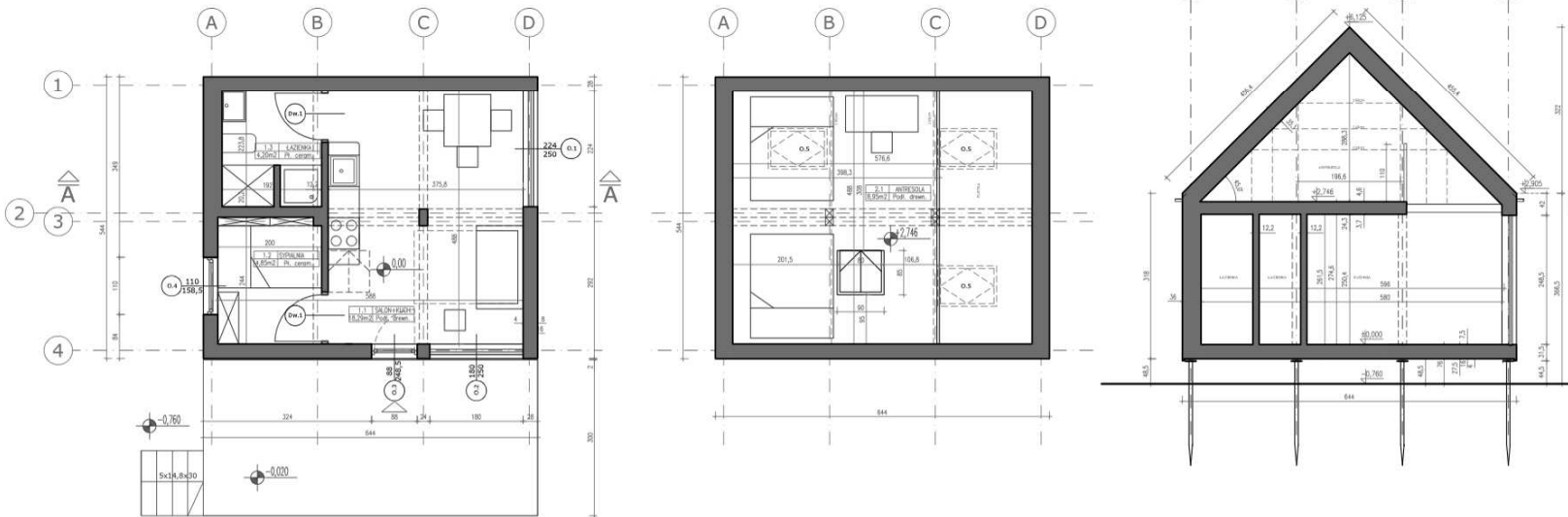
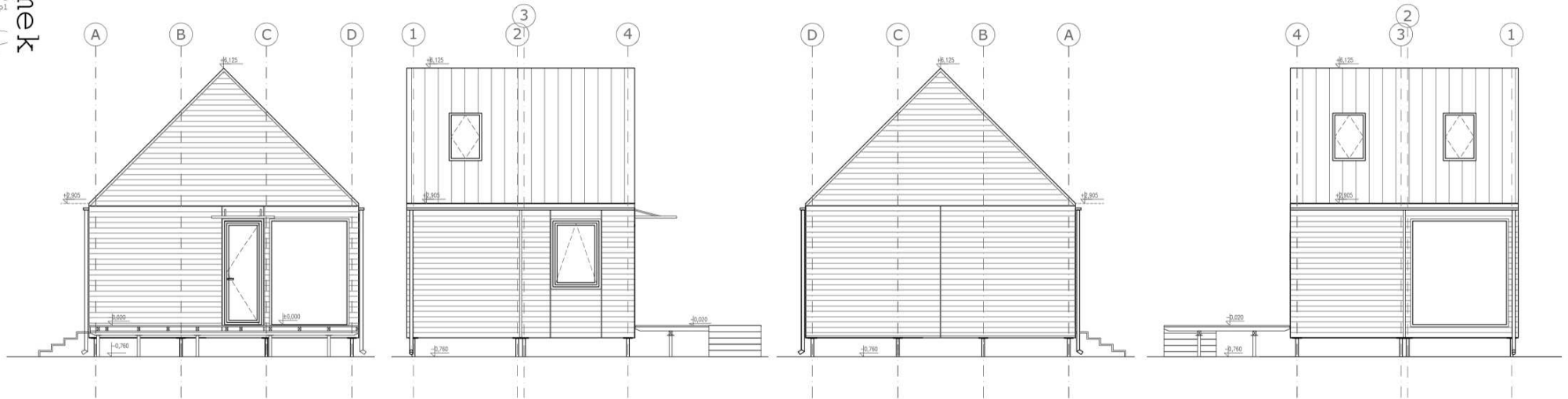
POWIERZCHNIA ZABUDOWY: 35,00m²
 POWIERZCHNIA ZABUDOWY z tarasami: 63,59m²

OPCJA ZE SKOŚNYM DACHEM - NA ZGŁOSZENIE UPROSZCZONE / ZGŁOSZENIE POLSKIEJ ŁĄD

OPCJA 2C, 2 moduły w poziomie + dach, skala 1:100

2C-1

• WSZELKIE PRAWA AUTORSKIE ZASTRZEŻONE © COPYRIGHT - EKODAMA STUDIO Sp. z o.o.
 • PROJEKT UDOSTĘPNIONY W CELACH INFORMACYJNYCH, BEZ PRAWA UŻYCIA W URZĘDZIE LUB INNYCH INSTYTUCJACH.
 • KOPIOWANIE I UŻYTKOWANIE PROJEKTU I JEGO FRAGMENTÓW W CELACH INNYCH NIŻ INFORMACYJNE BEZ ZGODY AUTORA NARUSZA PRAWA AUTORSKIE I GROZI SANKCJAMI KARNYMI.
 • EGZEMPLARZ PROJEKTU BEZ HOLOGRAMÓW NA STRONIE TYTUŁOWEJ PROJEKTU ARCHITEKTONICZNO-BUDOWLANEGO, STRONIE Z AUTORAMI ORAZ NA RZUCIE PROJEKTU ARCHITEKTONICZNEGO NIE MOŻE STANOWIĆ PODSTAWY DO ZATWIERDZENIA PROJEKTU PRZEZ WŁADZĘ BUDOWLANĄ.



Inne powierzchnie:
 Pow. dachu rzeczywista: 49,55m²
 Pow. ścian zewnętrznych: 97,20m²
 Obwód ścian zewnętrznych w osi: 22,48m
 Pow. podłogi netto antesoli: 18,72m²
 Pow. sufitu skośnego od dachu: 40,16m²
 Długość ścian działowych w osi: 7,56m
 Dł. dodat. ścianki instalacyjnej: 4,16m
 Wysokość kondygnacji netto: 2,615m
 Wysokość kondygnacji w świetle: 2,504m

ZESTAWIENIE POWIERZCHNI UŻYTKOWYCH

1. Salon z kuchnią	18,29m ²
2. Sypialnia	4,85m ²
3. Łazienka	4,20m ²
Razem parter	27,34m²
4. Antesola	8,95m ²

RAZEM CAŁOŚĆ 36,29m²

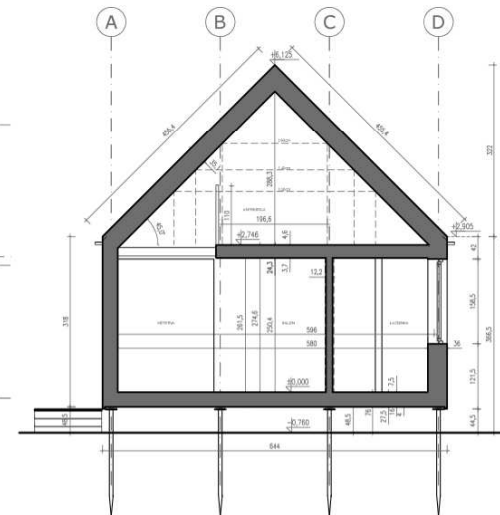
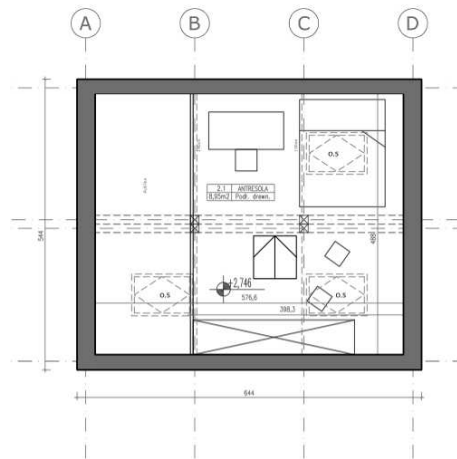
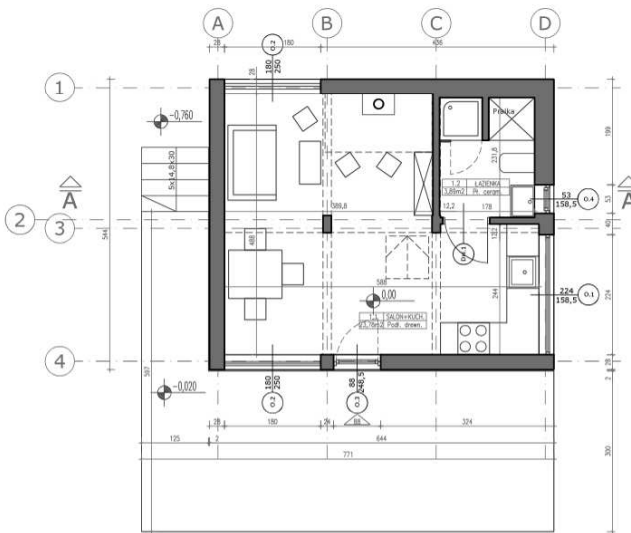
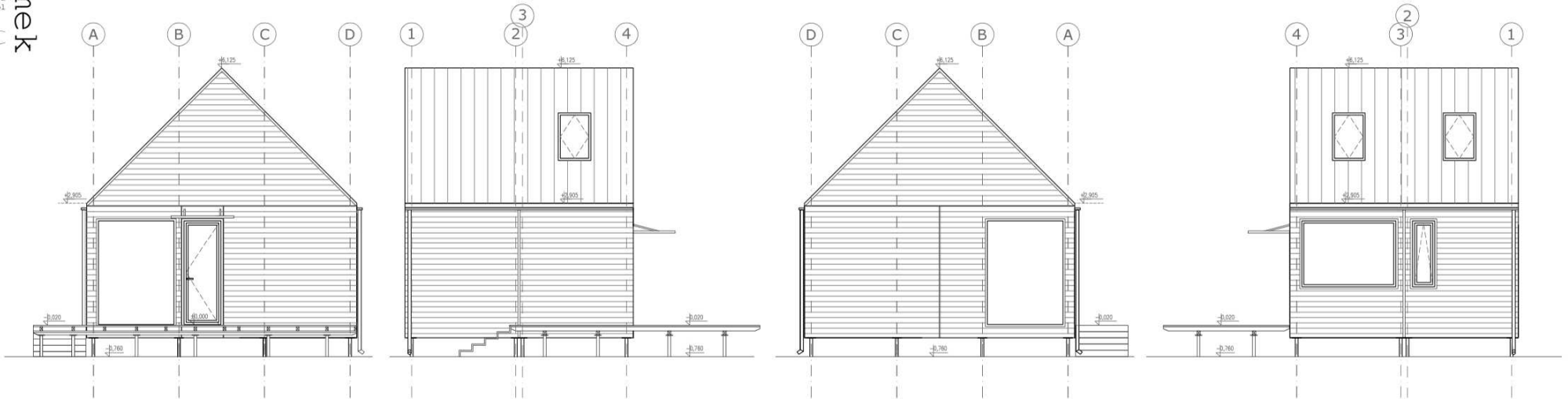
POWIERZCHNIA ZABUDOWY: 35,00m²
POWIERZCHNIA ZABUDOWY z tarasami: 55,98m²

• WSZELKIE PRAWA AUTORSKIE ZASTRZEŻONE © COPYRIGHT - EKODAMA STUDIO Sp. z o.o.
 • PROJEKT UDOSTĘPNIONY W CELACH INFORMACYJNYCH, BEZ PRAWA UŻYCIA W URZĘDZIE LUB INNYCH INSTYTUCJACH.
 • KOPIOWANIE I UŻYTKOWANIE PROJEKTU I JEGO FRAGMENTÓW W CELACH INNYCH NIŻ INFORMACYJNE BEZ ZGODY AUTORA NARUSZA PRAWA AUTORSKIE I GROZI SANKCJAMI KARNYMI.
 • EGZEMPLARZ PROJEKTU BEZ HOLOGRAMÓW NA STRONIE TYTUŁOWEJ PROJEKTU ARCHITEKTONICZNO-BUDOWLANEGO, STRONIE Z AUTORAMI ORAZ NA RZUCIE PROJEKTU ARCHITEKTONICZNEGO NIE MOŻE STANOWIĆ PODSTAWY DO ZATWIERDZENIA PROJEKTU PRZEZ WŁADZĘ BUDOWLANĄ.

OPCJA ZE SKOŚNYM DACHEM - NA ZGŁOSZENIE UPROSZCZONE / ZGŁOSZENIE POLSKI ŁĄD

OPCJA 2C, 2 moduły w poziomie + dach, skala 1:100

2C-2



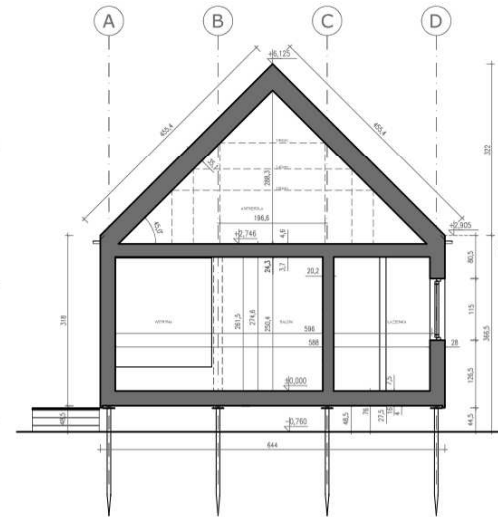
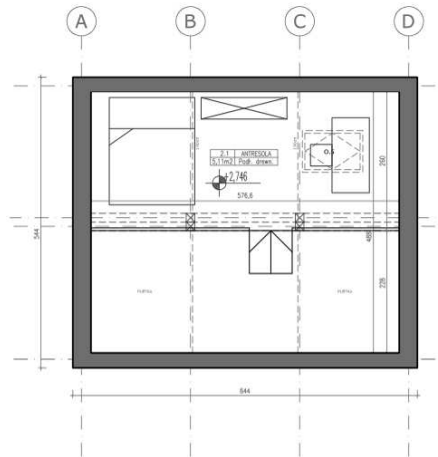
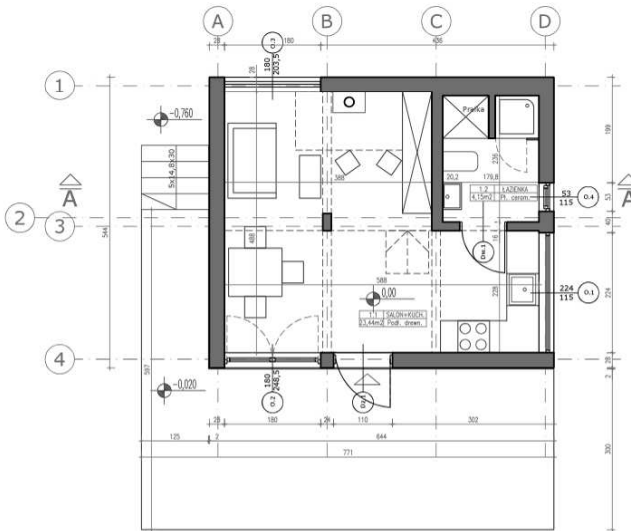
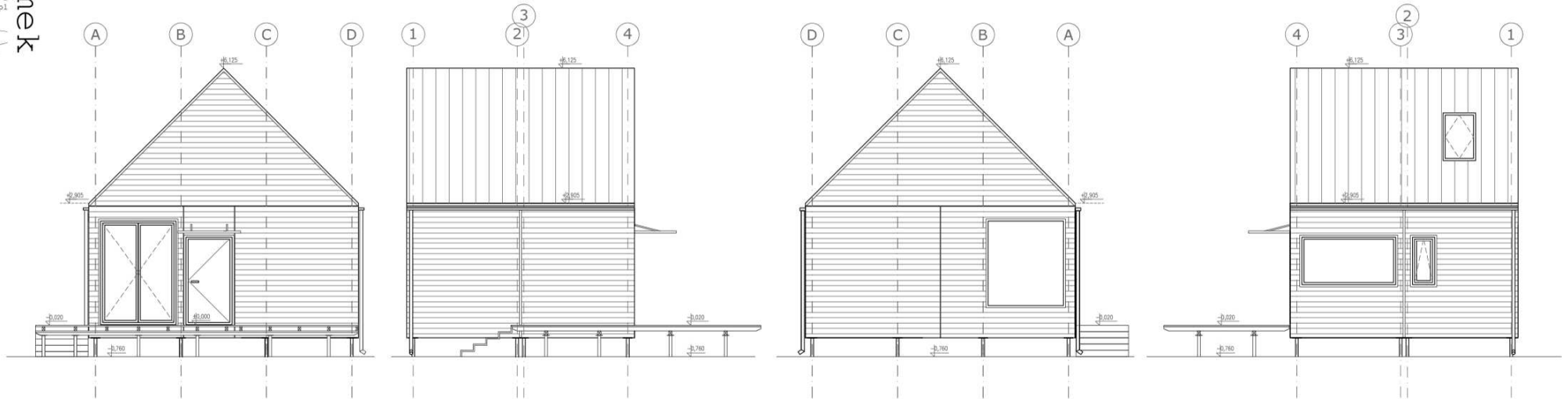
Inne powierzchnie:
 Pow. dachu rzeczywista: 49,55m²
 Pow. ścian zewnętrznych: 97,20m²
 Obwód ścian zewnętrznych w osi: 22,48m
 Pow. podłogi netto antesoli: 18,72m²
 Pow. sufitu skośnego od dachu: 40,16m²
 Długość ścian działowych w osi: 4,98m
 Dł. dodat. ścianki instalacyjnej: 4,02m
 Wysokość kondygnacji netto: 2,615m
 Wysokość kondygnacji w świetle: 2,504m

ZESTAWIENIE POWIERZCHNI UŻYTKOWYCH

1. Salon z kuchnią	23,78m ²
2. Łazienka	3,89m ²
Razem parter	27,67m²
3. Antresola	8,95m ²

RAZEM CAŁOŚĆ **36,62m²**

POWIERZCHNIA ZABUDOWY: 35,00m²
 POWIERZCHNIA ZABUDOWY z tarasami: 63,59m²



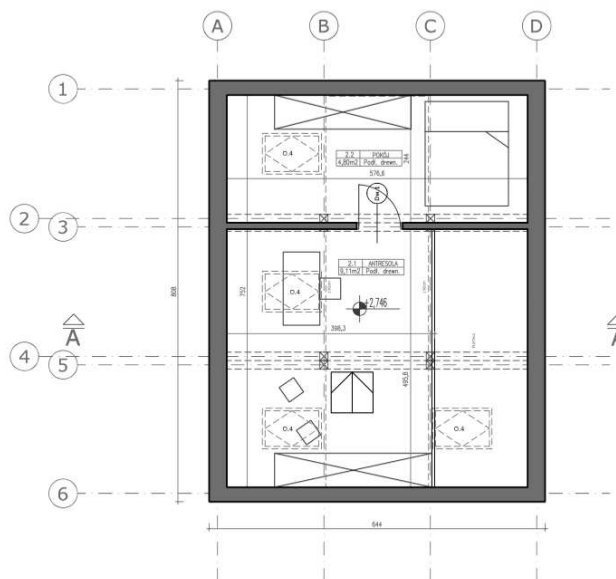
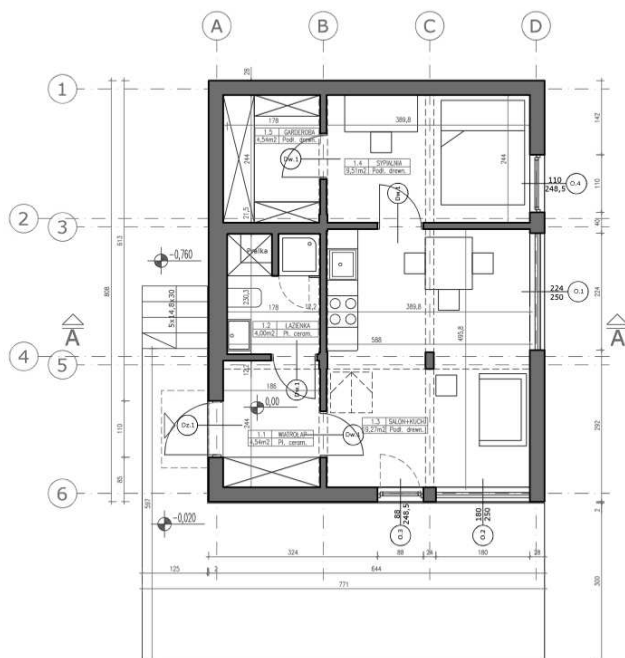
Inne powierzchnie:
 Pow. dachu rzeczywista: 49,55m²
 Pow. ścian zewnętrznych: 97,20m²
 Obwód ścian zewnętrznych w osi: 22,48m
 Pow. podłogi netto antesoli: 14,99m²
 Pow. sufitu skośnego od dachu: 40,16m²
 Długość ścian działowych w osi: 4,98m
 Dł. dodat. ścianki instalacyjnej: 4,02m
 Wysokość kondygnacji netto: 2,615m
 Wysokość kondygnacji w świetle: 2,504m

ZESTAWIENIE POWIERZCHNI UŻYTKOWYCH

1. Salon z kuchnią	23,44m ²
2. Łazienka	4,15m ²
Razem parter	27,59m²
3. Antesola	5,11m ²

RAZEM CAŁOŚĆ 32,70m²

POWIERZCHNIA ZABUDOWY: 35,00m²
POWIERZCHNIA ZABUDOWY z tarasami: 63,59m²



Inne powierzchnie:

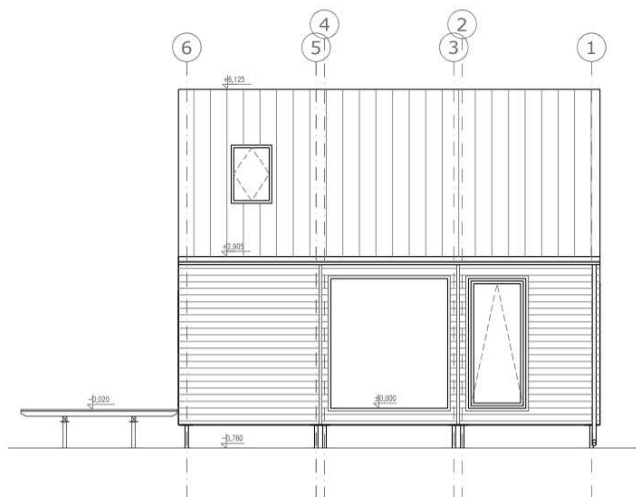
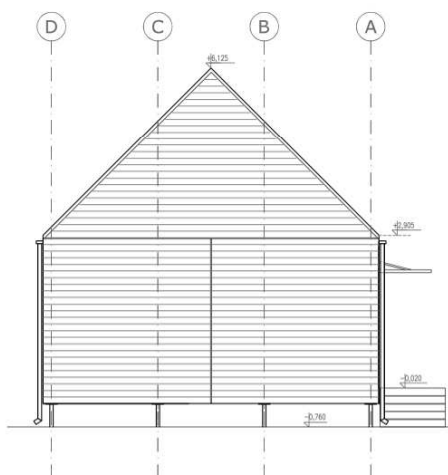
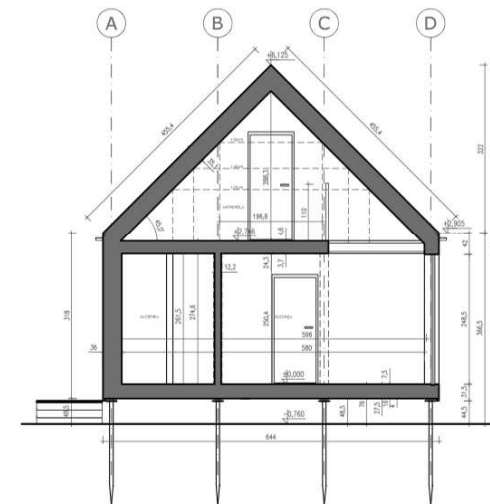
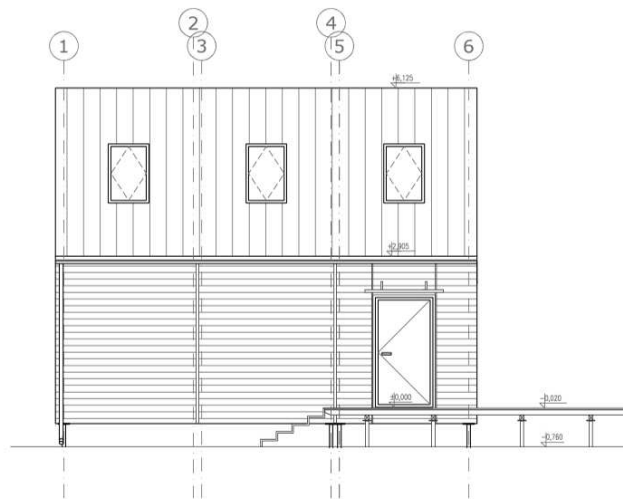
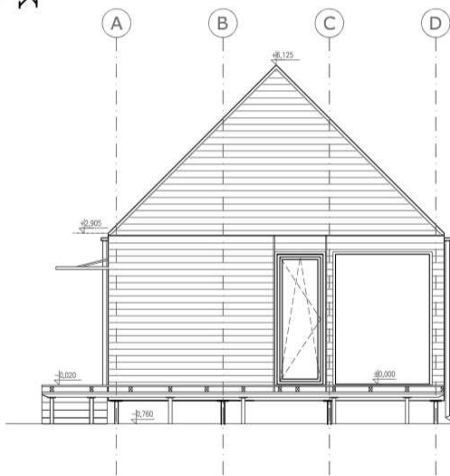
Pow. dachu rzeczywista:	73,53m ²
Pow. ścian zewnętrznych	114,24m ²
Obwód ścian zewnętrznych w osi	27,76m
Pow. podłogi netto antesoli	33,18m ²
Pow. sufitu skośnego od dachu	61,96m ²
Długość ścian działalowych w osi	20,58m
Dł. dodat. ścianki instalacyjnej	4,06m
Wysokość kondygnacji netto:	2,615m
Wysokość kondygnacji w świetle:	2,504m

ZESTAWIENIE POWIERZCHNI UŻYTKOWYCH

1. Wiatrolap	4,54m ²
2. Łazienka	4,00m ²
3. Salon z kuchnią i jadalnią	19,27m ²
4. Sypialnia	9,51m ²
5. Garderoba	4,54m ²
Razem parter	41,87m²
6. Antresola	9,11m ²
7. Pokój	4,80m ²

RAZEM CAŁOŚĆ 55,77m²

POWIERZCHNIA ZABUDOWY: 52,04m²
 POWIERZCHNIA ZABUDOWY z tarasami: 80,59m²



- WSZELKIE PRAWA AUTORSKIE ZASTRZEŻONE © COPYRIGHT - EKODAMA STUDIO Sp. z o.o.
- PROJEKT UDOSTĘPNIONY W CELACH INFORMACYJNYCH, BEZ PRAWA UŻYCIA W URZĘDZIE LUB INNYCH INSTYTUCJACH. KOPIDOWANIE I UŻYTKOWANIE PROJEKTU I JEGO FRAGMENTÓW W CELACH INNYCH NIŻ INFORMACYJNE BEZ ZGODY AUTORA NARUSZA PRAWA AUTORSKIE I GROZI SANKCJAMI KARNYMI.
- EGZEMPLARZ PROJEKTU BEZ HOLOGRAMÓW NA STRONIE TYTUŁOWEJ PROJEKTU ARCHITEKTONICZNO-BUDOWLANEGO, STRONIE Z AUTORAMI ORAZ NA RZUCIE PROJEKTU ARCHITEKTONICZNEGO NIE MOŻE STANOWIĆ PODSTAWY DO ZATWIERDZENIA PROJEKTU PRZEZ WŁADZĘ BUDOWLANĄ.

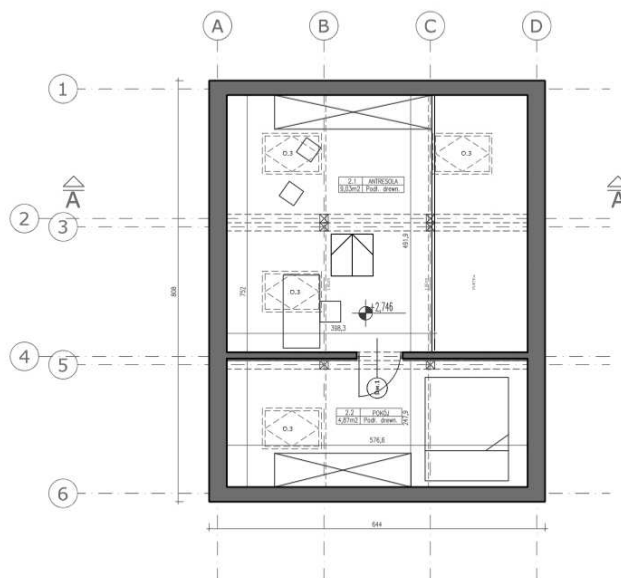
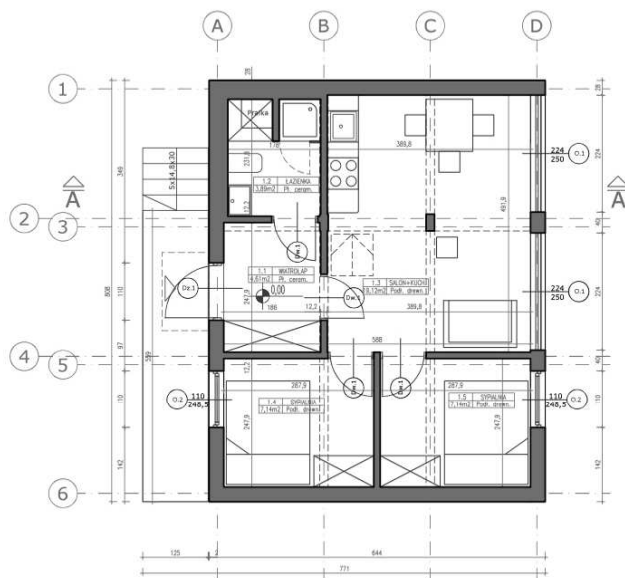
OPCJA ZE SKOŚNYM DACHEM - NA POZWOLENIE NA BUDOWĘ / ZGŁOSZENIE POLSKI ŁĄD

OPCJA 3C, 3 moduły w poziomie + dach, skala 1:100

3C-1



eKodama Architektura, EKODAMA STUDIO Sp. z o.o.
 BIODOMEK - www.biodomek.pl, biodomek1@gmail.com



Inne powierzchnie:

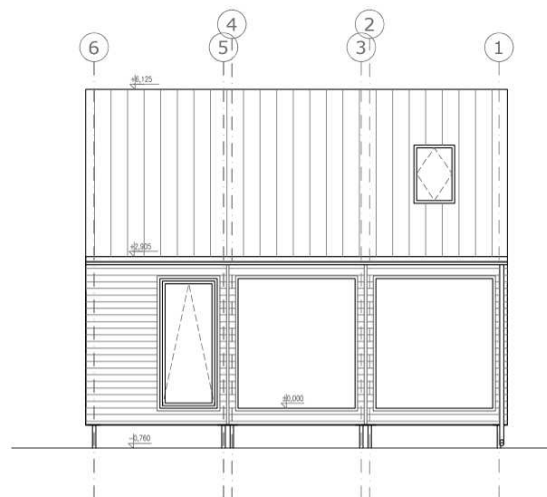
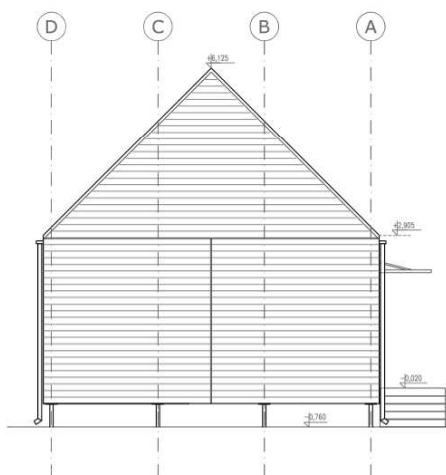
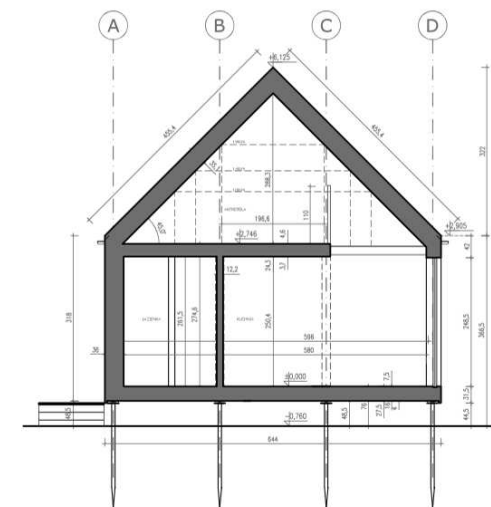
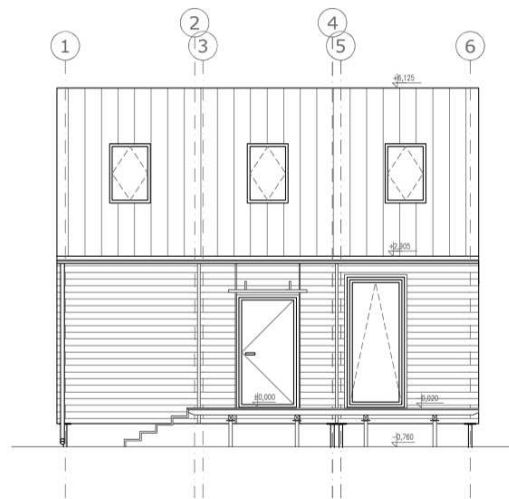
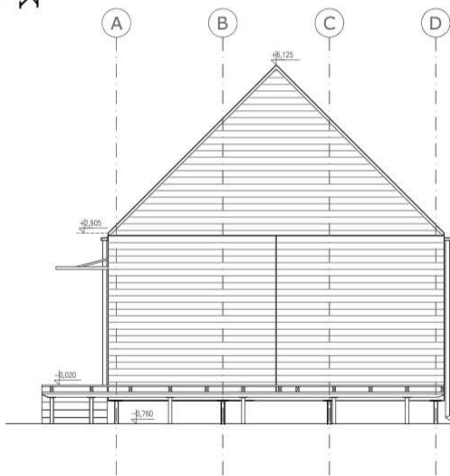
Pow. dachu rzeczywista:	73,53m ²
Pow. ścian zewnętrznych	114,24m ²
Obwód ścian zewnętrznych w osi	27,76m
Pow. podłogi neto antesoli	33,18m ²
Pow. sufitu skośnego od dachu	61,96m ²
Długość ścian działowych w osi	20,58m
Dł. dodat. ścianki instalacyjnej	4,06m
Wysokość kondygnacji netto:	2,615m
Wysokość kondygnacji w świetle:	2,504m

ZESTAWIENIE POWIERZCHNI UŻYTKOWYCH

1. Wiatrolap	4,61m ²
2. Łazienka	3,89m ²
3. Salon z kuchnią i jadalnią	19,12m ²
4. Sypialnia	7,14m ²
5. Sypialnia	7,14m ²
Razem parter	41,90m²
6. Antresola	9,03m ²
7. Pokój	4,87m ²

RAZEM CAŁOŚĆ 55,57m²

POWIERZCHNIA ZABUDOWY: 52,04m²
 POWIERZCHNIA ZABUDOWY z tarasami: 60,66m²



- WSZELKIE PRAWA AUTORSKIE ZASTRZEŻONE © COPYRIGHT - EKODAMA STUDIO Sp. z o.o.
- PROJEKT UDOSTĘPNIONY W CELACH INFORMACYJNYCH, BEZ PRAWA UŻYCIA W URZĘDZIE LUB INNYCH INSTYTUCJACH. KOPIDOWANIE I UŻYTKOWANIE PROJEKTU I JEGO FRAGMENTÓW W CELACH INNYCH NIŻ INFORMACYJNE BEZ ZGODY AUTORA NARUSZA PRAWA AUTORSKIE I GROZI SANKCJAMI KARNYMI.
- EGZEMPLARZ PROJEKTU BEZ HOLOGRAMÓW NA STRONIE TYTUŁOWEJ PROJEKTU ARCHITEKTONICZNO-BUDOWLANEGO, STRONIE Z AUTORAMI ORAZ NA RZUCIE PROJEKTU ARCHITEKTONICZNEGO NIE MOŻE STANOWIĆ PODSTAWY DO ZATWIERDZENIA PROJEKTU PRZEZ WŁADZĘ BUDOWLANĄ.

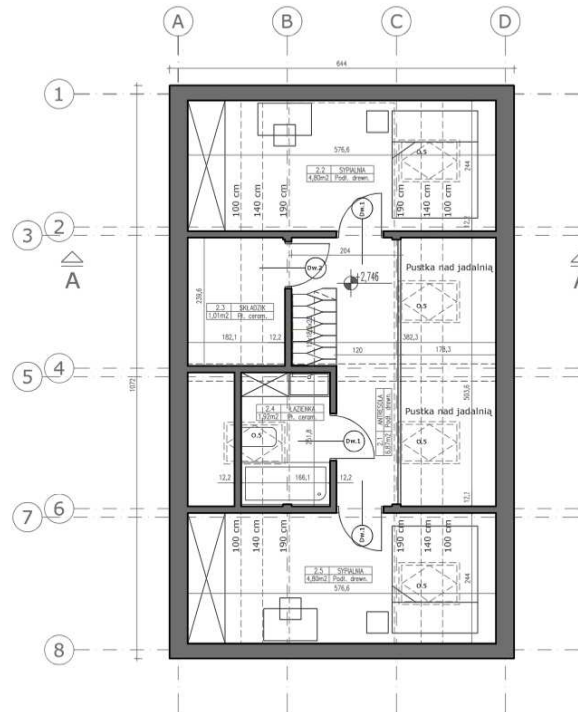
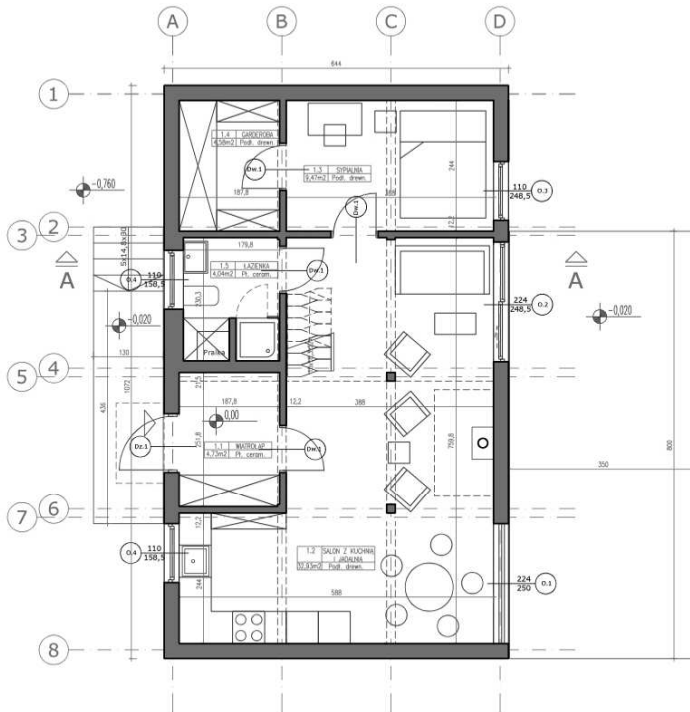
OPCJA ZE SKOŚNYM DACHEM - NA POZWOLENIE NA BUDOWĘ / ZGŁOSZENIE POLSKI ŁĄD

OPCJA 3C, 3 moduły w poziomie + dach, skala 1:100

3C-2



eKodama Architektura, EKODAMA STUDIO Sp. z o.o.
 BIODOMEK - www.biodomek.pl, biodomek1@gmail.com



Inne powierzchnie:
Pow. dachu rzeczywista: 97,64m²
Pow. ścian zewnętrznych: 131,20m²
Obwód ścian zewnętrznych w osi: 33,04m
Pow. podłogi netto antesoli: 43,55m²
Pow. sufitu skośnego od dachu: 84,43m²
Długość ścian działowych w osi: 39,49m
Dł. dodat. ścianki instalacyjnej: 6,59m
Wysokość kondygnacji netto: 2,615m
Wysokość kondygnacji w świetle: 2,504m

1. Wiatrołap	4,73m ²
2. Salon z kuchnią i jadalnią	32,93m ²
3. Sypialnia	9,47m ²
4. Garderoba	4,58m ²
5. Łazienka	4,04m ²
Razem parter	55,75m²
6. Antresola	6,87m ²
7. Sypialnia	4,80m ²
8. Składzik	1,01m ²
9. Łazienka	1,92m ²
10. Sypialnia	4,80m ²

RAZEM CAŁOŚĆ 75,15m²

POWIERZCHNIA ZABUDOWY: 69,04m²
POWIERZCHNIA ZABUDOWY z tarasami: 104,54m²

- WSZELKIE PRAWA AUTORSKIE ZASTRZEŻONE © COPYRIGHT - EKODAMA STUDIO Sp. z o.o.
- PROJEKT UDOSTĘPNIONY W CELACH INFORMACYJNYCH, BEZ PRAWA UŻYCIA W URZĘDZIE LUB INNYCH INSTYTUCJACH.
- KOPIOWANIE I UŻYTKOWANIE PROJEKTU I JEGO FRAGMENTÓW W CELACH INNYCH NIŻ INFORMACYJNE BEZ ZGODY AUTORA NARUSZA PRAWA AUTORSKIE I GROZI SANKCJAMI KARNYMI.
- EGZEMPLARZ PROJEKTU BEZ HOLOGRAMÓW NA STRONIE TYTUŁOWEJ PROJEKTU ARCHYTEKTONICZNO-BUDOWLANEGO, STRONIE Z AUTORAMI ORAZ NA RZUCIE PROJEKTU ARCHYTEKTONICZNEGO NIE MOŻE STANOWIĆ PODSTAWY DO ZATWIERDZENIA PROJEKTU PRZEZ WŁADZĘ BUDOWLANĄ.

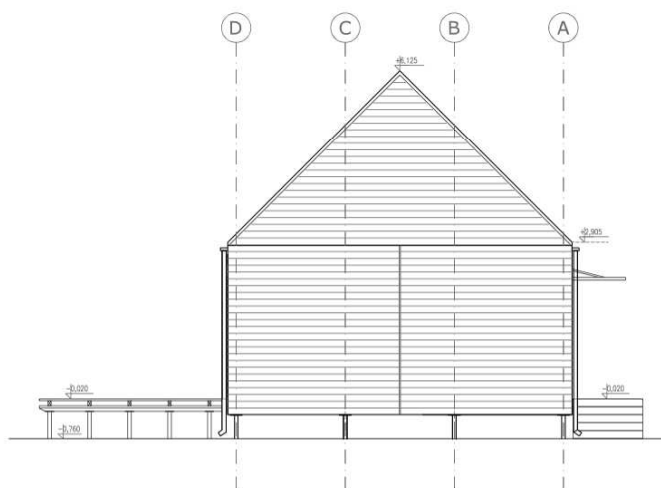
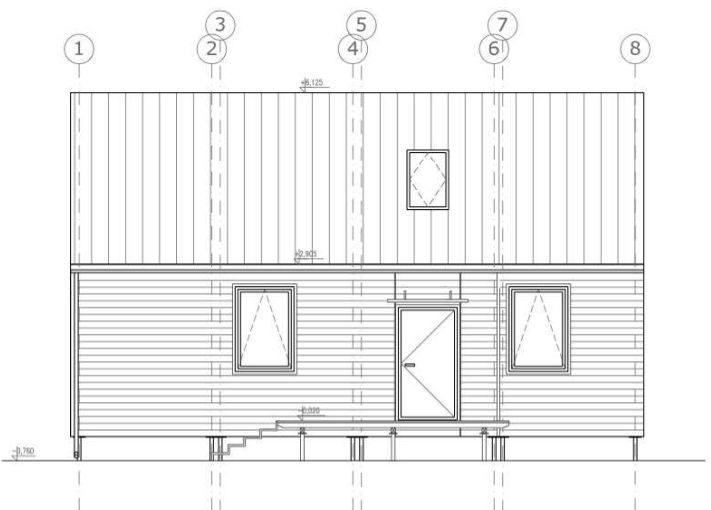
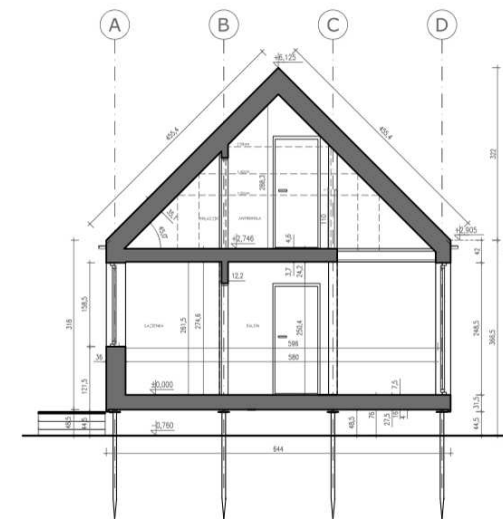
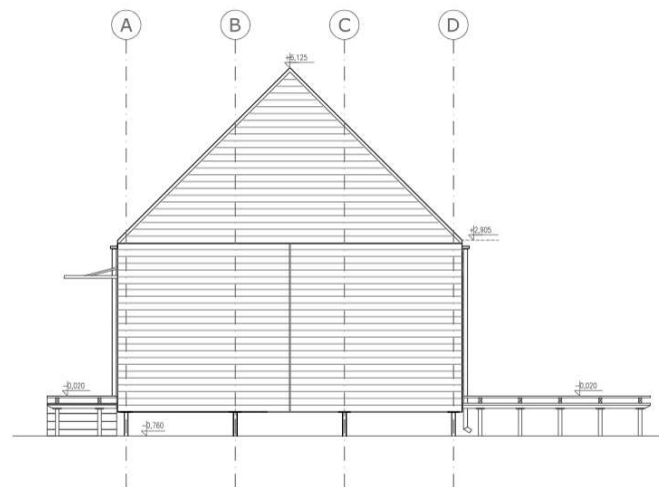
OPCJA ZE SKOŚNYM DACHEM - NA POZWOLENIE NA BUDOWĘ / ZGŁOSZENIE POLSKI ŁĄD

OPCJA 4C, 4 moduły w poziomie + dach, skala 1:100

4C-1



eKodama Architektura, EKODAMA STUDIO Sp. z o.o.
BIODOMEK - www.biodomek.pl, biodomek1@gmail.com



- WSZELKIE PRAWA AUTORSKIE ZASTRZEŻONE © COPYRIGHT - EKODAMA STUDIO Sp. z o.o.
- PROJEKT UDOSTĘPNIONY W CELACH INFORMACYJNYCH, BEZ PRAWA UŻYCIA W URZĘDZIE LUB INNYCH INSTYTUCJACH.
- KOPIOWANIE I UŻYTKOWANIE PROJEKTU I JEGO FRAGMENTÓW W CELACH INNYCH NIŻ INFORMACYJNE BEZ ZGODY AUTORA NARUSZA PRAWA AUTORSKIE I GROZI SANKCJAMI KARNYMI.
- EGZEMPLARZ PROJEKTU BEZ HOLOGRAMÓW NA STRONIE TYTUŁOWEJ PROJEKTU ARCHYTEKTONICZNO-BUDOWLANEGO, STRONIE Z AUTORAMI ORAZ NA RZUCIE PROJEKTU ARCHYTEKTONICZNEGO NIE MOŻE STANOWIĆ PODSTAWY DO ZATWIERDZENIA PROJEKTU PRZEZ WŁADZĘ BUDOWLANĄ.

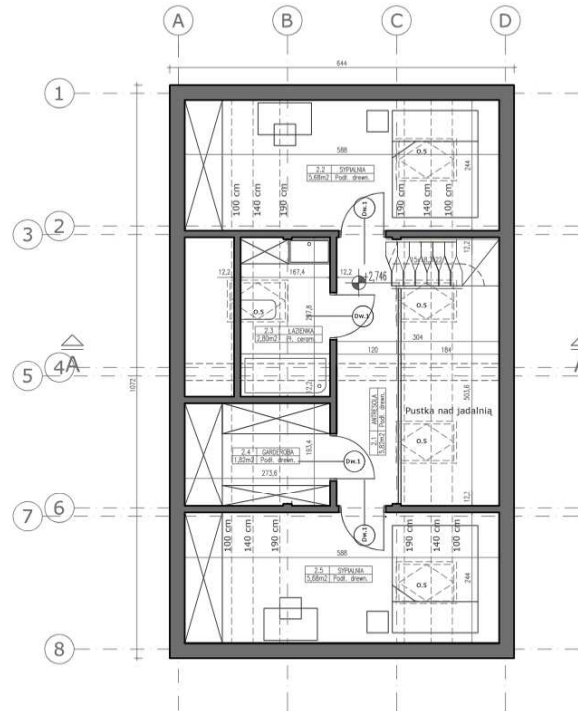
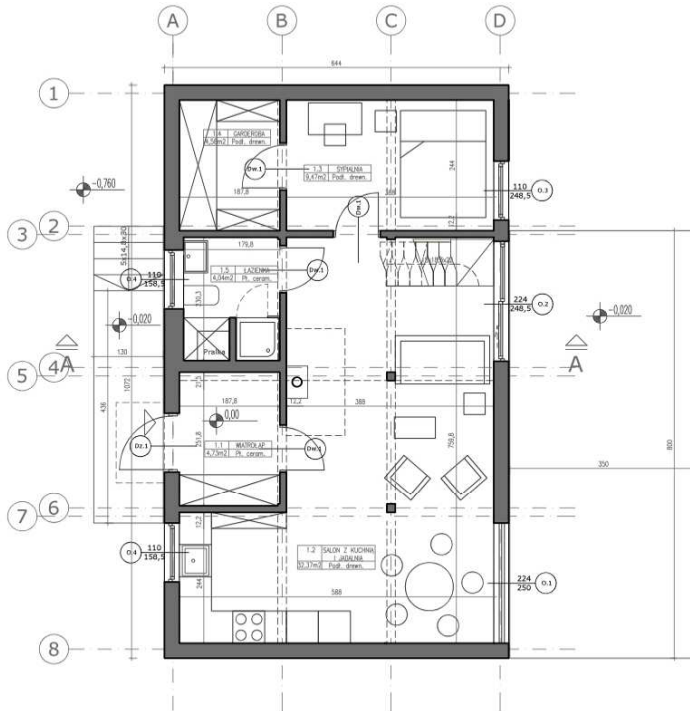
OPCJA ZE SKOŚNYM DACHEM - NA POZWOLENIE NA BUDOWĘ / ZGŁOSZENIE POLSKI ŁĄD

OPCJA 4C, 4 moduły w poziomie + dach, skala 1:100

4C-1



eKodama Architektura, EKODAMA STUDIO Sp. z o.o.
 BIODOMEK - www.biodomek.pl, biodomek1@gmail.com



Inne powierzchnie:
Pow. dachu rzeczywista: 97,64m²
Pow. ścian zewnętrznych: 137,44m²
Obwód ścian zewnętrznych w osi: 33,04m
Pow. podłogi netto antesoli: 44,75m²
Pow. sufitu skośnego od dachu: 84,43m²
Długość ścian działalowych w osi: 39,99m
Dł. dodat. ścianki instalacyjnej: 7,11m
Wysokość kondygnacji netto: 2,615m
Wysokość kondygnacji w świetle: 2,504m

1. Wiatrolap	4,73m ²
2. Salon z kuchnią i jadalnią	32,37m ²
3. Sypialnia	9,47m ²
4. Garderoba	4,58m ²
5. Łazienka	4,04m ²
Razem parter	55,19m²
6. Antresola	5,82m ²
7. Sypialnia	5,68m ²
8. Łazienka	2,80m ²
9. Garderoba	1,82m ²
10. Sypialnia	5,68m ²

RAZEM CAŁOŚĆ 76,99m²

POWIERZCHNIA ZABUDOWY: 69,04m²
POWIERZCHNIA ZABUDOWY z tarasami: 76,38m²

• WSZELKIE PRAWA AUTORSKIE ZASTRZEŻONE © COPYRIGHT - EKODAMA STUDIO Sp. z o.o.
• PROJEKT UDOSTĘPNIONY W CELACH INFORMACYJNYCH, BEZ PRAWA UŻYCIA W URZĘDZIE LUB INNYCH INSTYTUCJACH.
• KOPIOWANIE I UŻYTKOWANIE PROJEKTU I JEGO FRAGMENTÓW W CELACH INNYCH NIŻ INFORMACYJNE BEZ ZGODY AUTORA NARUSZA PRAWA AUTORSKIE I GROZI SANKCJAMI KARNYMI.
• EGZEMPLARZ PROJEKTU BEZ HOLOGRAMÓW NA STRONIE TYTUŁOWEJ PROJEKTU ARCHITEKTONICZNO-BUDOWLANEGO, STRONIE Z AUTORAMI ORAZ NA RZUCIE PROJEKTU ARCHITEKTONICZNEGO NIE MOŻE STANOWIĆ PODSTAWY DO ZATWIERDZENIA PROJEKTU PRZEZ WŁADZĘ BUDOWLANĄ.

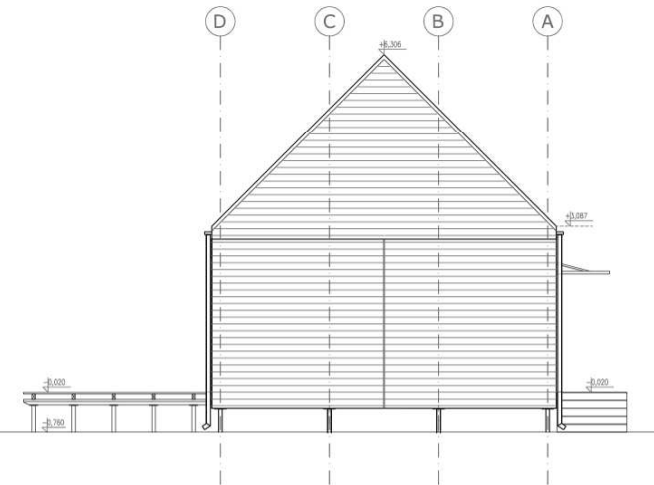
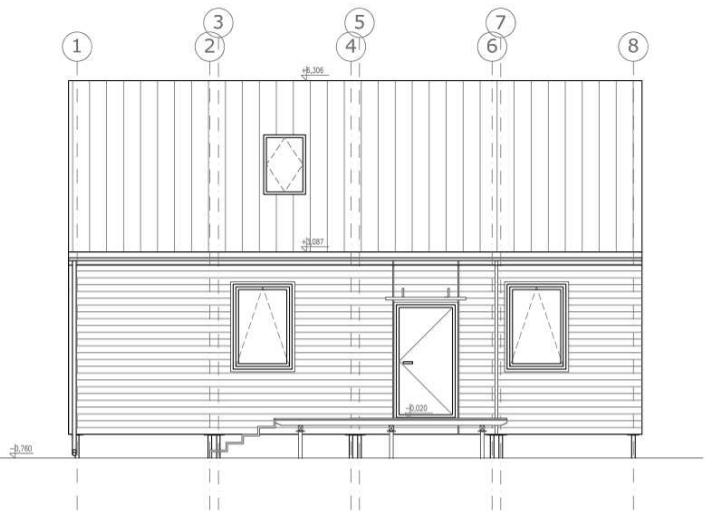
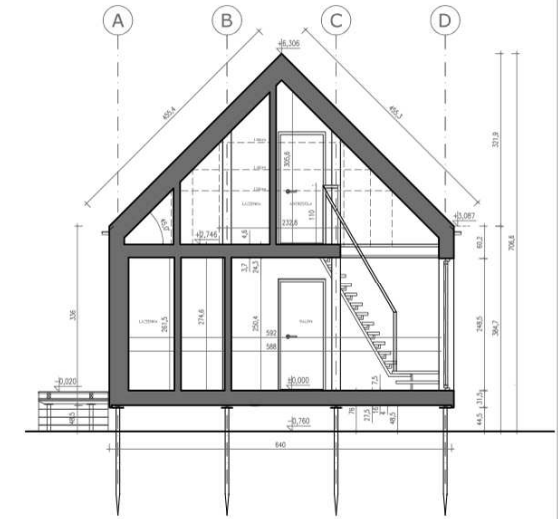
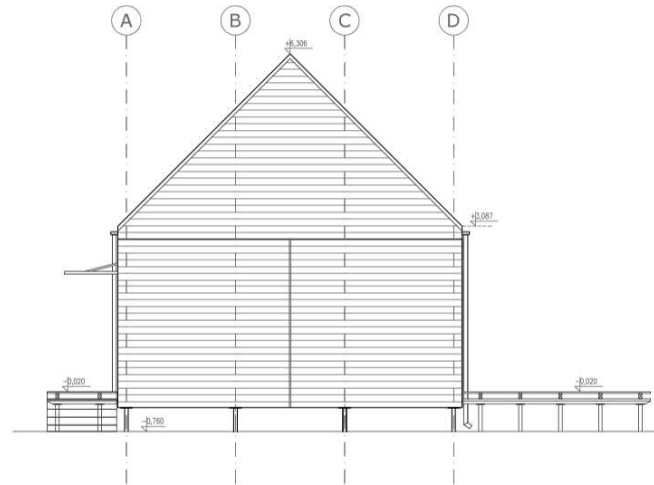
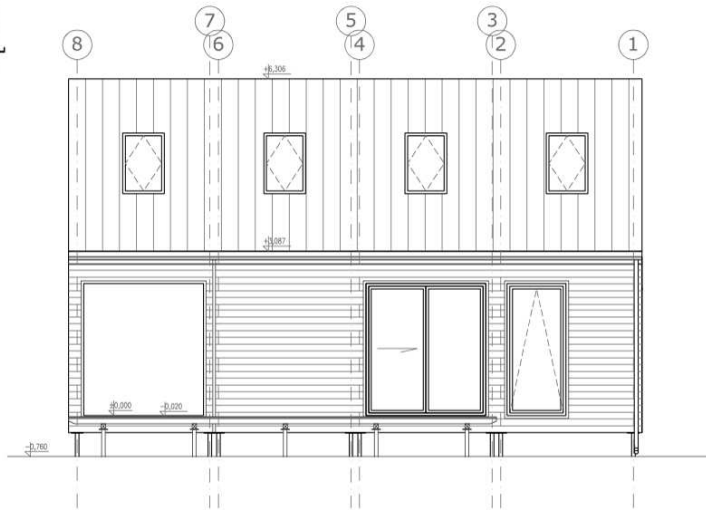
OPCJA ZE SKOŚNYM DACHEM - NA POZWOLENIE NA BUDOWĘ / ZGŁOSZENIE POLSKI ŁĄD

OPCJA 4C, 4 moduły w poziomie + dach, skala 1:100

4C-2



eKodama Architektura, EKODAMA STUDIO Sp. z o.o.
BIODOMEK - www.biodomek.pl, biodomek1@gmail.com



- WSZELKIE PRAWA AUTORSKIE ZASTRZEŻONE © COPYRIGHT - EKODAMA STUDIO Sp. z o.o.
- PROJEKT UDOSTĘPNIONY W CELACH INFORMACYJNYCH, BEZ PRAWA UŻYCIA W URZĘDZIE LUB INNYCH INSTYTUCJACH.
- KOPIOWANIE I UŻYTKOWANIE PROJEKTU I JEJEGO FRAGMENTÓW W CELACH INNYCH NIŻ INFORMACYJNE BEZ ZGODY AUTORA NARUSZA PRAWA AUTORSKIE I GROZI SANKCJAMI KARNYMI.
- EGZEMPLARZ PROJEKTU BEZ HOLOGRAMÓW NA STRONIE TYTUŁOWEJ PROJEKTU ARCHYTEKTONICZNO-BUDOWLANEGO, STRONIE Z AUTORAMI ORAZ NA RZUCIE PROJEKTU ARCHYTEKTONICZNEGO NIE MOŻE STANOWIĆ PODSTAWY DO ZATWIERDZENIA PROJEKTU PRZEZ WŁADZĘ BUDOWLANĄ.

OPCJA ZE SKOŚNYM DACHEM - NA POZWOLENIE NA BUDOWĘ / ZGŁOSZENIE POLSKI ŁĄD

OPCJA 4A, 4 moduły w poziomie + dach, skala 1:100

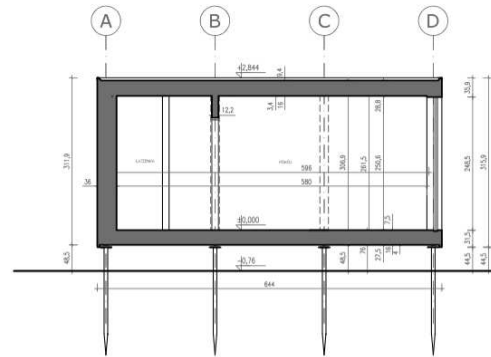
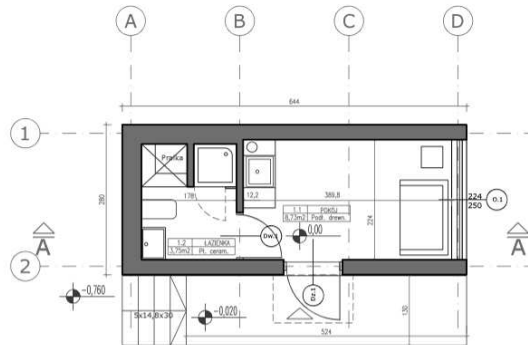
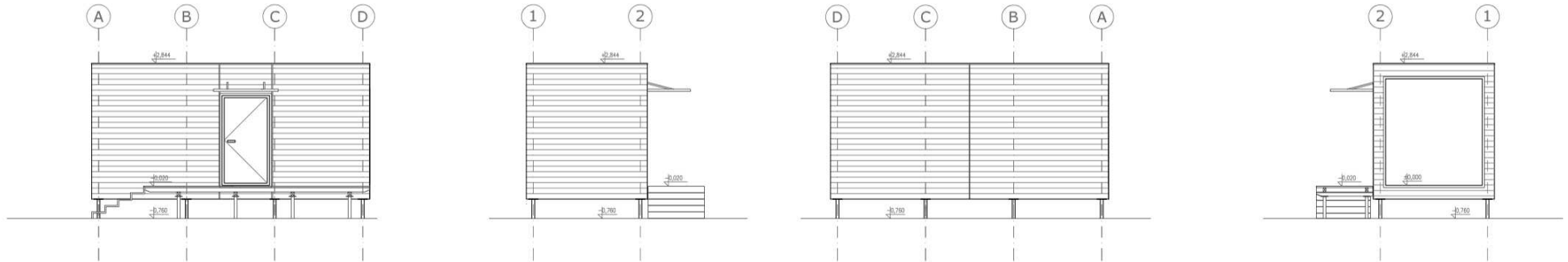
4C-2



eKodama Architektura, EKODAMA STUDIO Sp. z o.o.
 BIODOMEK - www.biodomek.pl, biodomek1@gmail.com



**BIODOMEK "A"
MIT FLACHEM DACH**



Inne powierzchnie:
 Pow. dachu rzeczywista: 18,03m²
 Obwód zew. dachu: 18,48m²
 Pow. ścian zewnętrznych: 58,38m²
 Obwód ścian zewnętrznych w osi: 17,20m
 Długość ścian działowych w osi: 3,06m
 Dł. dodat. ścianki instalacyjnej: 3,94m
 Wysokość kondygnacji netto: 2,615m
 Wysokość kondygnacji w świetle: 2,506m

**ZESTAWIENIE POWIERZCHNI UŻYTKOWYCH
KUBATURY NETTO**

1. Pokój	8,73m ²
2. Łazienka	3,75m ²

RAZEM CAŁOŚĆ 12,48m²

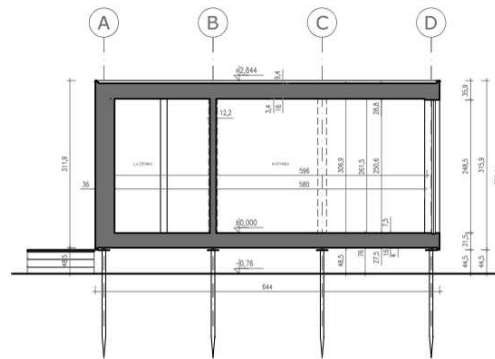
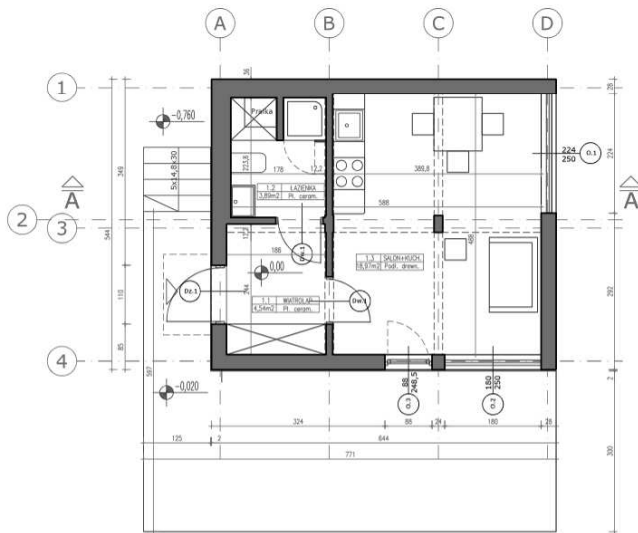
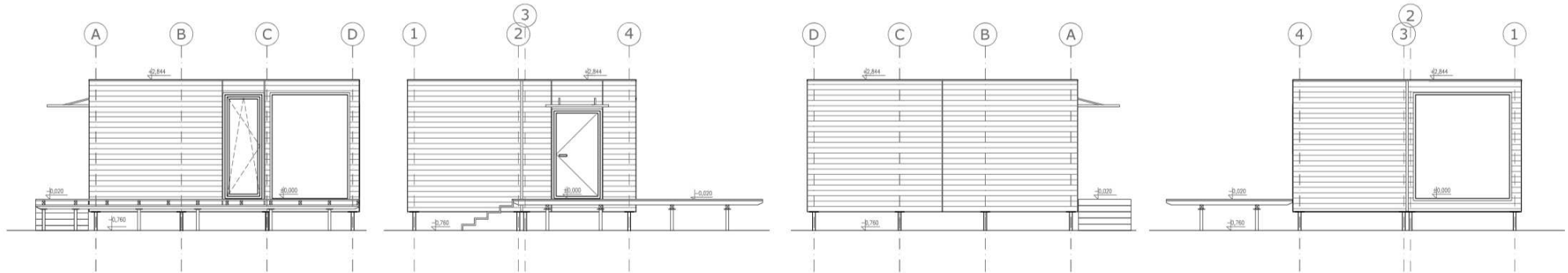
POWIERZCHNIA ZABUDOWY: 18,03m²
 POWIERZCHNIA ZABUDOWY z tarasami: 26,53m²

OPCJA PARTEROWA Z PŁASKIM DACHEM - NA ZGŁOSZENIE UPROSZCZONE / ZGŁOSZENIE POLSKI ŁĄD

OPCJA 1A, 1 moduł, skala 1:100

1A-1

- WSZELKIE PRAWA AUTORSKIE ZASTRZEŻONE © COPYRIGHT - EKODAMA STUDIO Sp. z o.o.
- PROJEKT UDOSTĘPNIONY W CELACH INFORMACYJNYCH, BEZ PRAWA UŻYTKA W URZĘDZIE LUB INNYCH INSTYTUCJACH.
- KOPIOWANIE I UŻYTKOWANIE PROJEKTU I JEGO FRAGMENTÓW W CELACH INNYCH NIŻ INFORMACYJNE BEZ ZGODY AUTORA NARUSZA PRAWA AUTORSKIE I GROZI SANKCJAMI KARNYMI.
- EGZEMPLARZ PROJEKTU BEZ HOLOGRAMÓW NA STRONIE TYTUŁOWEJ PROJEKTU ARCHITEKTONICZNO-BUDOWLANEGO, STRONIE Z AUTORAMI ORAZ NA RZUCIE PROJEKTU ARCHITEKTONICZNEGO NIE MOŻE STANOWIĆ PODSTAWY DO ZATWIERDZENIA PROJEKTU PRZEZ WŁADZĘ BUDOWLANĄ.



Inne powierzchnie:
 Pow. dachu rzeczywista: 35,00m²
 Obwód zew. dachu: 23,76m
 Pow. ścian zewnętrznych: 75,04m²
 Obwód ścian zewnętrznych w osi: 22,48m
 Długość ścian działowych w osi: 9,19m
 Dł. dodat. ścianki instalacyjnej: 4,02m
 Wysokość kondygnacji netto: 2,615m
 Wysokość kondygnacji w świetle: 2,506m

ZESTAWIENIE POWIERZCHNI UŻYTKOWYCH

1. Wiatrołap	4,54m ²
2. Łazienka	3,89m ²
3. Salon z kuchnią	18,97m ²

RAZEM CAŁOŚĆ 27,40m²

POWIERZCHNIA ZABUDOWY: 35,00m²
POWIERZCHNIA ZABUDOWY z tarasami: 63,59m²

OPCJA PARTEROWA Z PŁASKIM DACHEM - NA ZGŁOSZENIE UPROSZCZONE / ZGŁOSZENIE POLSKĄ ŁĄD

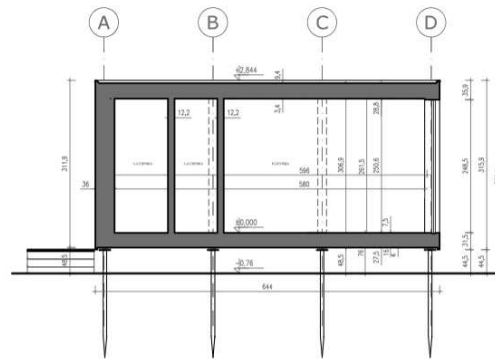
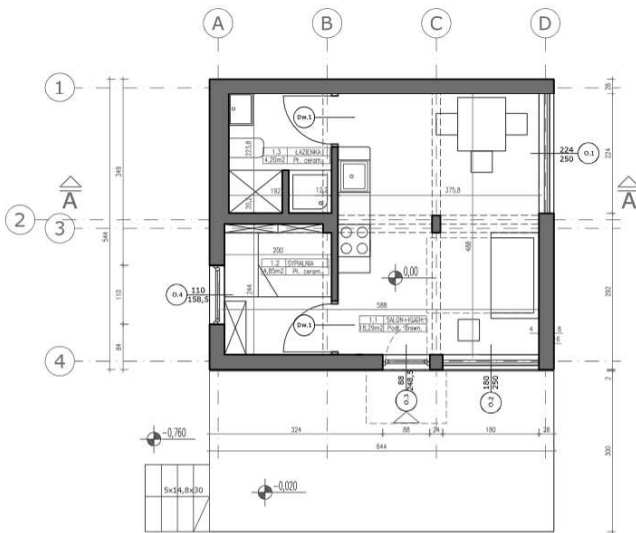
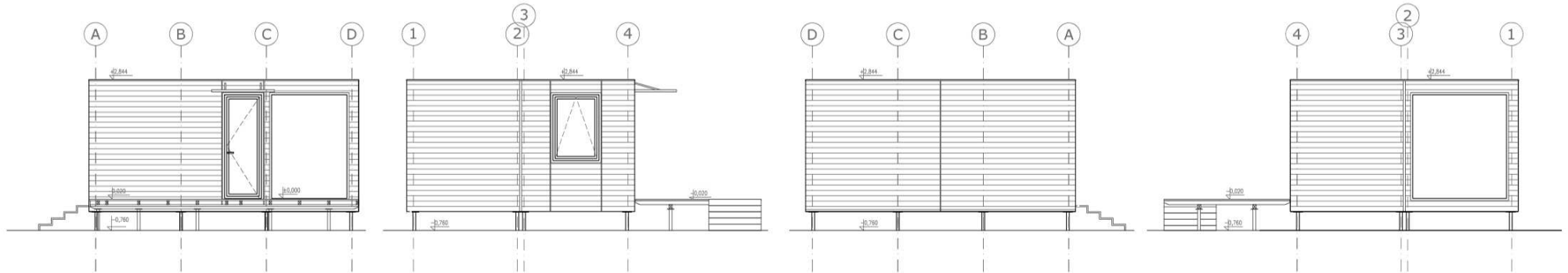
OPCJA 2A, 2 moduły w poziomie, skala 1:100 **2A-1**

- WSZELKIE PRAWA AUTORSKIE ZASTRZEŻONE © COPYRIGHT - EKODAMA STUDIO Sp. z o.o.
- PROJEKT UDOSTĘPNIONY W CELACH INFORMACYJNYCH, BEZ PRAWA UŻYCIA W URZĘDZIE LUB INNYCH INSTYTUCJACH.
- KOPIOWANIE I UŻYTKOWANIE PROJEKTU I JEGO FRAGMENTÓW W CELACH INFORMACYJNYCH BEZ ZGODY AUTORA NARUSZA PRAWA AUTORSKIE I GROZI SANKCJAMI KARNYMI.
- EGZEMPLARZ PROJEKTU BEZ HOLOGRAMÓW NA STRONIE TYTUŁOWEJ PROJEKTU ARCHITEKTONICZNO-BUDOWLANEGO, STRONIE Z AUTORAMI ORAZ NA RZUCIE PROJEKTU ARCHITEKTONICZNEGO NIE MOŻE STANOWIĆ PODSTAWY DO ZATWIERDZENIA PROJEKTU PRZEZ WŁADZĘ BUDOWLANĄ.



eKodama
ARCHITEKTURA

eKodama Architektura, EKODAMA STUDIO Sp. z o.o.
 BIODOMEK - www.biodomek.pl, biodomek1@gmail.com



Inne powierzchnie:
 Pow. dachu rzeczywista: 35,00m²
 Obwód zew. dachu: 23,76m
 Pow. ścian zewnętrznych: 75,04m²
 Obwód ścian zewnętrznych w osi: 22,48m
 Długość ścian działowych w osi: 7,56m
 Dł. dodat. ścianki instalacyjnej: 4,16m
 Wysokość kondygnacji netto: 2,615m
 Wysokość kondygnacji w świetle: 2,506m

ZESTAWIENIE POWIERZCHNI UŻYTKOWYCH

1. Salon z kuchnią	18,29m ²
2. Sypialnia	4,85m ²
3. Łazienka	4,20m ²

RAZEM CAŁOŚĆ 27,34m²

POWIERZCHNIA ZABUDOWY: 35,00m²
POWIERZCHNIA ZABUDOWY z tarasami: 55,98m²

OPCJA PARTEROWA Z PŁASKIM DACHEM - NA ZGŁOSZENIE UPROSZCZONE / ZGŁOSZENIE POLSKIEJ ŁĄD

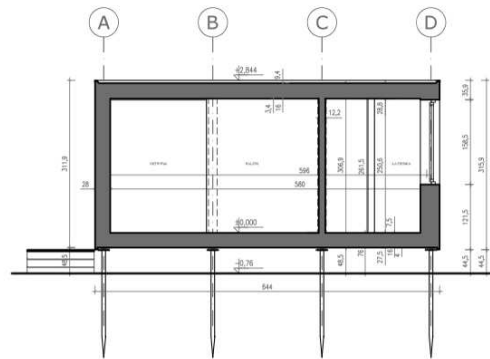
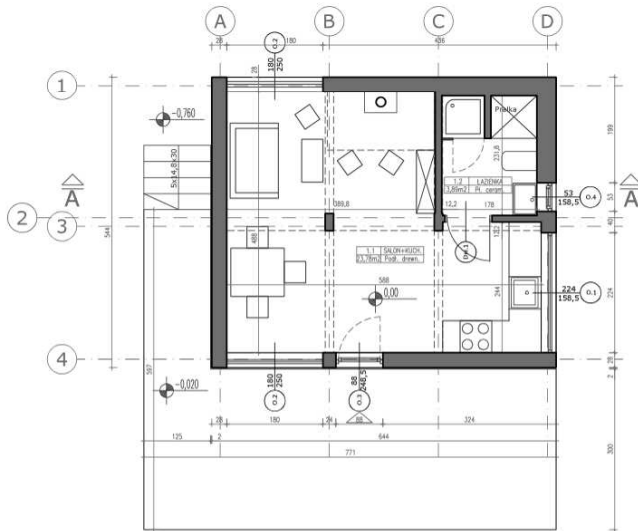
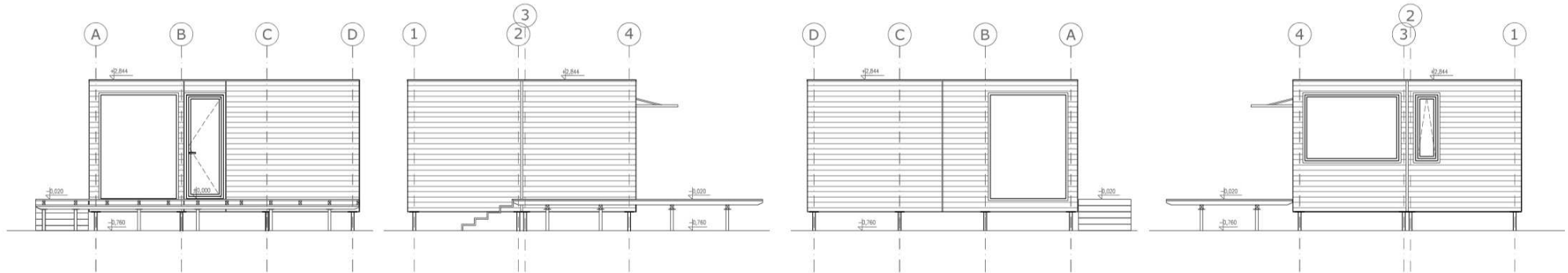
OPCJA 2A, 2 moduły w poziomie, skala 1:100

2A-2

- WSZELKIE PRAWA AUTORSKIE ZASTRZEŻONE © COPYRIGHT - EKODAMA STUDIO Sp. z o.o.
- PROJEKT UDOSTĘPNIONY W CELACH INFORMACYJNYCH, BEZ PRAWA UŻYCIA W URZĘDZIE LUB INNYCH INSTYTUCJACH.
- KOPIOWANIE I UŻYTKOWANIE PROJEKTU I JEGO FRAGMENTÓW W CELACH INNYCH NIŻ INFORMACYJNE BEZ ZGODY AUTORA NARUSZA PRAWA AUTORSKIE I GROZI SANKCJAMI KARNYMI.
- EGZEMPLARZ PROJEKTU BEZ HOLOGRAMÓW NA STRONIE TYTUŁOWEJ PROJEKTU ARCHITEKTONICZNO-BUDOWLANOŚCIOWEGO, STRONIE Z AUTORAMI ORAZ NA RZUCIE PROJEKTU ARCHITEKTONICZNEGO NIE MOŻE STANOWIĆ PODSTAWY DO ZATWIERDZENIA PROJEKTU PRZEZ WŁADZĘ BUDOWLANA.



eKodama Architektura, EKODAMA STUDIO Sp. z o.o.
 BIODOMEK - www.biodomek.pl, biodomek1@gmail.com



Inne powierzchnie:
 Pow. dachu rzeczywista: 35,00m²
 Obwódzew. dachu: 23,76m²
 Pow. ścian zewnętrznych: 75,04m²
 Obwód ścian zewnętrznych w osi: 22,48m
 Długość ścian działowych w osi: 4,98m
 Dł. dodat. ścianki instalacyjnej: 4,02m
 Wysokość kondygnacji netto: 2,615m
 Wysokość kondygnacji w świetle: 2,506m

ZESTAWIENIE POWIERZCHNI UŻYTKOWYCH

1. Salon z kuchnią 23,78m²
 2. Łazienka 3,89m²

RAZEM CAŁOŚĆ 27,67m²

POWIERZCHNIA ZABUDOWY: 35,00m²
POWIERZCHNIA ZABUDOWY z tarasami: 63,59m²

OPCJA PARTEROWA Z PŁASKIM DACHEM - NA ZGŁOSZENIE UPROSZCZONE / ZGŁOSZENIE POLSKIEJ ŁĄD

OPCJA 2A, 2 moduły w poziomie, skala 1:100

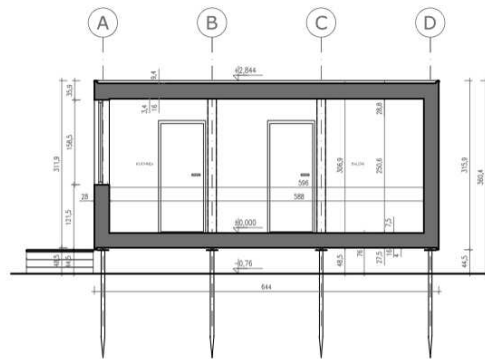
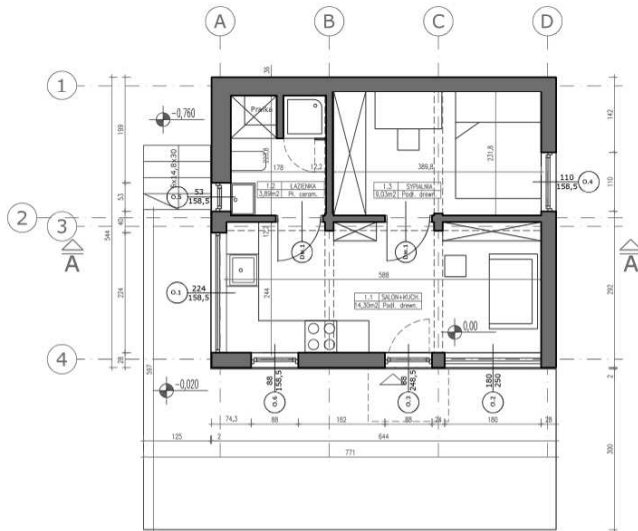
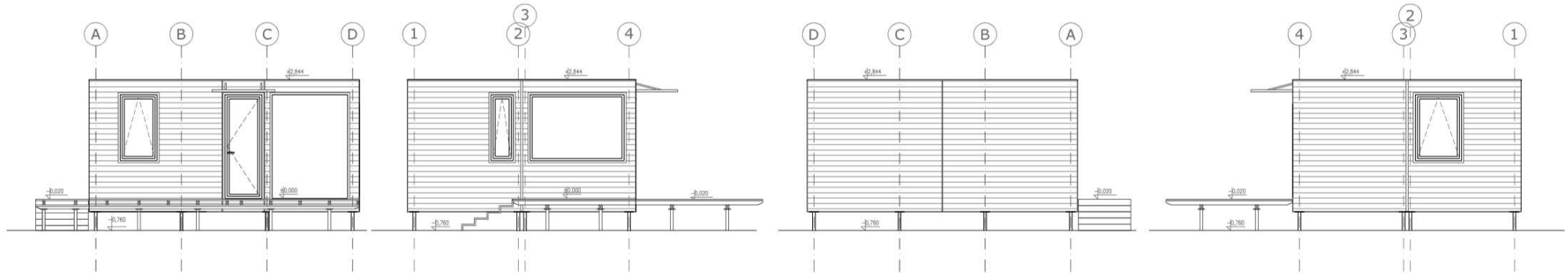
2A-3

- WSZELKIE PRAWA AUTORSKIE ZASTRZEŻONE © COPYRIGHT - EKODAMA STUDIO Sp. z o.o.
- PROJEKT UDOSTĘPNIONY W CELACH INFORMACYJNYCH, BEZ PRAWA UŻYCIA W URZĘDZIE LUB INNYCH INSTYTUCJACH.
- KOPIOWANIE I UŻYTKOWANIE PROJEKTU I JEGO FRAGMENTÓW W CELACH INNYCH NIŻ INFORMACYJNE BEZ ZGODY AUTORA NARUSZA PRAWA AUTORSKIE I GROZI SANKCJAMI KARNYMI.
- EGZEMPLARZ PROJEKTU BEZ HOLOGRAMÓW NA STRONIE TYTUŁOWEJ PROJEKTU ARCHYTEKTONICZNO-BUDOWLANEGO, STRONIE Z AUTORAMI ORAZ NA RZUCIE PROJEKTU ARCHYTEKTONICZNEGO NIE MOŻE STANOWIĆ PODSTAWY DO ZATWIERDZENIA PROJEKTU PRZEZ WŁADZĘ BUDOWLANĄ.



eKodama
ARCHITEKTURA

eKodama Architektura, EKODAMA STUDIO Sp. z o.o.
 BIODOMEK - www.biodomek.pl, biodomek1@gmail.com



Inne powierzchnie:

- Pow. dachu rzeczywista: 35,00m²
- Obwód zew. dachu: 23,76m²
- Pow. ścian zewnętrznych: 75,04m²
- Obwód ścian zewnętrznych w osi: 22,48m
- Długość ścian działowych w osi: 8,74m
- Dł. dodat. ścianki instalacyjnej: 4,02m
- Wysokość kondygnacji netto: 2,615m
- Wysokość kondygnacji w świetle: 2,506m

ZESTAWIENIE POWIERZCHNI UŻYTKOWYCH

1. Salon z kuchnią	14,30m ²
2. Łazienka	3,89m ²
3. Sypialnia	9,03m ²

RAZEM CAŁOŚĆ 27,22m²

POWIERZCHNIA ZABUDOWY: 35,00m²
POWIERZCHNIA ZABUDOWY z tarasami: 63,59m²

OPCJA PARTEROWA Z PŁASKIM DACHEM - NA ZGŁOSZENIE UPROSZCZONE / ZGŁOSZENIE POLSKI ŁĄD

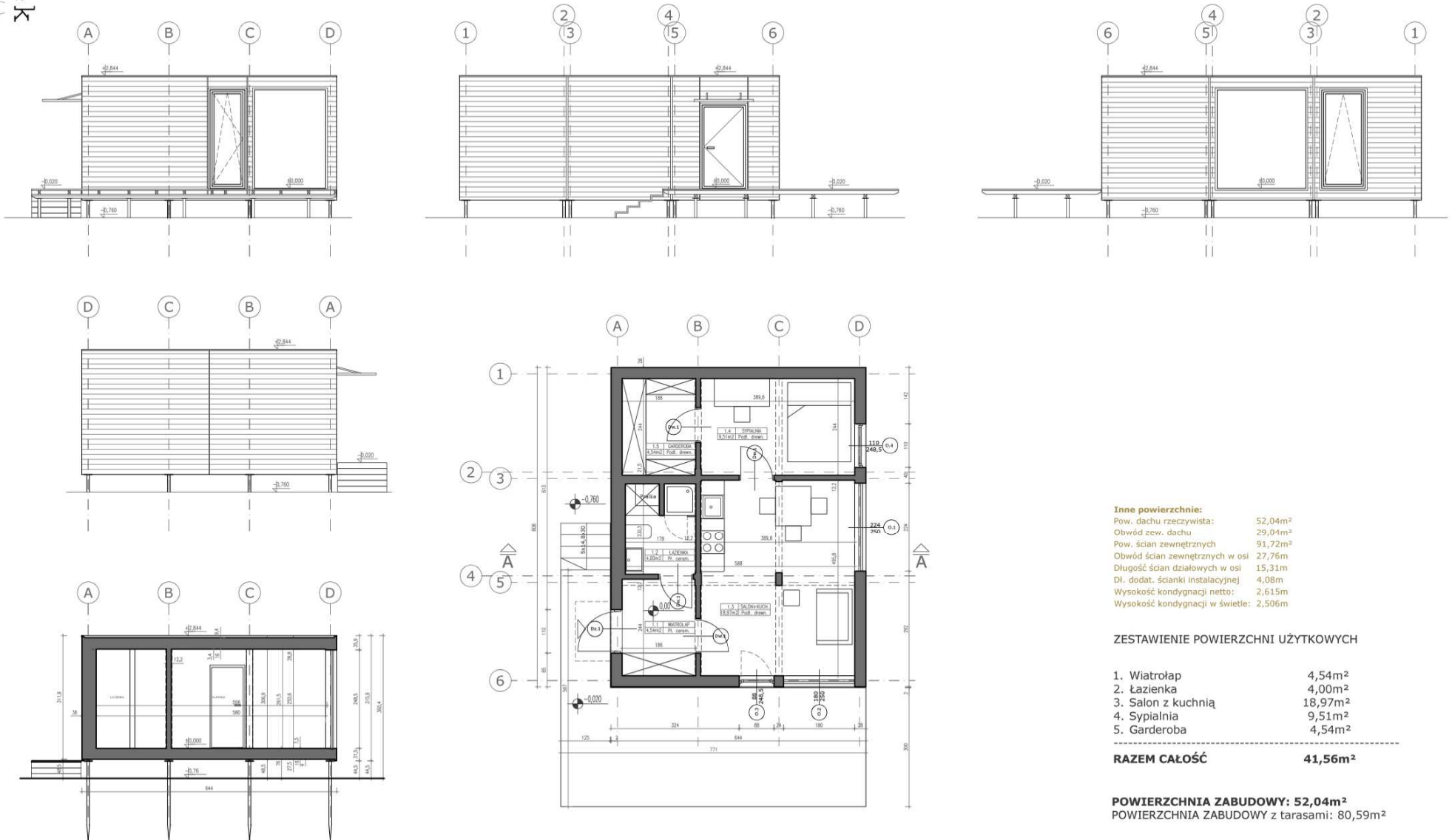
OPCJA 2A, 2 moduły w poziomie, skala 1:100

2A-4

- WSZELKIE PRAWA AUTORSKIE ZASTRZEŻONE © COPYRIGHT - EKODAMA STUDIO Sp. z o.o.
- PROJEKT UDOSTĘPNIONY W CELACH INFORMACYJNYCH, BEZ PRAWA UŻYCIA W URZĘDZIE LUB INNYCH INSTYTUCJACH.
- KOPIOWANIE I UŻYTKOWANIE PROJEKTU I JEGO FRAGMENTÓW W CELACH INNYCH NIŻ INFORMACYJNE BEZ ZGODY AUTORA NARUSZA PRAWA AUTORSKIE I GROZI SANKCJAMI KARNYMI.
- EGZEMPLARZ PROJEKTU BEZ HOLOGRAMÓW NA STRONIE TYTUŁOWEJ PROJEKTU ARCHITEKTONICZNO-BUDOWLANEGO, STRONIE Z AUTORAMI ORAZ NA RZUCIE PROJEKTU ARCHITEKTONICZNEGO NIE MOŻE STANOWIĆ PODSTAWY DO ZATWIERDZENIA PROJEKTU PRZEZ WŁADZĘ BUDOWLANĄ.



eKodama Architektura, EKODAMA STUDIO Sp. z o.o.
 BIODOMEK - www.biodomek.pl, biodomek1@gmail.com



Inne powierzchnie:

- Pow. dachu rzeczywista: 52,04m²
- Obwód zew. dachu: 29,04m²
- Pow. ścian zewnętrznych: 91,72m²
- Obwód ścian zewnętrznych w osi: 27,76m
- Długość ścian działowych w osi: 15,31m
- Dł. dodat. ścianki instalacyjnej: 4,08m
- Wysokość kondygnacji netto: 2,615m
- Wysokość kondygnacji w świetle: 2,506m

ZESTAWIENIE POWIERZCHNI UŻYTKOWYCH

1. Wiatrołap	4,54m ²
2. Łazienka	4,00m ²
3. Salon z kuchnią	18,97m ²
4. Sypialnia	9,51m ²
5. Garderoba	4,54m ²

RAZEM CAŁOŚĆ 41,56m²

POWIERZCHNIA ZABUDOWY: 52,04m²
POWIERZCHNIA ZABUDOWY z tarasami: 80,59m²

OPCJA PARTEROWA Z PŁASKIM DACHEM - NA POZWOLENIE NA BUDOWĘ / ZGŁOSZENIE POLSKI ŁĄD

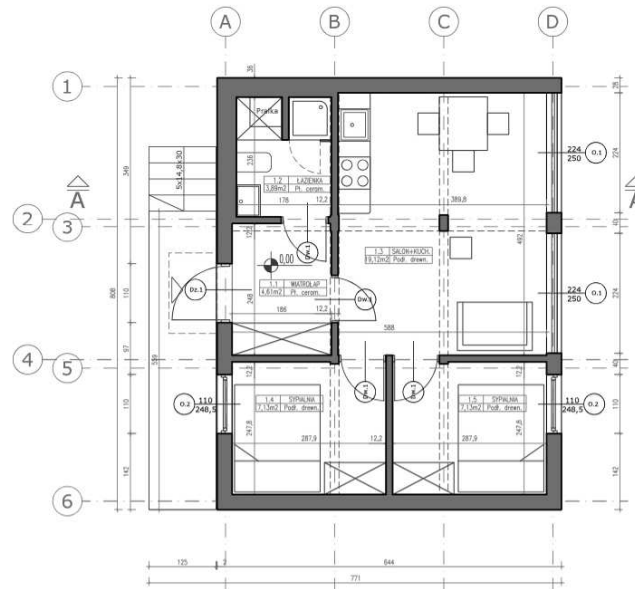
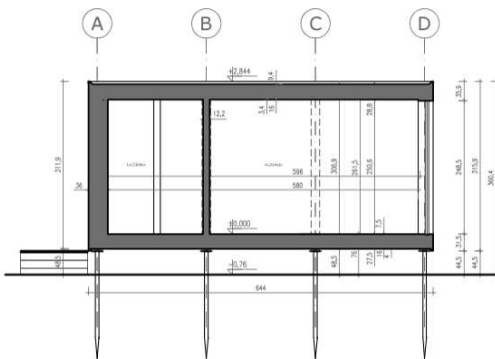
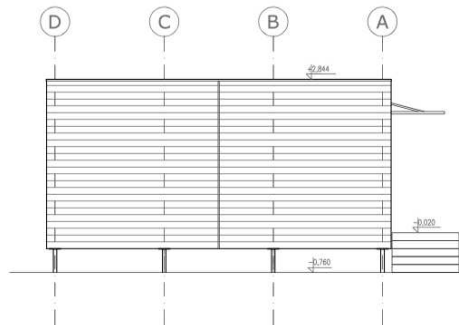
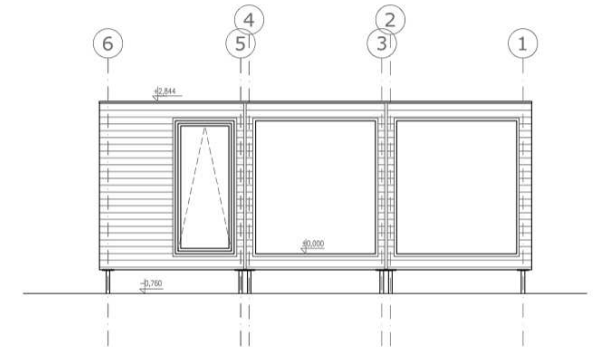
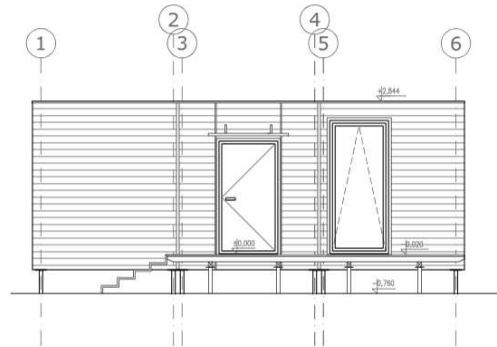
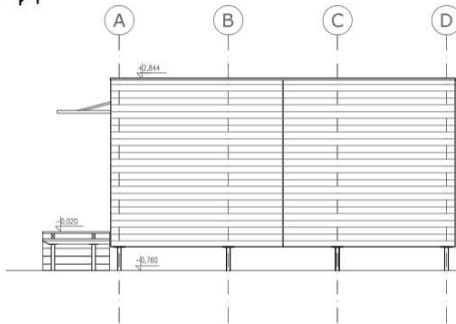
OPCJA 3A, 3 moduły w poziomie, skala 1:100

3A-1

- WSZELKIE PRAWA AUTORSKIE ZASTRZEŻONE © COPYRIGHT - EKODAMA STUDIO Sp. z o.o.
- PROJEKT UDOSTĘPNIONY W CELACH INFORMACYJNYCH. BEZ PRAWA UŻYCIA W URZĘDZIE LUB INNYCH INSTYTUCJACH. KOPIOWANIE I UŻYTKOWANIE PROJEKTU I JEGO FRAGMENTÓW W CELACH INNYCH NIŻ INFORMACYJNE BEZ ZGODY AUTORA NARUSZA PRAWA AUTORSKIE I GROZI SANKCJAMI KARNYMI.
- EGZEMPLARZ PROJEKTU BEZ HOLOGRAMÓW NA STRONIE TYTUŁOWEJ PROJEKTU ARCHYTEKTONICZNO-BUDOWLANEGO, STRONIE Z AUTORAMI ORAZ NA RZUCIE PROJEKTU ARCHYTEKTONICZNEGO NIE MOŻE STANOWIĆ PODSTAWY DO ZATWIERDZENIA PROJEKTU PRZEZ WŁADZĘ BUDOWLANĄ.



eKodama Architektura, EKODAMA STUDIO Sp. z o.o.
 BIODOMEK - www.biodomek.pl, biodomek1@gmail.com



Inne powierzchnie:

Pow. dachu rzeczywista:	52,04m ²
Obwód zew. dachu:	29,04m ²
Pow. ścian zewnętrznych:	91,72m ²
Obwód ścian zewnętrznych w osi:	27,76m
Długość ścian działowych w osi:	15,31m
Dł. dodat. ścianki instalacyjnej:	4,02m
Wysokość kondygnacji netto:	2,615m
Wysokość kondygnacji w świetle:	2,506m

ZESTAWIENIE POWIERZCHNI UŻYTKOWYCH

1. Wiatrołap	4,61m ²
2. Łazienka	3,89m ²
3. Salon z kuchnią	19,12m ²
4. Sypialnia	7,13m ²
5. Sypialnia	7,13m ²

RAZEM CAŁOŚĆ 41,88m²

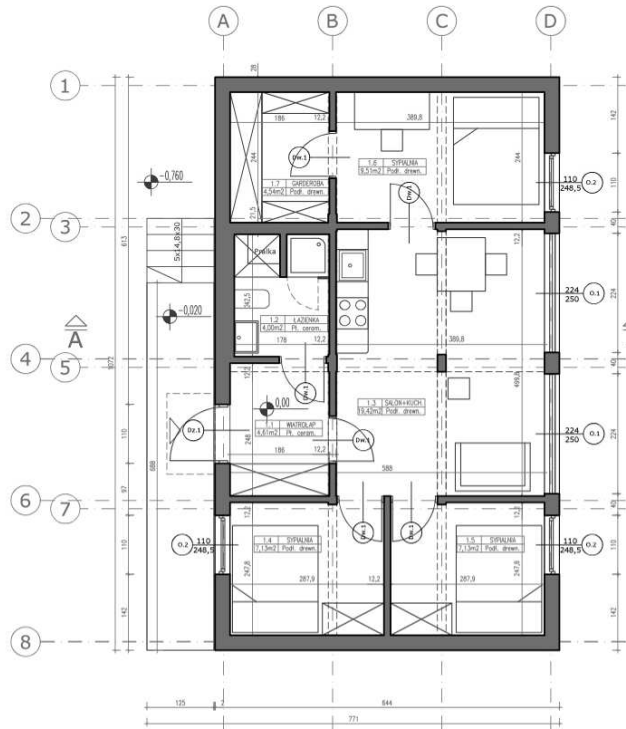
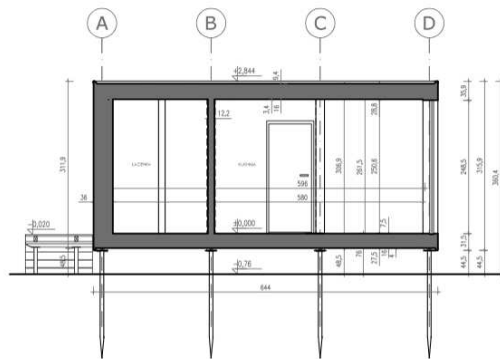
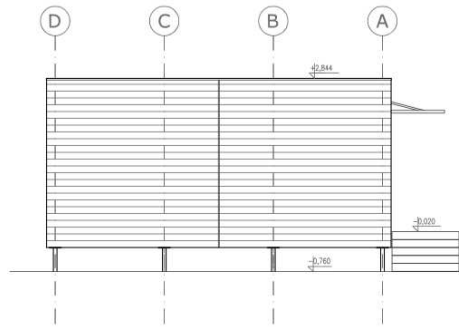
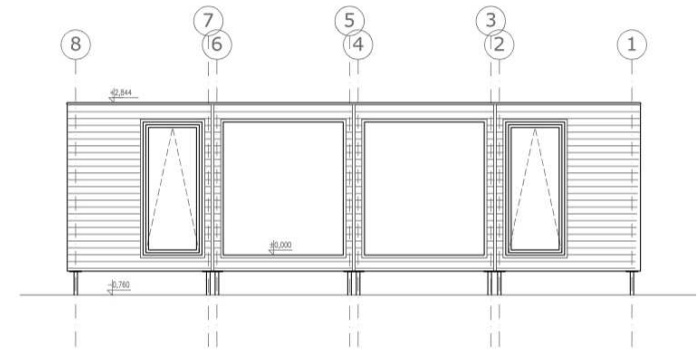
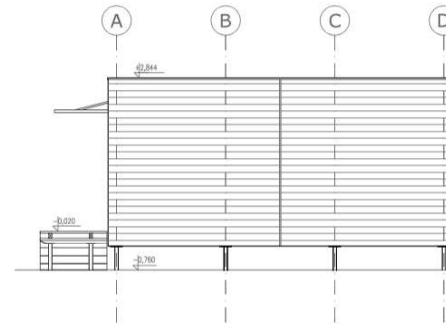
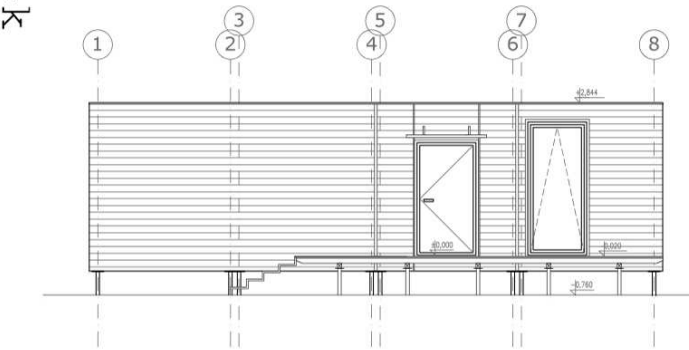
POWIERZCHNIA ZABUDOWY: 52,04m²
POWIERZCHNIA ZABUDOWY z tarasami: 60,66m²

OPCJA PARTEROWA Z PŁASKIM DACHEM - NA POZWOLENIE NA BUDOWĘ / ZGŁOSZENIE POLSKI ŁĄD

OPCJA 3A, 3 moduły w poziomie, skala 1:100

3A-2

• WSZELKIE PRAWA AUTORSKIE ZASTRZEŻONE © COPYRIGHT - EKODAMA STUDIO Sp. z o.o.
 • PROJEKT UDOSTĘPNIONY W CELACH INFORMACYJNYCH, BEZ PRAWA UŻYCIA W URZĘDZIE LUB INNYCH INSTYTUCJACH.
 KOPIOWANIE I UŻYTKOWANIE PROJEKTU I JEJEGO FRAGMENTÓW W CELACH INNYCH NIŻ INFORMACYJNE BEZ ZGODY
 AUTORA NARUSZA PRAWA AUTORSKIE I GROZI SANKCJAMI KARNYMI.
 • EGZEMPLARZ PROJEKTU BEZ HOLOGRAMÓW NA STRONIE TYTUŁOWEJ PROJEKTU ARCHITEKTONICZNO-BUDOWLANEGO,
 STRONIE Z AUTORAMI ORAZ NA RZUCIE PROJEKTU ARCHITEKTONICZNEGO NIE MOŻE STANOWIĆ PODSTAWY DO
 ZATWIERDZENIA PROJEKTU PRZEZ WŁADZĘ BUDOWLANĄ.



Inne powierzchnie:

- Pow. dachu rzeczywista: 69,04m²
- Obwód zew. dachu: 34,32m²
- Pow. ścian zewnętrznych: 108,36m²
- Obwód ścian zewnętrznych w osi: 33,04m
- Długość ścian działowych w osi: 21,85m
- Dł. dodat. ścianki instalacyjnej: 4,08m
- Wysokość kondygnacji netto: 2,615m
- Wysokość kondygnacji w świetle: 2,506m

1. Wiatrołap	4,61m ²
2. Łazienka	4,00m ²
3. Salon z kuchnią i jadalnią	19,42m ²
4. Sypialnia	7,13m ²
5. Sypialnia	7,13m ²
6. Sypialnia	9,51m ²
7. Garderoba	4,54m ²

RAZEM CAŁOŚĆ **56,34m²**

POWIERZCHNIA ZABUDOWY: 69,04m²
POWIERZCHNIA ZABUDOWY z tarasami: 79,30m²

OPCJA PARTEROWA Z PŁASKIM DACHEM - NA POZWOLENIE NA BUDOWĘ / ZGŁOSZENIE POLSKI ŁĄD

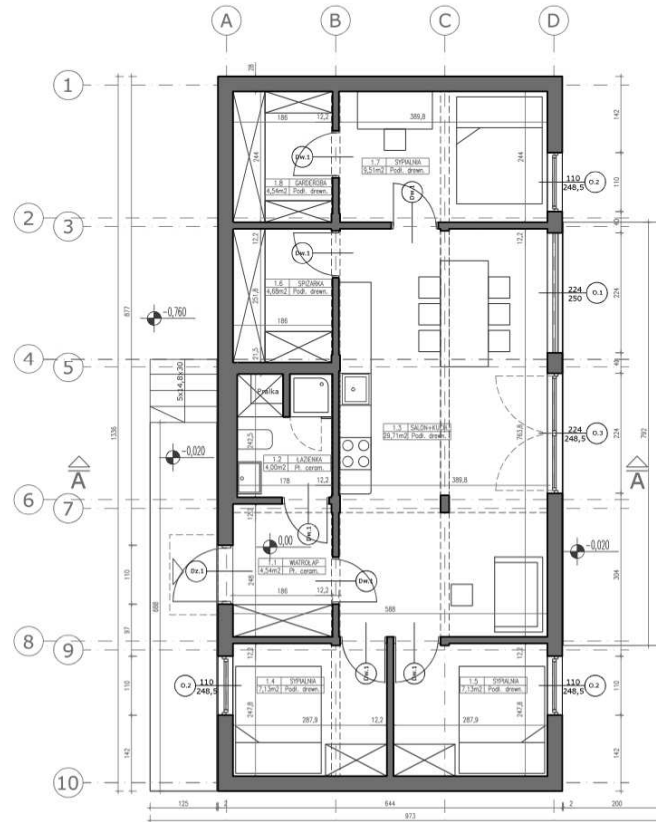
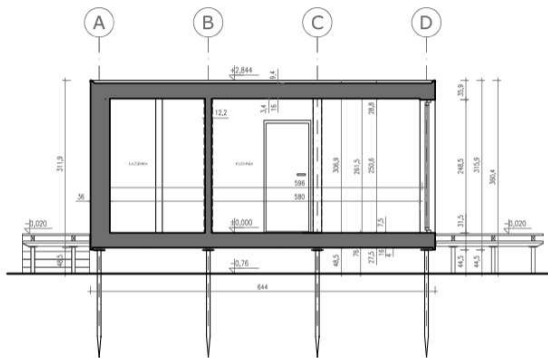
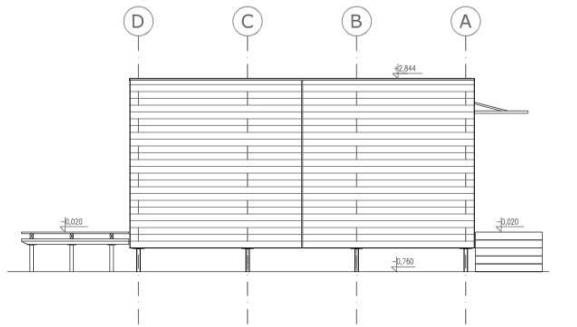
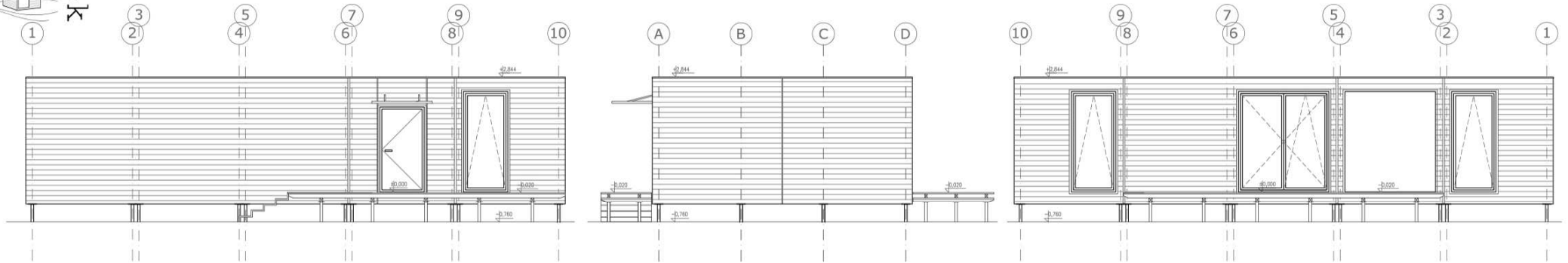
OPCJA 4A, 4 moduły w poziomie, skala 1:100

4A-1

- WSZELKIE PRAWA AUTORSKIE ZASTRZEŻONE © COPYRIGHT - EKODAMA STUDIO Sp. z o.o.
- PROJEKT UDOSTĘPNIONY W CELACH INFORMACYJNYCH, BEZ PRAWA UŻYCIA W URZĘDZIE LUB INNYCH INSTYTUCJACH.
- KOPIOWANIE I UŻYTKOWANIE PROJEKTU I JEGO FRAGMENTÓW W CELACH INNYCH NIŻ INFORMACYJNE BEZ ZGODY AUTORA NARUSZA PRAWA AUTORSKIE I GROZI SANKCJAMI KARNYMI.
- EGZEMPLARZ PROJEKTU BEZ HOLOGRAMÓW NA STRONIE TYTUŁOWEJ PROJEKTU ARCHYTEKTONICZNO-BUDOWLANEGO, STRONIE Z AUTORAMI ORAZ NA RZUCIE PROJEKTU ARCHYTEKTONICZNEGO NIE MOŻE STANOWIĆ PODSTAWY DO ZATWIERDZENIA PROJEKTU PRZEZ WŁADZĘ BUDOWLANĄ.



eKodama Architektura, EKODAMA STUDIO Sp. z o.o.
BIODOMEK - www.biodomek.pl, biodomek1@gmail.com



Inne powierzchnie:

Pow. dachu rzeczywista:	86,04m ²
Obwód zew. dachu	39,60m ²
Pow. ścian zewnętrznych	125,08m ²
Obwód ścian zewnętrznych w osi	38,32m
Długość ścian działowych w osi	27,45m
Dł. dodat. ścianki instalacyjnej	4,08m
Wysokość kondygnacji netto:	2,615m
Wysokość kondygnacji w świetle:	2,506m

1. Wiatrołap	4,61m ²
2. Łazienka	4,00m ²
3. Salon z kuchnią i jadalnią	29,71m ²
4. Sypialnia	7,13m ²
5. Sypialnia	7,13m ²
6. Spizarka	4,68m ²
7. Sypialnia	9,51m ²
8. Garderoba	4,54m ²

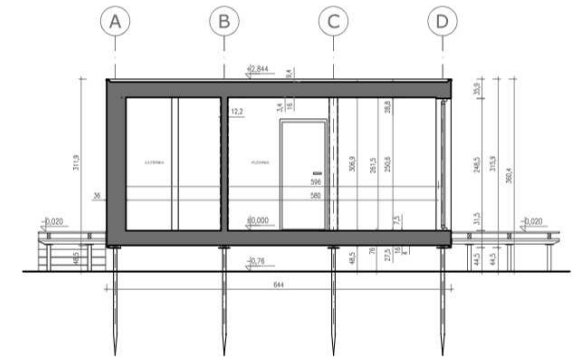
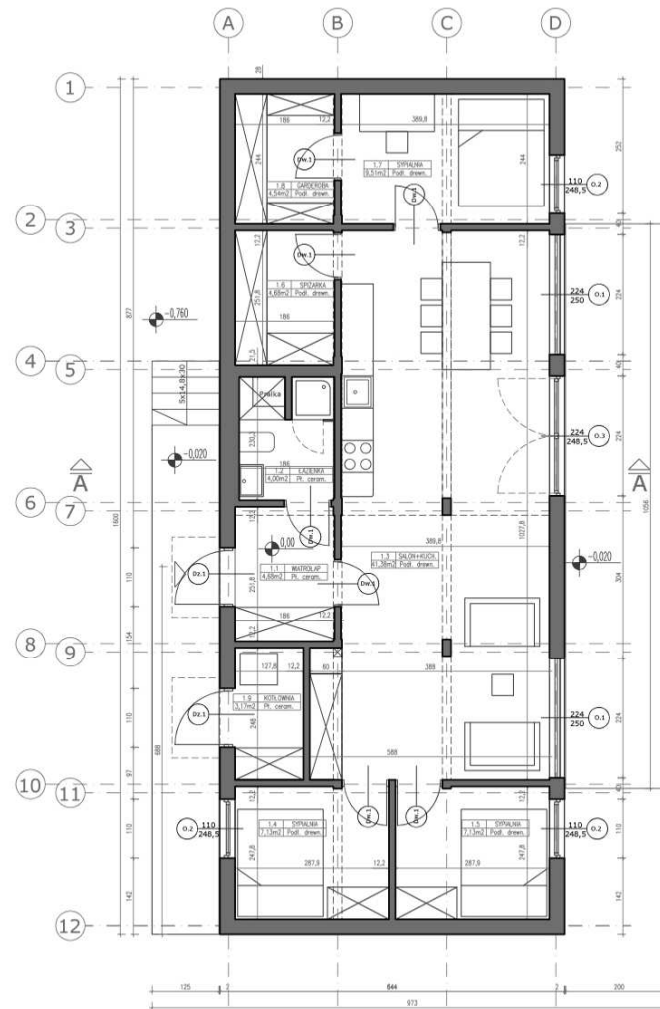
RAZEM CAŁOŚĆ **71,31m²**

POWIERZCHNIA ZABUDOWY: 86,04m²
POWIERZCHNIA ZABUDOWY z tarasami: 96,30m²

OPCJA PARTEROWA Z PŁASKIM DACHEM - NA POZWOLENIE NA BUDOWĘ

OPCJA 5A, 5 modułów w poziomie, skala 1:100

5A-1



Inne powierzchnie:
 Pow. dachu rzeczywista: 103,04m²
 Obwód zew. dachu: 44,88m²
 Pow. ścian zewnętrznych: 141,76m²
 Obwód ścian zewnętrznych w osi: 43,60m
 Długość ścian działowych w osi: 31,93m
 Dł. dodat. ścianki instalacyjnej: 4,08m
 Wysokość kondygnacji netto: 2,615m
 Wysokość kondygnacji w świetle: 2,506m

1. Wiatrołap	4,61m ²
2. Łazienka	4,00m ²
3. Salon z kuchnią i jadalnią	43,38m ²
4. Sypialnia	7,13m ²
5. Sypialnia	7,13m ²
6. Spiżarka	4,68m ²
7. Sypialnia	9,51m ²
8. Garderoba	4,54m ²
9. Kotłownia	3,17m ²

RAZEM CAŁOŚĆ 88,15m²

POWIERZCHNIA ZABUDOWY: 103,04m²
 POWIERZCHNIA ZABUDOWY z tarasami: 137,77m²

OPCJA PARTEROWA Z PŁASKIM DACHEM - NA POZWOLENIE NA BUDOWĘ

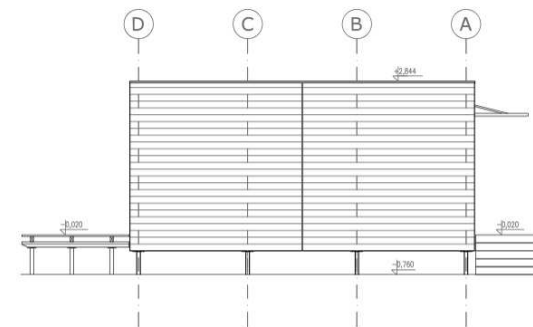
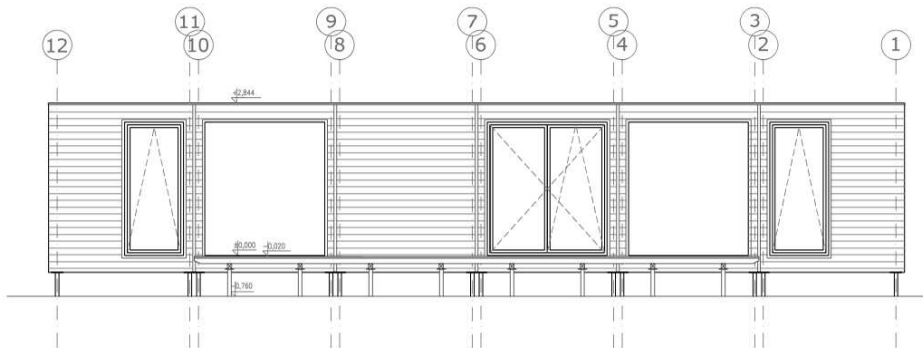
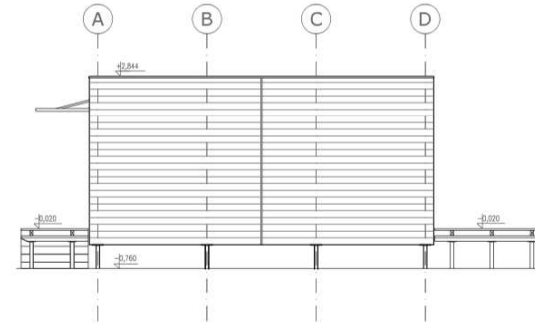
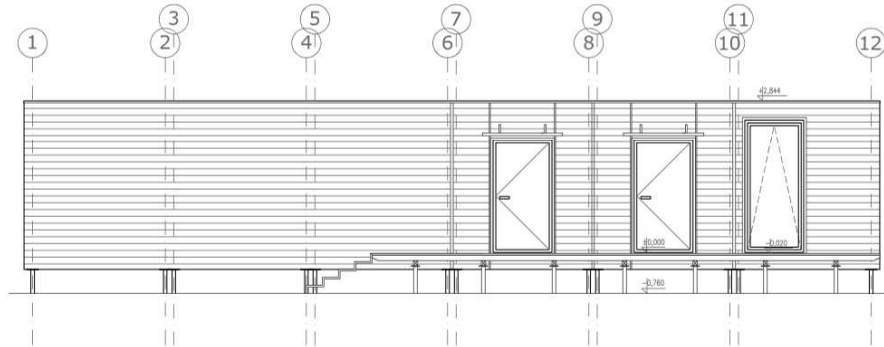
OPCJA 6A, 6 modułów w poziomie, skala 1:100

6A-1

- WSZELKIE PRAWA AUTORSKIE ZASTRZEŻONE © COPYRIGHT - EKODAMA STUDIO Sp. z o. o.
- PROJEKT UDOSTĘPNIONY W CELACH INFORMACYJNYCH. BEZ PRAWA UŻYCIA W URZĘDZIE LUB INNYCH INSTYTUCJACH.
- KOPIOWANIE I UŻYTKOWANIE PROJEKTU I JEJEGO FRAGMENTÓW W CELACH INNYCH NIŻ INFORMACYJNE BEZ ZGODY AUTORA NARUSZA PRAWA AUTORSKIE I GROZI SANKCJAMI KARNYMI.
- EGZEMPLARZ PROJEKTU BEZ HOLOGRAMÓW NA STRONIE TYTUŁOWEJ PROJEKTU ARCHYTEKTONICZNO-BUDOWLANEGO, STRONIE Z AUTORAMI ORAZ NA RZUCIE PROJEKTU ARCHYTEKTONICZNEGO NIE MOŻE STANOWIĆ PODSTAWY DO ZATWIERDZENIA PROJEKTU PRZEZ WŁADZĘ BUDOWLANĄ.



eKodama Architektura, EKODAMA STUDIO Sp. z o.o.
 BIODOMEK - www.biodomek.pl, biodomek1@gmail.com



- WSZELKIE PRAWA AUTORSKIE ZASTRZEŻONE © COPYRIGHT - EKODAMA STUDIO Sp. z o. o.
- PROJEKT UDOSTĘPNIONY W CELACH INFORMACYJNYCH, BEZ PRAWA UŻYCIA W URZĘDZIE LUB INNYCH INSTYTUCJACH.
- KOPIOWANIE I UŻYTKOWANIE PROJEKTU I JEGO FRAGMENTÓW W CELACH INNYCH NIŻ INFORMACYJNE BEZ ZGODY AUTORA NARUSZA PRAWA AUTORSKIE I GROZI SANKCJAMI KARNYMI.
- EGZEMPLARZ PROJEKTU BEZ HOLOGRAMÓW NA STRONIE TYTUŁOWEJ PROJEKTU ARCHITEKTONICZNO-BUDOWLANEGO, STRONIE Z AUTORAMI ORAZ NA RZUCIE PROJEKTU ARCHITEKTONICZNEGO NIE MOŻE STANOWIĆ PODSTAWY DO ZATWIERDZENIA PROJEKTU PRZEZ WŁADZĘ BUDOWLANĄ.

OPCJA PARTEROWA Z PŁASKIM DACHEM - NA POZWOLENIE NA BUDOWĘ

OPCJA 6A, 6 modułów w poziomie, skala 1:100

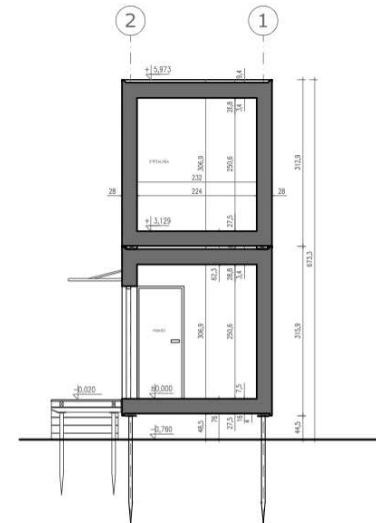
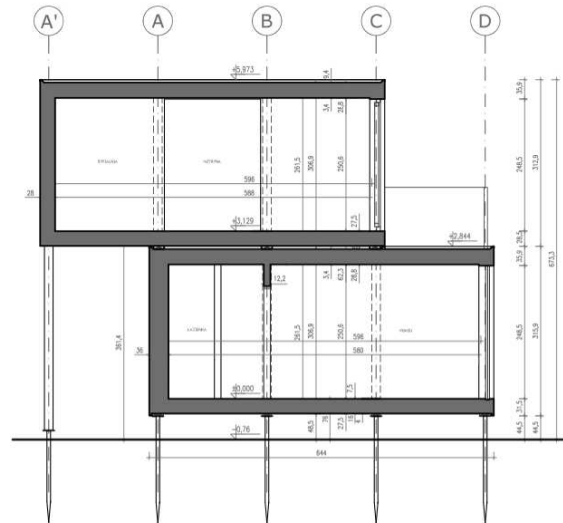
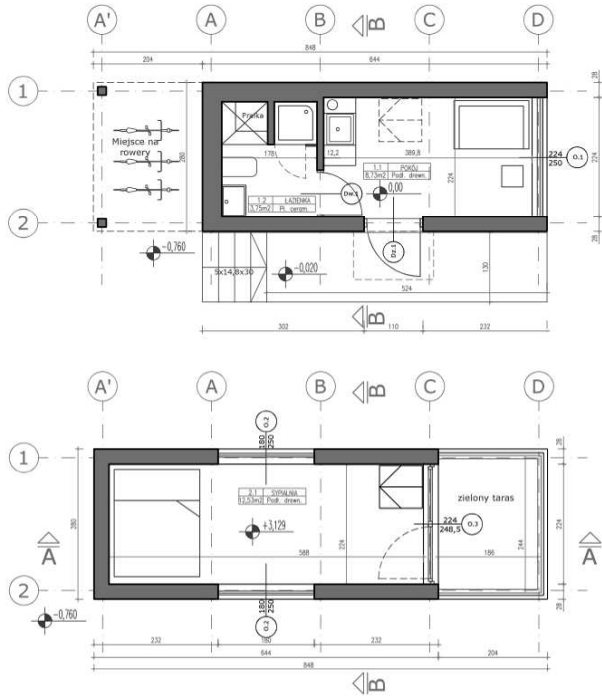
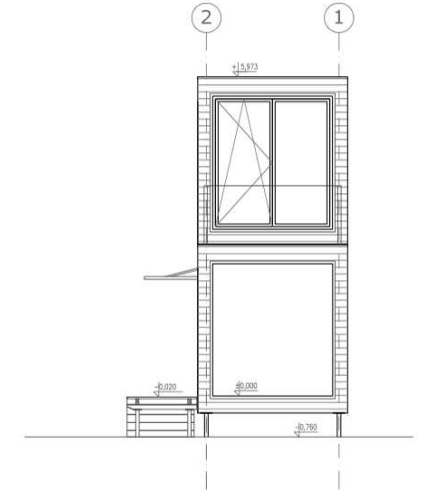
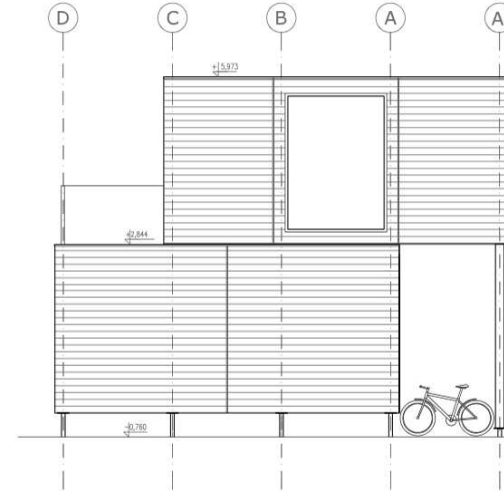
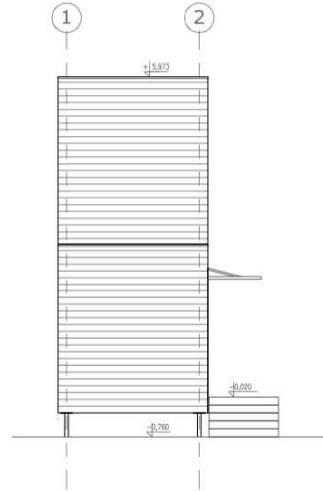
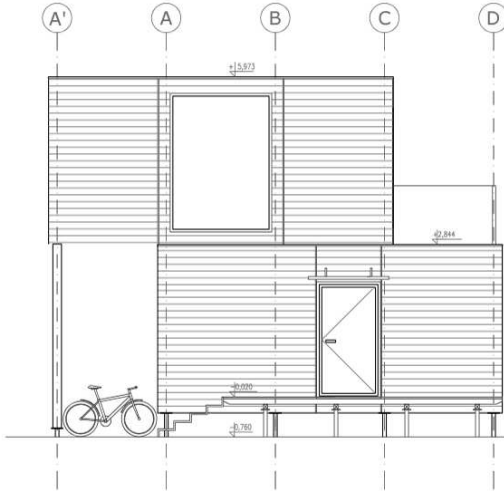
6A-1



eKodama Architektura, EKODAMA STUDIO Sp. z o.o.
 BIODOMEK - www.biodomek.pl, biodomek1@gmail.com

BIODOMEK "B" ZWEISTÖCKIG MIT FLACHEM DACH





Inne powierzchnie:
Pow. dachu rzeczywista: 18,03m²
Obwód zew. dachu: 18,48m²
Pow. tarasu zielonego: 4,54m²
Pow. ścian zewnętrznych: 116,16m²
Obwód ścian zewnętrznych w osi: 34,40m
Długość ścian działowych w osi: 3,06m
Dł. dodat. ścianki instalacyjnej: 3,94m
Wysokość kondygnacji netto: 2,615m
Wysokość kondygnacji w świetle: 2,506m

**ZESTAWIENIE POWIERZCHNI UŻYTKOWYCH
KUBATURY NETTO**

1. Pokój	8,73m ²
2. Łazienka	3,75m ²
Razem parter	12,48m²
3. Sypialnia	12,53m ²

RAZEM CAŁOŚĆ 25,01m²

POWIERZCHNIA ZABUDOWY: 23,74m²
POWIERZCHNIA ZABUDOWY z tarasami: 32,24m²

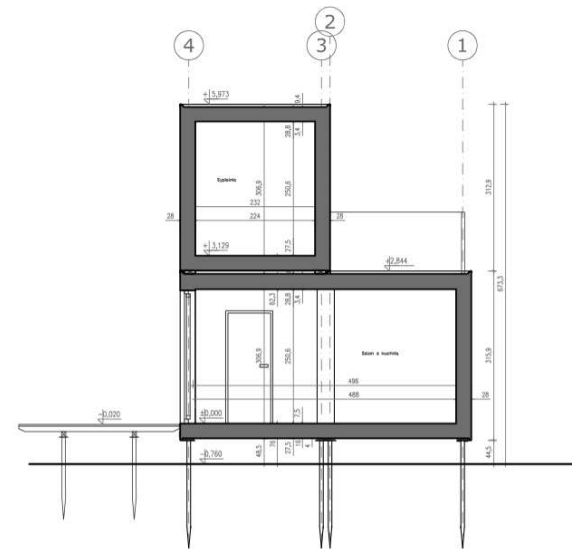
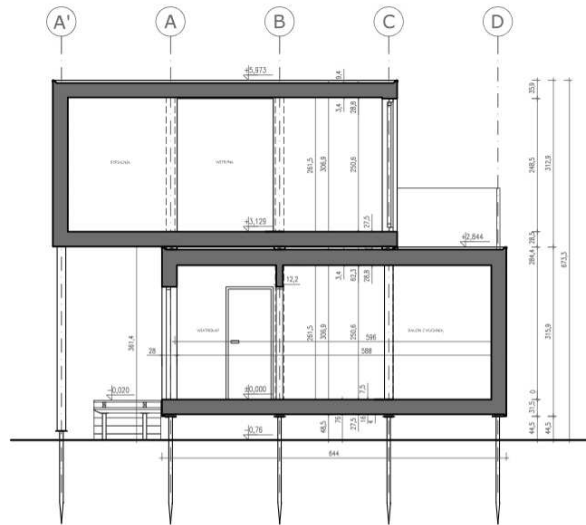
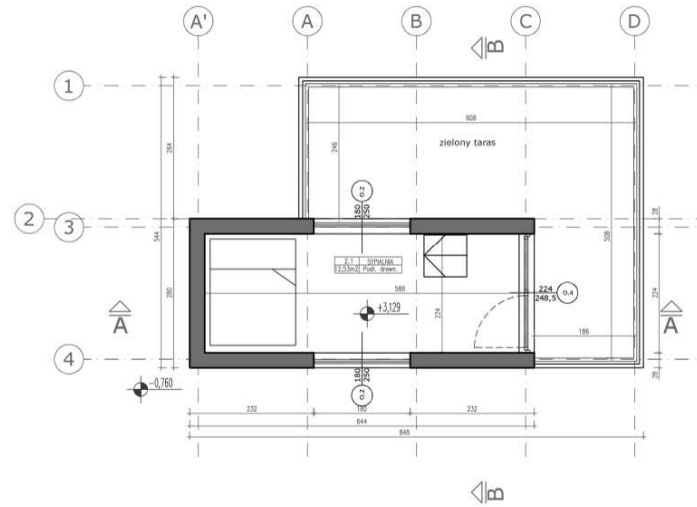
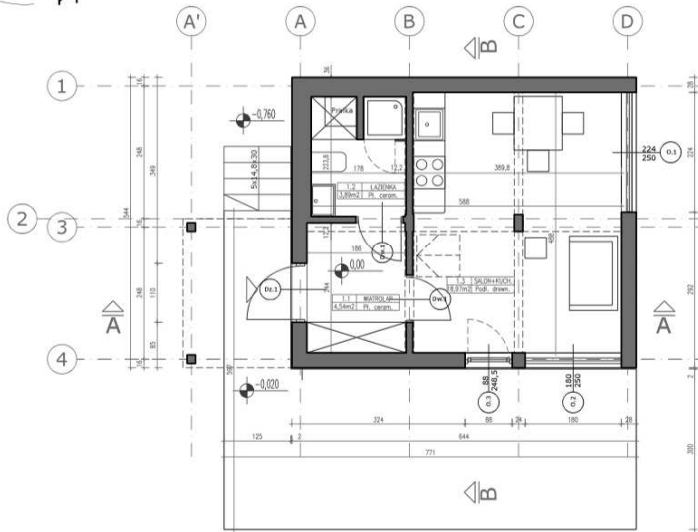
- WSZELKIE PRAWA AUTORSKIE ZASTRZEŻONE © COPYRIGHT - EKODAMA STUDIO Sp. z o.o.
- PROJEKT UDOSTĘPNIONY W CELACH INFORMACYJNYCH, BEZ PRAWA UŻYCIA W URZĘDZIE LUB INNYCH INSTYTUCJACH.
- KOPIOWANIE I UŻYTKOWANIE PROJEKTU I JEGO FRAGMENTÓW W CELACH INNYCH NIŻ INFORMACYJNE BEZ ZGODY AUTORA NARUSZA PRAWA AUTORSKIE I GROZI SANKCJAMI KARNYMI.
- EGZEMPLARZ PROJEKTU BEZ HOLOGRAMÓW NA STRONIE TYTUŁOWEJ PROJEKTU ARCHYTEKTONICZNO-BUDOWLANEGO, STRONIE Z AUTORAMI ORAZ NA RZUCIE PROJEKTU ARCHYTEKTONICZNEGO NIE MOŻE STANOWIĆ PODSTAWY DO ZATWIERDZENIA PROJEKTU PRZEZ WŁADZĘ BUDOWLANĄ.

OPCJA PIĘTROWA - NA ZGŁOSZENIE UPROSZCZONE / ZGŁOSZENIE POLSKI ŁĄD

OPCJA 2B, 2 moduły w pionie, skala 1:100

2B-1





Inne powierzchnie:
Pow. dachu rzeczywista: 18,03m²
Obwód zew. dachu: 18,48m²
Pow. tarasu zielonego: 19,83m²
Pow. ścian zewnętrznych: 132,82m²
Obwód ścian zewnętrznych w osi: 39,68m
Długość ścian działowych w osi: 9,19m
Dł. dodatk. ścianki instalacyjnej: 4,02m
Wysokość kondygnacji netto: 2,615m
Wysokość kondygnacji w świetle: 2,506m

ZESTAWIENIE POWIERZCHNI UŻYTKOWYCH

- | | |
|---------------------|---------------------------|
| 1. Wiatrołap | 4,54m ² |
| 2. Łazienka | 3,89m ² |
| 3. Salon z kuchnią | 18,97m ² |
| Razem parter | 27,40m² |
| 3. Sypialnia | 12,53m ² |

RAZEM CAŁOŚĆ 39,93m²

POWIERZCHNIA ZABUDOWY: 40,75m²
POWIERZCHNIA ZABUDOWY z tarasami: 65,74m²

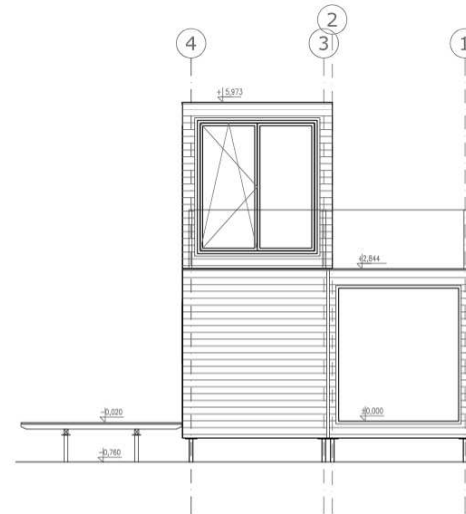
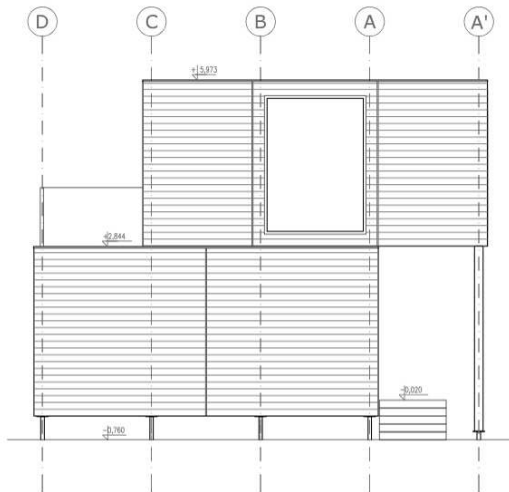
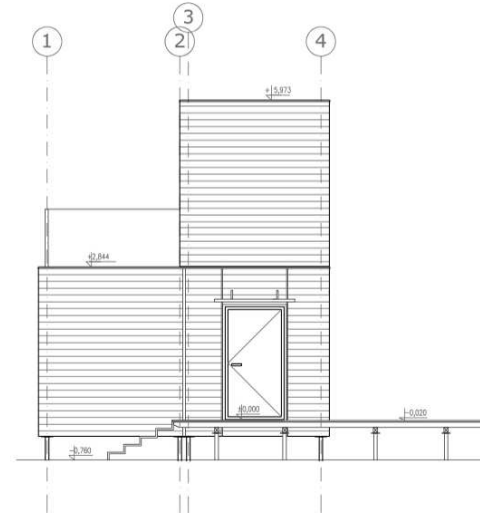
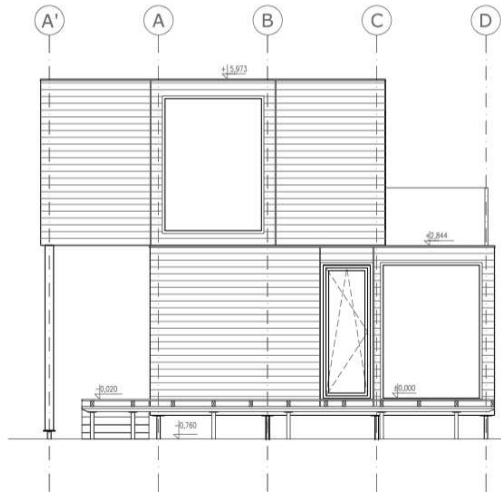
• WSZELKIE PRAWA AUTORSKIE ZASTRZEŻONE © COPYRIGHT - EKODAMA STUDIO Sp. z o.o.
• PROJEKT UDOSTĘPNIONY W CELACH INFORMACYJNYCH, BEZ PRAWA UŻYCIA W URZĘDZIE LUB INNYCH INSTYTUCJACH.
• KOPIOWANIE I UŻYTKOWANIE PROJEKTU I JEGO FRAGMENTÓW W CELACH INNYCH NIŻ INFORMACYJNE BEZ ZGODY AUTORA NARUSZA PRAWA AUTORSKIE I GROZI SANKCJAMI KARNYMI.
• EGZEMPLARZ PROJEKTU BEZ HOLOGRAMÓW NA STRONIE TYTUŁOWEJ PROJEKTU ARCHYTEKTONICZNO-BUDOWLANEGO, STRONIE Z AUTORAMI ORAZ NA RZUCIE PROJEKTU ARCHYTEKTONICZNEGO NIE MOŻE STANOWIĆ PODSTAWY DO ZATWIERDZENIA PROJEKTU PRZEZ WŁADZĘ BUDOWLANĄ.

OPCJA PIĘTROWA - NA POZWOLENIE NA BUDOWĘ / ZGŁOSZENIE POLSKIEJ ŁĄD

OPCJA 3B, 3 moduły w pionie, skala 1:100

3B-1





- WSZELKIE PRAWA AUTORSKIE ZASTRZEŻONE © COPYRIGHT - EKODAMA STUDIO Sp. z o. o.
- PROJEKT UDOSTĘPNIONY W CELACH INFORMACYJNYCH, BEZ PRAWA UŻYCIA W URZĘDZIE LUB INNYCH INSTYTUCJACH.
- KOPIOWANIE I UŻYTKOWANIE PROJEKTU I JEGO FRAGMENTÓW W CELACH INNYCH NIŻ INFORMACYJNE BEZ ZGODY AUTORA NARUSZA PRAWA AUTORSKIE I GROZI SANKCJAMI KARNYMI.
- EGZEMPLARZ PROJEKTU BEZ HOLOGRAMÓW NA STRONIE TYTUŁOWEJ PROJEKTU ARCHITEKTONICZNO-BUDOWLANEGO, STRONIE Z AUTORAMI ORAZ NA RZUCIE PROJEKTU ARCHITEKTONICZNEGO NIE MOŻE STANOWIĆ PODSTAWY DO ZATWIERDZENIA PROJEKTU PRZEZ WŁADZĘ BUDOWLANĄ.

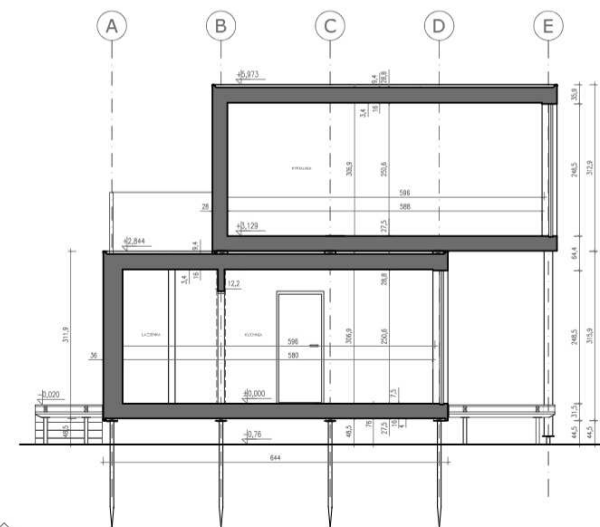
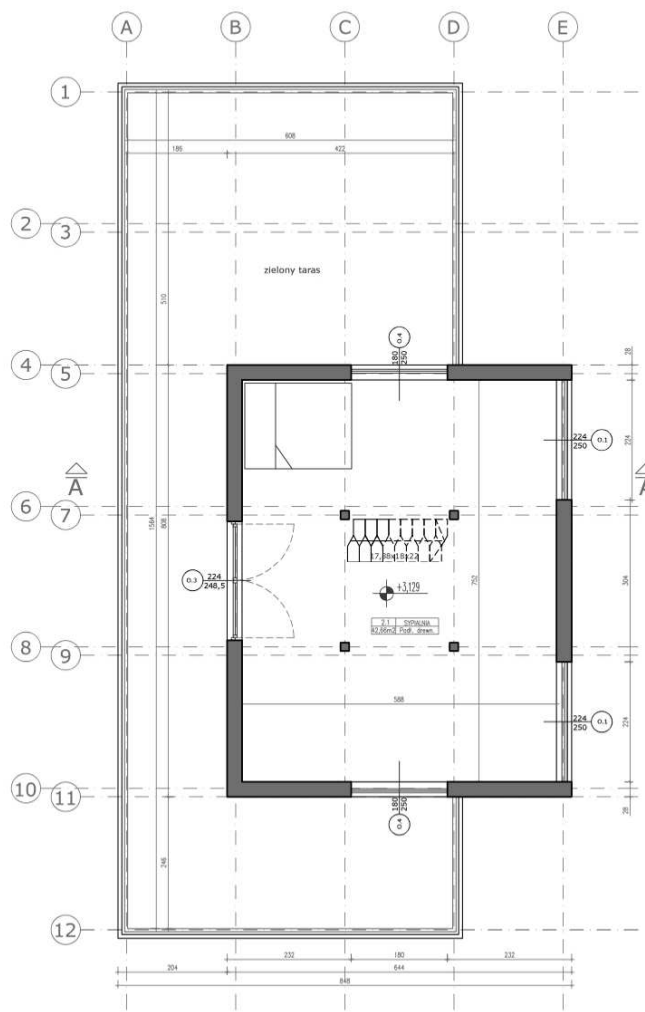
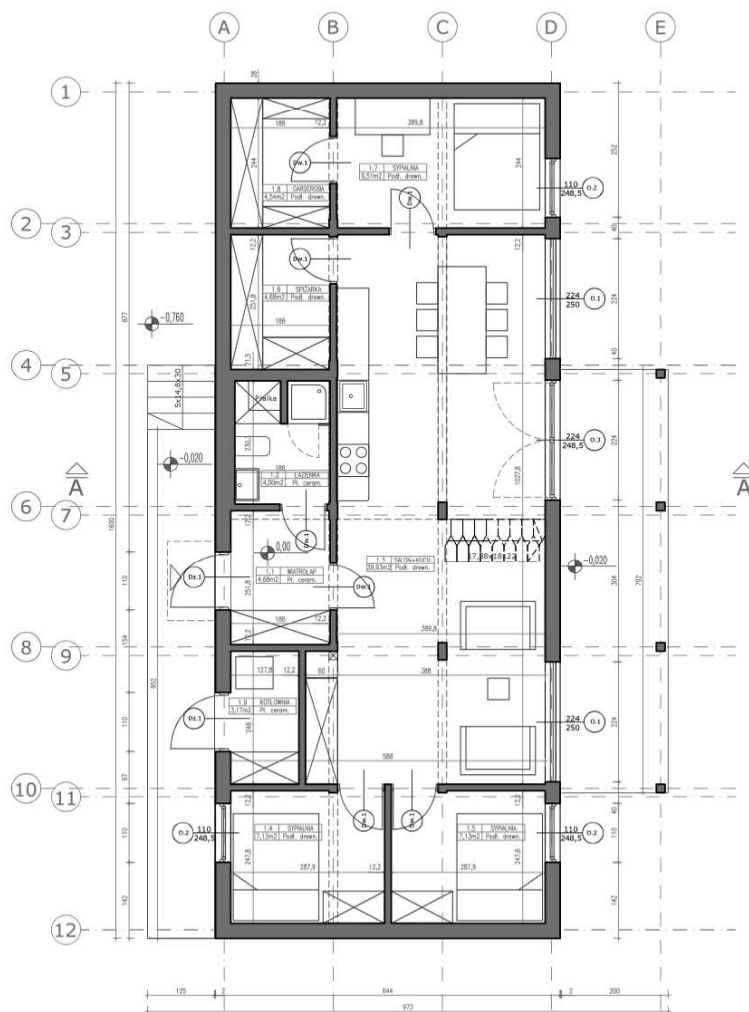
OPCJA PIĘTROWA - NA POZWOLENIE NA BUDOWĘ / ZGŁOSZENIE POLSKI ŁĄD

OPCJA 3B, 3 moduły w pionie, skala 1:100

3B-1



eKodama Architektura, EKODAMA STUDIO Sp. z o.o.
 BIODOMEK - www.biodomek.pl, biodomek1@gmail.com



Inne powierzchnie:

Pow. dachu rzeczywista:	52,04m ²
Obwód zew. dachu:	29,04m ²
Pow. tarasu zielonego:	60,99m ²
Pow. ścian zewnętrznych:	232,70m ²
Obwód ścian zewnętrznych w osi:	43,60m
Długość ścian działowych w osi:	31,93m
Dł. dodat. ścianki instalacyjnej:	4,08m
Wysokość kondygnacji netto:	2,615m
Wysokość kondygnacji w świetle:	2,506m

1. Wiatrołap	4,61m ²
2. Łazienka	4,00m ²
3. Salon z kuchnią i jadalnią	39,93m ²
4. Sypialnia	7,13m ²
5. Sypialnia	7,13m ²
6. Spiżarka	4,68m ²
7. Sypialnia	9,51m ²
8. Garderoba	4,54m ²
9. Kotłownia	3,17m ²
Razem parter	84,70m²
10. Sypialnia	42,66m ²

RAZEM CAŁOŚĆ 127,36m²

POWIERZCHNIA ZABUDOWY: 118,88m²
POWIERZCHNIA ZABUDOWY z tarasami: 132,49m²

• WSZELKIE PRAWA AUTORSKIE ZASTRZEŻONE © COPYRIGHT - EKODAMA STUDIO Sp. z o.o.
• PROJEKT UDOSTĘPNIONY W CELACH INFORMACYJNYCH. BEZ PRAWA UŻYCIA W URZĘDZIE LUB INNYCH INSTYTUCJACH.
• KOPIOWANIE I UŻYTKOWANIE PROJEKTU I JEGO FRAGMENTÓW W CELACH INNYCH NIŻ INFORMACYJNE BEZ ZGODY AUTORA NARUSZA PRAWA AUTORSKIE I GROZI SANKCJAMI KARNYMI.
• EGZEMPLARZ PROJEKTU BEZ HOLOGRAMÓW NA STRONIE TYTUŁOWEJ PROJEKTU ARCHITEKTONICZNO-BUDOWLANY, STRONIE Z AUTORAMI ORAZ NA RZUCIE PROJEKTU ARCHITEKTONICZNEGO NIE MOŻE STANOWIĆ PODSTAWY DO ZATWIERDZENIA PROJEKTU PRZEZ WŁADZĘ BUDOWLANA.

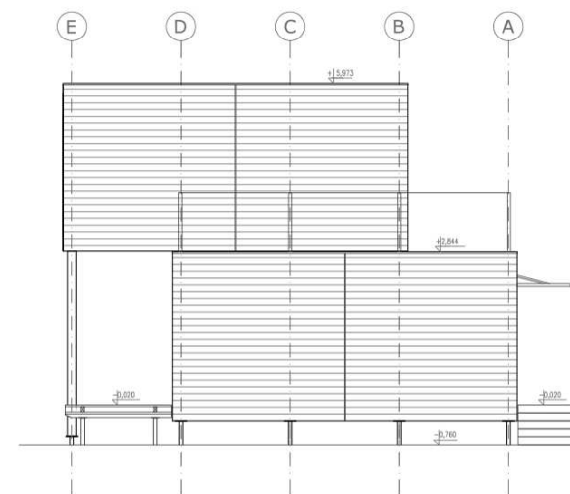
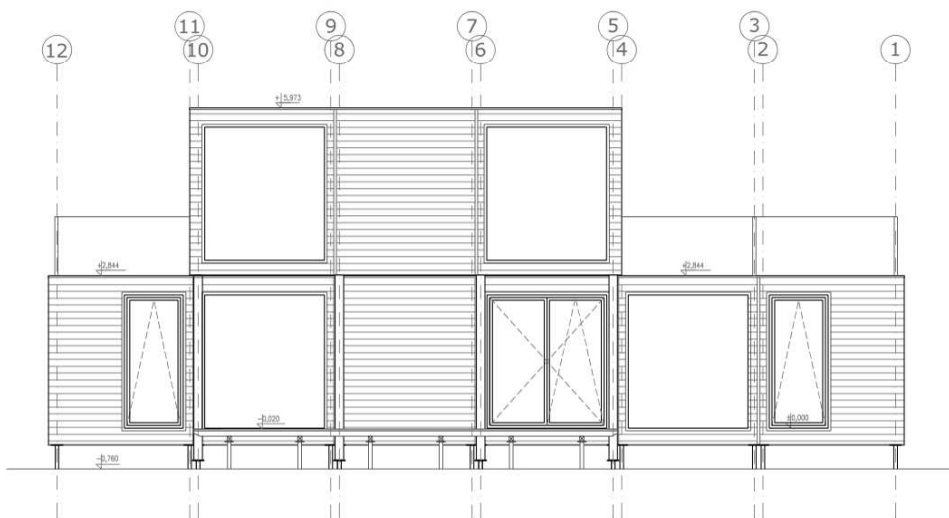
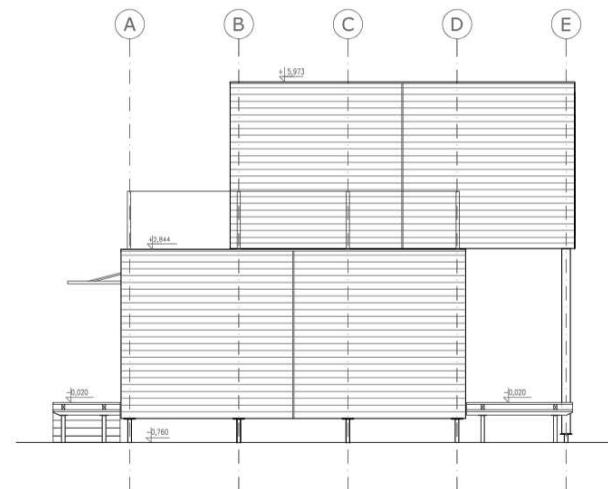
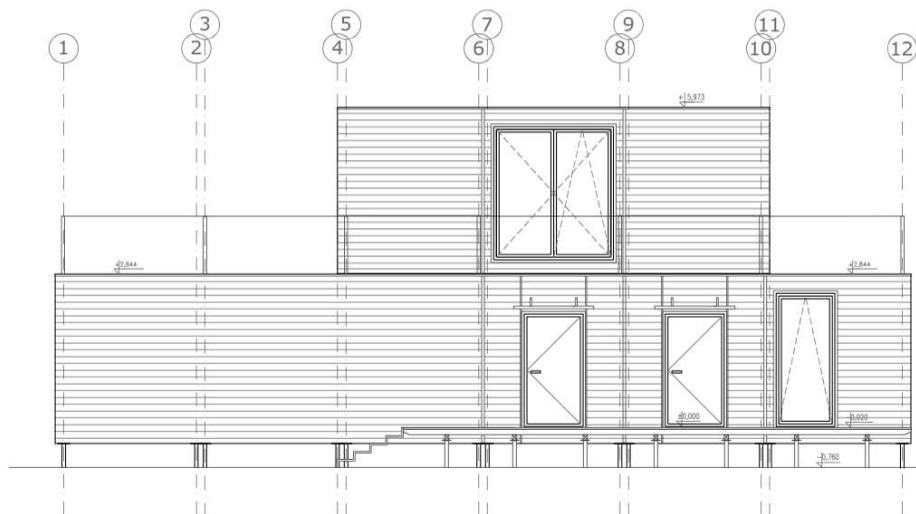
OPCJA PIĘTROWA - NA POZWOLENIE NA BUDOWĘ

OPCJA 9B, 9 modułów w pionie, skala 1:100

9B-1



eKodama Architektura, EKODAMA STUDIO Sp. z o.o.
BIODOMEK - www.biodomek.pl, biodomek1@gmail.com



- WSZELKIE PRAWA AUTORSKIE ZASTRZEŻONE © COPYRIGHT - EKODAMA STUDIO Sp. z o.o.
- PROJEKT UDOSTĘPNIONY W CELACH INFORMACYJNYCH. BEZ PRAWA UŻYCIA W URZĘDZIE LUB INNYCH INSTYTUCJACH.
- KOPIOWANIE I UŻYTKOWANIE PROJEKTU I JEGO FRAGMENTÓW W CELACH INNYCH NIŻ INFORMACYJNE BEZ ZGODY AUTORA NARUSZA PRAWA AUTORSKIE I GROZI SANKCJAMI KARNYMI.
- EGZEMPLARZ PROJEKTU BEZ HOLOGRAMÓW NA STRONIE TYTUŁOWEJ PROJEKTU ARCHYTEKTONICZNO-BUDOWLANEGO, STRONIE Z AUTORAMI ORAZ NA RZUCIE PROJEKTU ARCHYTEKTONICZNEGO NIE MOŻE STANOWIĆ PODSTAWY DO ZATWIERDZENIA PROJEKTU PRZEZ WŁADZĘ BUDOWLANĄ.

OPCJA PIĘTROWA - NA POZWOLENIE NA BUDOWĘ

OPCJA 9B, 9 modułów w pionie, skala 1:100

9B-1



eKodama
architektura

eKodama Architektura, EKODAMA STUDIO Sp. z o.o.
BIODOMEK - www.biodomek.pl, biodomek1@gmail.com

BIODOMEK

**NATÜRLICHE
MODULARE
HÄUSER
MODUŁOWE**

WWW.BIODOMEK.PL

Bi  Domek
SYSTEM www.biodomek.pl