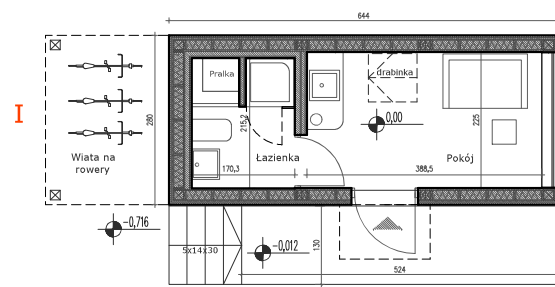


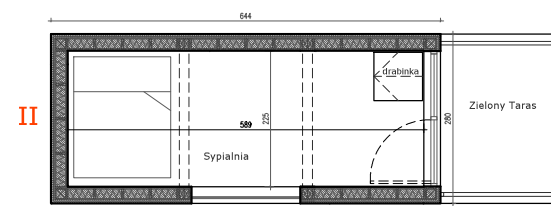
PARTER
BIODOMEK 1

Pow. użytkowa / Usable area : 12,29m²
Pow. zabudowy / Building area: 18,00m²

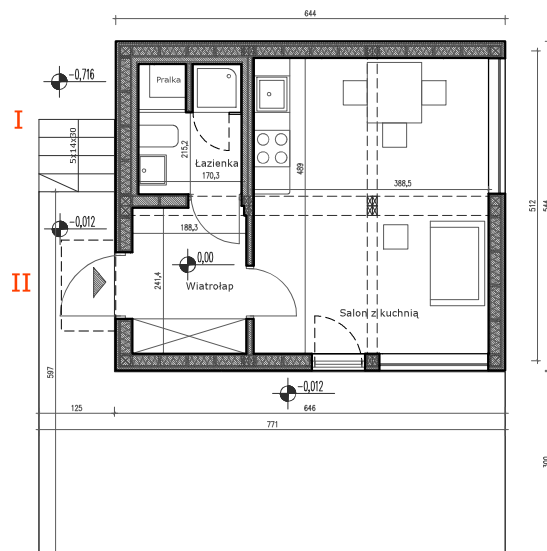


PARTER
BIODOMEK 2B

Pow. użytkowa / Usable area : 24,79m²
Pow. zabudowy / Building area: 18,05m²

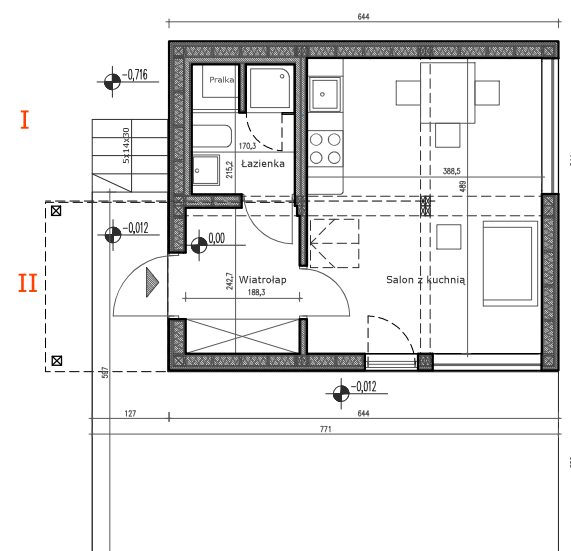


PIĘTRO



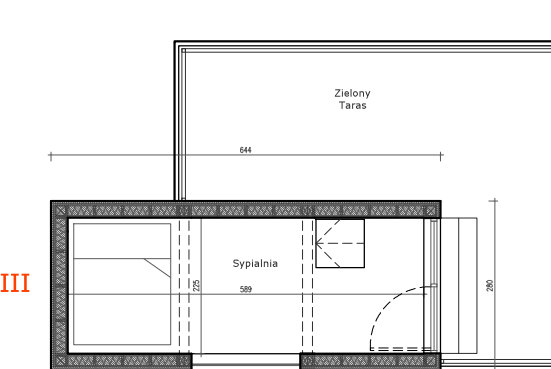
PARTER
BIODOMEK 2A

Pow. użytkowa / Usable area : 27,12m²
Pow. zabudowy / Building area: 35,00m²

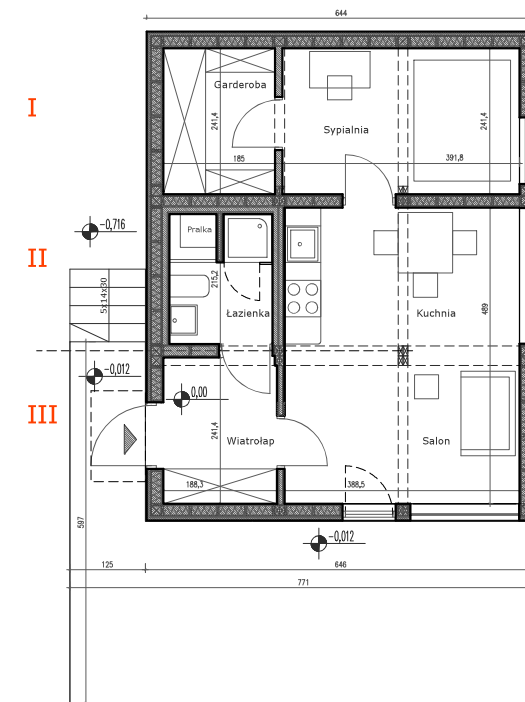


PARTER
BIODOMEK 3B

Pow. użytkowa / Usable area : 40,38m²
Pow. zabudowy / Building area: 35,05m²

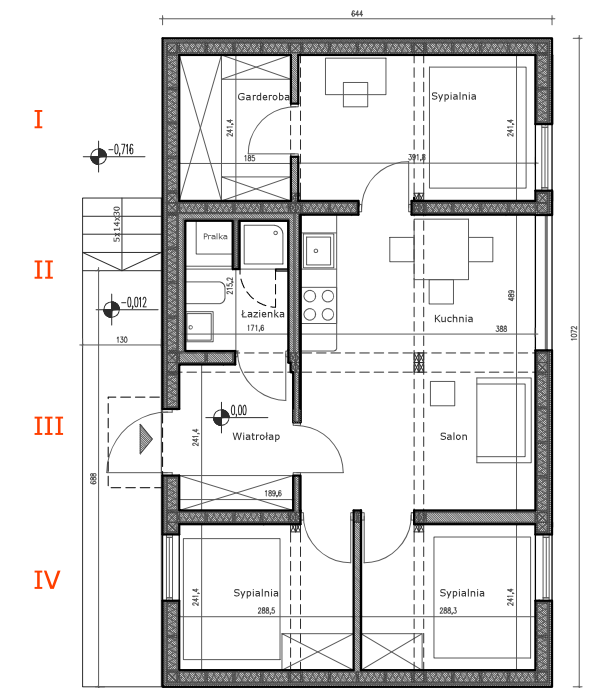


PIĘTRO



PARTER
BIODOMEK 3A-01

Pow. użytkowa / Usable area : 41,00m²
Pow. zabudowy / Building area: 52,04m²



PARTER
BIODOMEK 4A

Pow. użytkowa / Usable area : 54,91m²
Pow. zabudowy / Building area: 69,04m²

- WSZELKIE PRAWA AUTORSKIE ZASTRZEŻONE © COPYRIGHT - EKODAMA STUDIO Sp. z o. o.
- PROJEKT UDOSTĘPNIONY W CELACH INFORMACYJNYCH, BEZ PRAWA UŻYCIA W URZĘDZIE LUB INNYCH INSTYTUCJACH. KOPIOWANIE I UŻYTKOWANIE PROJEKTU I JEGO FRAGMENTÓW W CELACH INNYCH NIŻ INFORMACYJNE BEZ ZGODY AUTORA NARUSZA PRAWA AUTORSKIE I GROZI SANKCJAMI KARNYMI.
- EGZEMPLARZ PROJEKTU BEZ HOLOGRAMÓW NA STRONIE TYTUŁOWEJ PROJEKTU ARCHITEKTONICZNO-BUDOWLANEGO, STRONIE Z AUTORAMI ORAZ NA RZUCIE PROJEKTU ARCHITEKTONICZNEGO NIE MOŻE STANOWIĆ PODSTAWY DO ZATWIERDZENIA PROJEKTU PRZEZ WŁADZĘ BUDOWLANĄ.